

VAGNER
POOL

AVFOL
REINFORCED
MEMBRANE

CLASSICREEL

JUMBOREEL

VARIORIO

VAMILA

Rapid
by FAIRLAND

KATALOG

NEUHEITEN 2024

NOVOSTI 2024

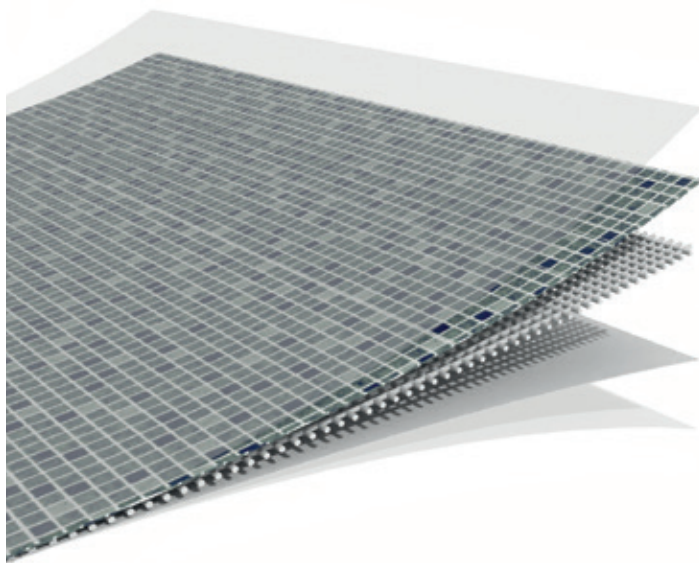
AVfol DECOR – Schwimmbadfolie zum Beckenauskleidung

besteht aus zwei Schichten eines hochwertigen PVC-P, welche mit einem Polyestergewebe verstärkt ist. Die Folienmuster von AVfol Decor sind unter einer Schutzlackschicht gedruckt. Darüber hinaus ist die Folienoberfläche mit einem hochwertigen Schutzlack versehen, der die Folie vor Beschädigung und Alterung schützt, die UV-Stabilität erhöht, das Wachstum und die Ablagerung von Bakterien verhindert und das Farbdekor vor dem Ausbleichen schützt. Diese Struktur stellt sicher, dass die Folie auch im Falle der Bildung eines Risses im Poolkörper intakt bleibt. AVfol Decor sorgt für ein perfektes und modernes Aussehen des Pools.

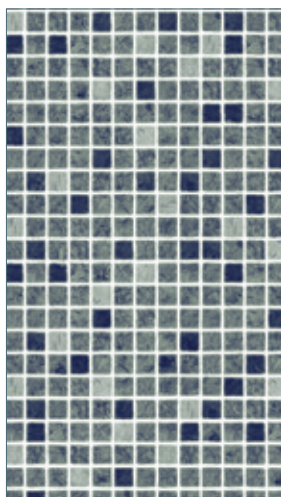


AVfol DECOR – folija za oblaganje bazena

Folija je izrađena od dva sloja vrhunskog PVC-P pojačana pletenom poliesternom mrežom. Uzorak AVfol Decor tiskan je pod zaštitnim slojem laka. Pored toga, površina sadrži visokokvalitetni zaštitni lak, koji štiti foliju od oštećenja, starenja, povećava UV stabilnost i sprječava pojavu i rast bakterija, te štiti obojeni dekor od izbljeđivanja. Ova struktura osigurava da folija ostaje netaknuta čak i u slučaju pojava pukotina u tijelu bazena. AVfol Decor osigurava savršen i moderan izgled bazena.



- Mehrschichtiger Schutzlack | Zaštitni višeslojni lak
- Premium PVC-P Schicht | Premium PVC-P sloj
- Gewebeeinlage | Pleteno pojačanje
- Premium PVC-P Schicht | Premium PVC-P sloj



MOSAIC SANTORINI



Folie AVfol DECOR MOSAIC SANTORINI
Folija AVfol DECOR MOSAIC SANTORINI

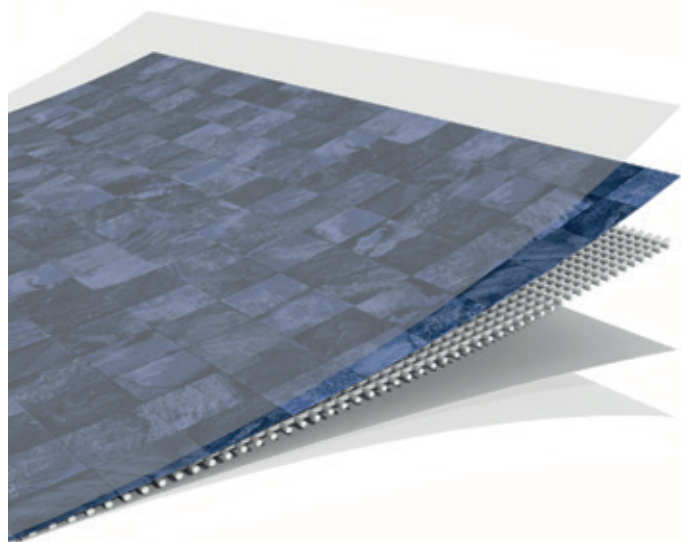
AD – AVfol DECOR AD – AVfol DECOR				KG	Price
98861165	98861165R	C	AD – MOZAIK SANTORINI, 1,5 mm, Rolle 25 m x 1,65 m AD – MOSAIC SANTORINI, 1,5 mm, rola 25 m x 1,65 m		79,0
98872165	98872165R	C	AD – MOZAIK SANTORINI, 1,8 mm, Rolle 20 m x 1,65 m – Antirutsch AD – MOSAIC SANTORINI, 1,8 mm, rola 20 m x 1,65 m – protuklizna		79,0

Aquasense Signature – Schwimmbadfolie zum Beckenauskleidung

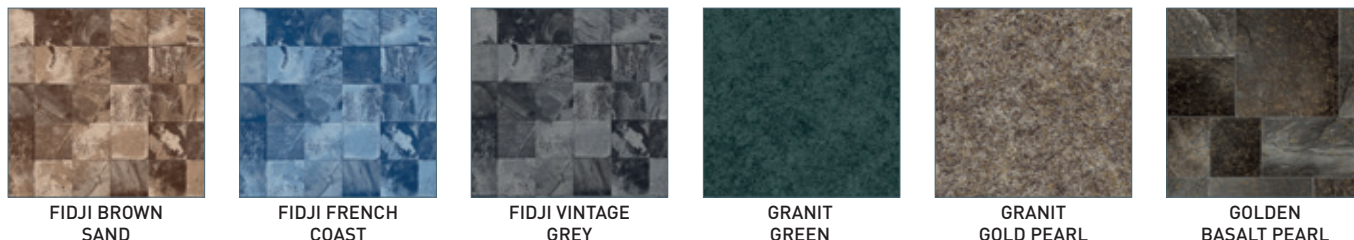
Diese Folie besteht aus zwei Lagen hochwertigem PVC-P, das mit Polyestergewebeeinlage verstärkt ist. Unter der schützenden Lackschicht befinden sich strukturierte Muster der SIGNATURE-Folie. Darüber hinaus ist diese mit einem hochwertigen Schutzlack beschichtet, der sie vor Beschädigung und Alterung schützt, die UV-Stabilität erhöht und das Wachstum von Bakterien verhindert. Die Struktur sorgt dafür, dass die Folie auch dann unbeschädigt bleibt, wenn ein Riss im Beckenkörper entsteht.

Aquasense Signature – folija za oblaganje bazena

Folija je izrađena od dva sloja vrhunskog PVC-P pojačana pletenom poliesternom mrežom. Strukturirani uzorak folije SIGNATURE tiskan je pod zaštitnim slojem laka. Pored toga, površina sadrži visokokvalitetni zaštitni lak, koji štiti foliju od oštećenja, starenja, povećava UV stabilnost i sprječava pojavu i rast bakterija, te štiti obojeni dekor od izbljeđivanja. Ova struktura osigurava da folija ostaje netaknuta čak i u slučaju pojava pukotina u tijelu bazena.



- Mehrschichtiger Schutzlack | Zaštitni višeslojni lak
- 3D Imitation von Naturoberfläche | 3D imitacija prirodne površine
- Premium PVC-P Schicht | Premium PVC-P sloj
- Gewebeeinlage | Pleteno pojačanje
- Premium PVC-P Schicht | Premium PVC-P sloj



AS – Aquasense Signature | AS – Aquasense Signature KG Price

98860165	98860165R	C	AS – FIDJI BROWN SAND, 1,8 mm, Rolle 21 m x 1,65 m AS – FIDJI BROWN SAND, 1,8 mm, rola 21 m x 1,65 m		79,0	
98859165	98859165R	C	AS – FIDJI FRENCH COAST, 1,8 mm, Rolle 21 m x 1,65 m AS – FIDJI FRENCH COAST, 1,8 mm, rola 21 m x 1,65 m		79,0	
98858165	98858165R	C	AS – FIDJI VINTAGE GREY, 1,8 mm, Rolle 21 m x 1,65 m AS – FIDJI VINTAGE GREY, 1,8 mm, rola 21 m x 1,65 m		79,0	
98857165	98857165R	C	AS – GRANIT GREEN, 1,8 mm, Rolle 21 m x 1,65 m AS – GRANIT GREEN, 1,8 mm, rola 21 m x 1,65 m		79,0	
98856165	98856165R	C	AS – GRANIT GOLD PEARL, 1,8 mm, Rolle 21 m x 1,65 m AS – GRANIT GOLD PEARL, 1,8 mm, rola 21 m x 1,65 m		79,0	
98880165	98880165R	C	AS – GOLDEN BASALT PEARL, 1,8 mm, Rolle 21 m x 1,65 m AS – GOLDEN BASALT PEARL, 1,8 mm, rola 21 m x 1,65 m		79,0	

AS – Aquasense Signature – tekući PVC folija | AS – Aquasense Signature – PVC Flüssigfolie KG Price

989085	C	AS – PVC Flüssigfolie, FIDJI VINTAGE GREY, BROWN BASALT AS – tekući PVC, FIDJI VINTAGE GREY, BROWN BASALT		1,0	
989086	C	AS – PVC Flüssigfolie, GOLDEN BASALT, GRANIT GOLD AS – tekući PVC, GOLDEN BASALT, GRANIT GOLD		1,0	
989087	C	AS – PVC Flüssigfolie, FIDJI GREEN AS – tekući PVC, FIDJI GREEN		1,0	
989088	C	AS – PVC Flüssigfolie, FIDJI BROWN SAND AS – tekući PVC, FIDJI BROWN SAND		1,0	
989089	C	AS – PVC Flüssigfolie, FIDJI FRENCH COAST AS – tekući PVC, FIDJI FRENCH COAST		1,0	

RENOLIT ALKORPLAN – ALIVE

ist eine hochfeste und gut formbare PVC-Folie mit einer Verstärkungseinlage aus Polyestergewebe. Diese Folie hat eine antibakterielle Acrylschicht, die die Oberfläche vor Beschädigung und Alterung schützt, die UV-Stabilität der Folie erhöht und das Wachstum von Bakterien verhindert. Sie besitzt eine rutschhemmende Oberfläche.

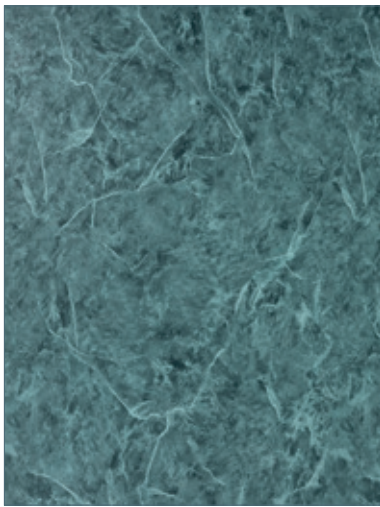
Die ALIVE-Serie zeichnet sich durch ihr 3D-Prägemuster und Farben aus, die dazu einladen, in der Gegenwart zu leben und die Schönheit in jedem Detail zu genießen.



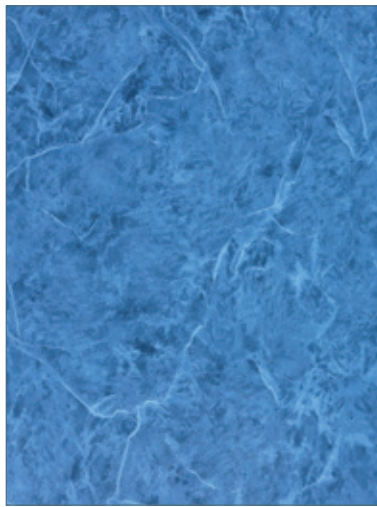
RENOLIT ALKORPLAN – ALIVE

je PVC bazenska folija visoke čvrstoće i savitljivosti, ojačana armaturom od poliesterske tkanine. Folija sadrži akrilni antibakterijski sloj koji štiti površinu od oštećenja, starenja, povećava UV stabilnost filma i sprječava rast bakterije. Folija sadrži protuklizni završni sloj.

Seriju ALIVE karakterizira 3D reljefni uzorak i boje koje vas pozivaju da živite u sadašnjosti i cijenite ljepotu u svakom detalju.



ALIVE – PRANA



ALIVE – DHYANA



ALIVE – CHANDRA



Folie ALKORPLAN ALIVE – PRANA
Folija ALKORPLAN ALIVE – PRANA



Folie ALKORPLAN ALIVE – DHYANA
Folija ALKORPLAN ALIVE – DHYANA

ALKORPLAN ALIVE ALKORPLAN ALIVE						KG	Price
97875165	97875165R	C	ALIVE – GRÜN (PRANA), 1,65 mm, Rolle 25 m x 1,65 m ALIVE – GREEN (PRANA), 1,65 mm, rola 25 m x 1,65 m			82,0	
97876165	97876165R	C	ALIVE – BLAU (DHYANA), 1,65 mm, Rolle 25 m x 1,65 m ALIVE – BLUE (DHYANA), 1,65 mm, rola 25 m x 1,65 m			82,0	
97877165	97877165R	C	ALIVE – GRAU (CHANDRA), 1,65 mm, Rolle 25 m x 1,65 m ALIVE – GREY (CHANDRA), 1,65 mm, rola 25 m x 1,65 m			82,0	

ALKORPLAN ALIVE – tekući PVC folija ALKORPLAN ALIVE – PVC Flüssigfolie						KG	Price
979025	B	ALKORPLAN – PVC Flüssigfolie ALIVE – GRÜN (PRANA) ALKORPLAN – tekući PVC ALIVE – GREEN (PRANA)			0,9		
979026	B	ALKORPLAN – PVC Flüssigfolie ALIVE – BLAU (DHYANA) ALKORPLAN – tekući PVC ALIVE – BLUE (DHYANA)			0,9		
979027	B	ALKORPLAN – PVC Flüssigfolie ALIVE – GRAU (CHANDRA) ALKORPLAN – tekući PVC ALIVE – GREY (CHANDRA)			0,9		

RENOLIT ALKORPLAN DECKING – RUND UM DEN POOLBEREICH

Die DECKING-Folien sind speziell für den Einsatz im Bereich rund um die Schwimmbäder konzipiert. Sie können sowohl im Innen- als auch im Außenbereich verwendet werden. Das Produkt kann auf jeder Oberfläche, einschließlich Beton, Fliesen oder Holz, verlegt werden. Die Verlegung erfolgt wie bei den Standardfolien durch Thermoverschweißung.

Die ALKORPLAN DECKING ist somit eine wasserdichte und rutschfeste Oberfläche, die leicht zu pflegen und ästhetisch ansprechend ist.

RENOLIT ALKORPLAN DECKING – ZA PROSTORE OKO BAZENA

ALKORPLAN folije iz serije DECKING posebno su izradene za korištenje u području oko bazena. Mogu se koristiti u interijerima i eksterijeru, gdje podloga za foliju može biti, beton, keramika ili drvo. Polaganje se odvija zavarivanjem, kao i kod standardnih folija.

Folija ALKORPLAN DECKING je vodootporna i protuklizna površina koja je jednostavna za održavanje i estetski privlačna.



DECKING – DUNKELGRAU



DECKING – HELLGRAU



DECKING – SAND



Folie ALKORPLAN DECKING SOLID – HELLGRAU
Folija ALKORPLAN DECKING – LIGHT GREY



Folie ALKORPLAN DECKING SOLID – SAND
Folija ALKORPLAN DECKING – SAND

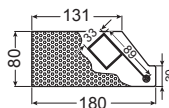
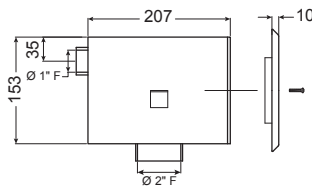
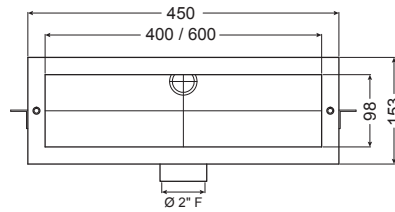
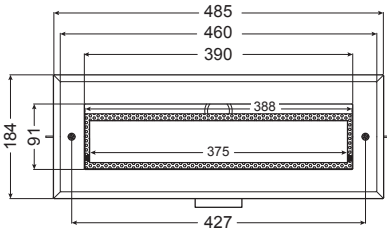
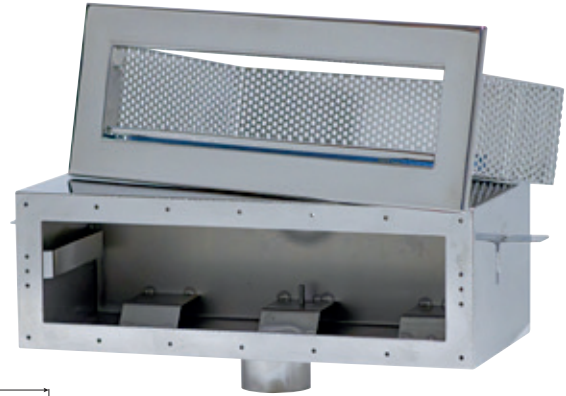
ALKORPLAN DECKING ALKORPLAN DECKING				KG	Price
97891165	97891165R	C	DECKING SOLID – DUNKELGRAU, 2,0 mm, Rolle 21 m x 1,65 m DECKING SOLID – DARK GREY, 2,0 mm, rola 21 m x 1,65 m		87,0
97892165	97892165R	C	DECKING SOLID – HELLGRAU, 2,0 mm, Rolle 21 m x 1,65 m DECKING SOLID – LIGHT GREY, 2,0 mm, rola 21 m x 1,65 m		87,0
97893165	97893165R	C	DECKING SOLID – SAND, 2,0 mm, Rolle 21 m x 1,65 m DECKING SOLID – SAND, 2,0 mm, rola 21 m x 1,65 m		87,0

Edelstahlskimmer

- Ohne oberen Deckel
- Edelstahl AISI316L
- Ausführung für Folien- und Betonbecken
- Edelstahlkorb integriert in der Blende
- Durchfluss: 12 m³/h
- Anschluss: 2" Int.

Skimer od nehrđajućeg čelika

- Bez gornjeg poklopca
- Nehrđajući čelik AISI316L
- Varijante za folijske i betonske bazene
- Koš od nehrđajućeg čelika spojen s okvirom
- Protok: 12 m³/h
- Priključak: 2" Int.



Edelstahlskimmer | Skimer od nehrđajućeg čelika

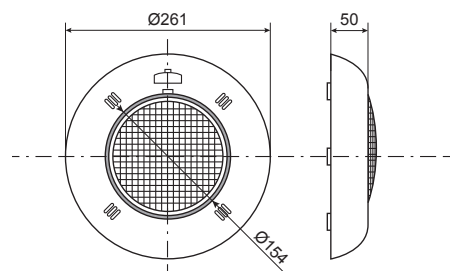
					Price
15419123	B	Edelstahlskimmer – 400 mm für Folienbecken Skimer od nehrđajućeg čelika – 400 mm za folijske bazene		1	10,0
15419122	B	Edelstahlskimmer – 400 mm für Betonbecken Skimer od nehrđajućeg čelika – 400 mm za betonske bazene		1	10,0
15419125	B	Edelstahlskimmer – 600 mm für Folienbecken Skimer od nehrđajućeg čelika – 600 mm za folijske bazene		1	10,0
15419124	B	Edelstahlskimmer – 600 mm für Betonbecken Skimer od nehrđajućeg čelika – 600 mm za betonske bazene		1	10,0

Flaches LED Licht

- Weiß
- Kabellänge 3 m
- Kreuzbefestigung

Svjetlo LED flat

- Bijela
- Duljina kabela 3 m
- Pričvršćivanje potpornim križem



Flaches LED Licht | Svjetlo LED flat

					Price
80600LED14W	B	Flaches LED Licht, weiß, 14,5 W, 1 485 lm Svjetlo LED flat, Bijela, 14,5 W, 1 485 lm			

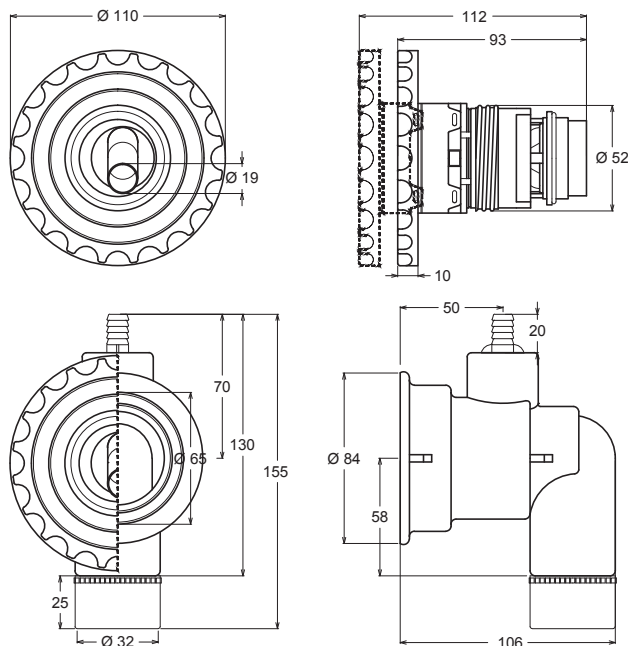
Hydromassage Rotationsdüse

- ABS Körper
- Durchfluss: 4 m³/h



Hidromasažna rotacijska mlaznica

- Kućište ABS
- Protok: 4 m³/h



Hydromassage Rotationsdüse Hidromasažna rotacijska mlaznica						Price
317105	B	Hydromassage Rotationsdüse – für Folienbecken Hidromasažna rotacijska mlaznica – za folijske bazene			0,50	
317104	B	Hydromassage Rotationsdüse – für Fertigbecken Hidromasažna rotacijska mlaznica – za kompozitne bazene			0,50	

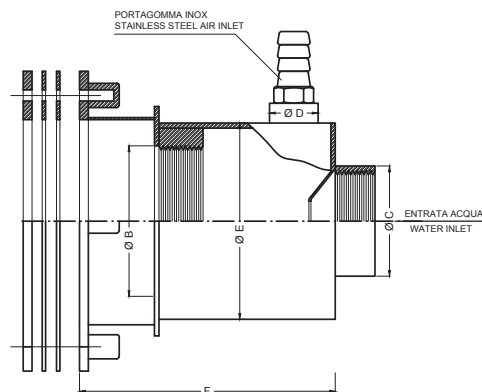
Edelstahl Hydromassage Ansaugteil

- Edelstahl AISI 316L



Hidromasažni usisni dio od nehrđajućeg čelika

- Nehrdajući čelik AISI 316L



Art. Nr. Šifra	Ø B	Ø C	Ø D	Ø E (mm)	F (mm)	Durchfluss / Protok (m³/h)
317501A	2" Int.	1½" Int.	½" Int.	89	112	15
317503A	2" Int.	1½" Int.	½" Int.	89	116	15

Beispielfoto des Ansaugteils mit VAMILA Düse
Ilustrativna slika usisnog dijela s mlaznicom VAMILA

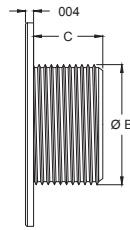
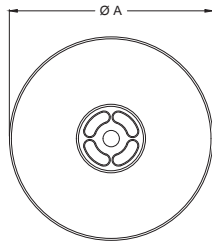
Edelstahl Hydromassage Ansaugteil Hidromasažni usisni dio od nehrđajućeg čelika						Price
317503A	B	Edelstahl hydromassage Ansaugteil, Anschluss 2" – für Folienbecken Hidromasažni usisni dio od nehrđajućeg čelika, priključak 2" – za folijske bazene			1	
317501A	B	Edelstahl hydromassage Ansaugteil, Anschluss 2" – für Betonbecken Hidromasažni usisni dio od nehrđajućeg čelika, priključak 2" – za betonske bazene			1	

Edelstahldüsen

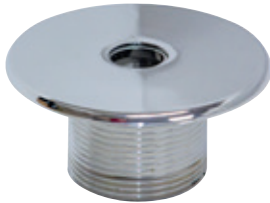
• Edelstahl AISI 316L



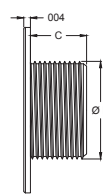
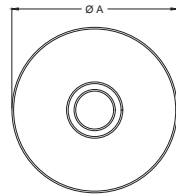
317815-317816



Art. Nr. Šifra	Ø A (mm)	Ø B (inch)	C (mm)	Durchfluss Protok (m³/h)
317815	90	1½" Ext.	40	4
317816	95	2" Ext.	40	6



317813-317814



Sfera inox orientabile
Stainless steel directional sphere



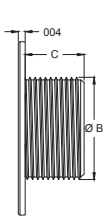
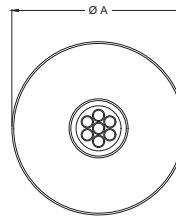
blocco in PVC
PVC block



Art. Nr. Šifra	Ø A (mm)	Ø B (inch)	C (mm)	Durchfluss Protok (m³/h)
317813	90	1½" Ext.	40	4
317814	95	2" Ext.	40	6



317821-317822



Sfera inox orientabile
Stainless steel directional sphere



blocco in PVC
PVC block



Art. Nr. Šifra	Ø A (mm)	Ø B (inch)	C (mm)	Durchfluss Protok (m³/h)
317821	90	1½" Ext.	40	4
317822	95	2" Ext.	40	6

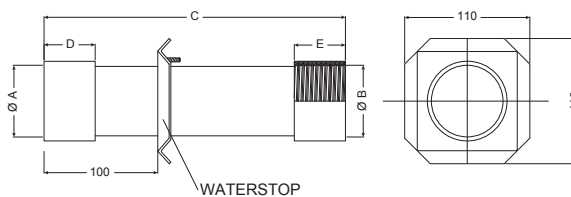
Edelstahldüsen Mlaznice od nehrđajućeg čelika						Price
317815	B	Edelstahldüsen, 1½" Mlaznica od nehrđajućeg čelika, 1½"		1	0,80	
317816	B	Edelstahldüsen, 2" Mlaznica od nehrđajućeg čelika, 2"		1	0,80	
317813	B	Edelstahldüsen, 1½", 1 x 18 mm Mlaznica od nehrđajućeg čelika, 1½", 1 x 18 mm		1	0,80	
317814	B	Edelstahldüsen, 2", 1 x 18 mm Mlaznica od nehrđajućeg čelika, 2", 1 x 18 mm		1	0,80	
317821	B	Edelstahldüsen, 1½", 4 x 6 mm Mlaznica od nehrđajućeg čelika, 1½", 4 x 6 mm		1	0,80	
317822	B	Edelstahldüsen, 2", 4 x 6 mm Mlaznica od nehrđajućeg čelika, 2", 4 x 6 mm		1	0,80	

Edelstahl Wanddurchgänge

Prodori za bazensku stijenu od nehrđajućeg čelika



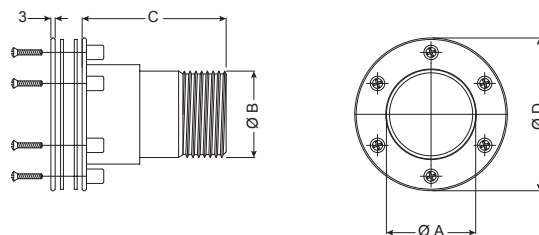
318100



Art. Nr. Šifra	Ø A (inch)	Ø B (inch)	C (mm)	D (mm)	E (mm)
318100	1½" Int.	1½" Int.	250	25	25



318111



Art. Nr. Šifra	Ø A (inch)	Ø B (inch)	C (mm)	Ø D (mm)
318111	1½" Int.	1½" Int.	250	91

Edelstahl Wanddurchgang Prodor za bazensku stijenu						Price
318100	B	Wanddurchgang für Betonbecken, 250 mm Prodor za bazensku stijenu – za betonske bazene, 250 mm		1		
318111	B	Wanddurchgang für Folienbecken, 250 mm Prodor za bazensku stijenu – za folijske bazene, 250 mm		1		

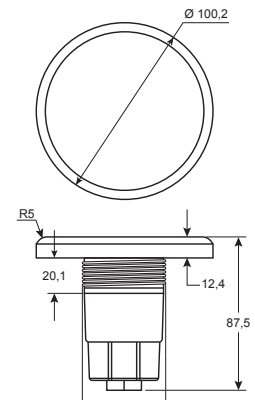
LED Glühbirne 100 mm

- LED Poollicht
- RGB – 16 statische Farben
- Installation in einer Düse 1½"
- 4m Kabel



LED svetlo 100 mm

- LED svetlo za bazen
- RGB – 16 statičnih boja
- Ugradnja u mlaznicu – navoj 1½"
- 4m kabel



DMX
protocol

LED Glühbirne 100 mm LED svetlo 100 mm		KG	Price
81HTW101B	B LED Glühbirne 100 mm – LED Weiß, 7 W/12 V, 6 500 K, 700 lm, 99 LED LED svetlo 100 mm – LED Bijelo, 7W/12 V, 6 500 K, 700 lm, 99 LED		
81HTS101B	B LED Glühbirne 100 mm – LED RGB, 6 W/12 V, 300 lm, 99 LED LED svetlo 100 mm – LED RGB, 6 W/12 V, 300 lm, 99 LED		
81HTX101B	B LED Glühbirne 100 mm DMX – LED RGB, 6 W/12 V, 300 lm, 99 LED LED svetlo 100 mm DMX – LED RGB, 6 W/12 V, 300 lm, 99 LED		

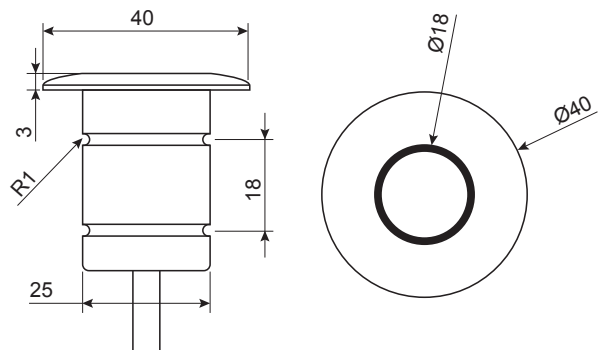
LED Edelstahllicht CHIPLIGHT

- LED Poollicht
- Weiß



LED svetlo od nehrđajućeg čelika CHIPLIGHT

- LED svetlo za bazen
- Bijela



Edelstahl LED Glühbirne CHIPLIGHT LED svetlo od nehrđajućeg čelika CHIPLIGHT		KG	Price
81HTW021B	B Edelstahl LED Glühbirne CHIPLIGHT – LED Weiß, 2 W/12 V, 2 700 K LED svetlo od nehrđajućeg čelika CHIPLIGHT – LED Bijela, 2 W/12 V, 2 700 K		

VA POOLLICHTER – PF

- Für Folienbecken
- ABS, Flansch + Dichtung, Kunststoffblende



Svjetlo VA – PF

- Za bazene od folije
- ABS, prirubnica + brtva, plastični okvir



VA – PF	Glühbirne Žarulja	Farbe / Boja		Lichtstärke Iluminacija	Leistung Kapacitet	Spannung Napajanje	Poolart Tip bazena	KG	Price
		White	RGB						
85VAPF300	B	STANDARD 300 W			300 W	12 V	Folienbecken / Folijski		
85VAPF16W	B	81501542		1 650 lm	13,5 W	12 V	Folienbecken / Folijski		
85VAPF21W	B	81HTW301B		2 100 lm	21 W	12 V	Folienbecken / Folijski		
85VAPF33W	B	81HTW701B		3 300 lm	33 W	12 V	Folienbecken / Folijski		
85VAPF16R	B	81501535		510 lm	16 W	12 V	Folienbecken / Folijski		
85VAPF23R	B	81HTS301B		1 150 lm	23 W	12 V	Folienbecken / Folijski		
85VAPF33R	B	81HTS701B		1 650 lm	33 W	12 V	Folienbecken / Folijski		
85VAPF23X	B	HTX301B (DMX)		1 150 lm	23 W	12 V	Folienbecken / Folijski		
85VAPF33X	B	HTX701B (DMX)		1 650 lm	33 W	12 V	Folienbecken / Folijski		
85VAPF55X	B	HTX901B (DMX)		2 750 lm	55 W	12 V	Folienbecken / Folijski		
85VAPF	B	ABS Nische, Flansch, Kunststoffblende ABS kućište, prirubnica + brtva, plastični okvir							

VA Licht – PB

- Für Betonbecken
- ABS, Kunststoffblende



Svjetlo VA – PB

- Za betonske bazene
- ABS, plastični okvir

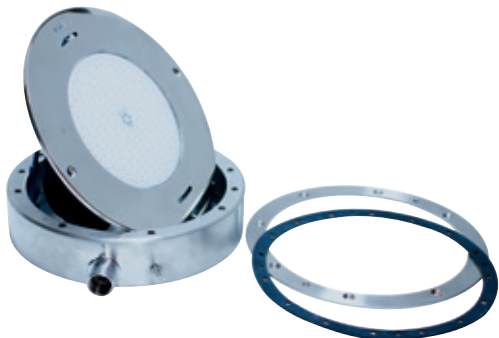


VA – PB	Glühbirne Žarulja	Farbe / Boja		Lichtstärke Iluminacija	Leistung Kapacitet	Spannung Napajanje	Poolart Tip bazena	KG	Price
		White	RGB						
85VAPB300	B	STANDARD 300 W			300 W	12 V	Beton / Betonski		
85VAPB16W	B	81501542		1 650 lm	13,5 W	12 V	Beton / Betonski		
85VAPB21W	B	81HTW301B		2 100 lm	21 W	12 V	Beton / Betonski		
85VAPB33W	B	81HTW701B		3 300 lm	33 W	12 V	Beton / Betonski		
85VAPB16R	B	81501535		510 lm	16 W	12 V	Beton / Betonski		
85VAPB23R	B	81HTS301B		1 150 lm	23 W	12 V	Beton / Betonski		
85VAPB33R	B	81HTS701B		1 650 lm	33 W	12 V	Beton / Betonski		
85VAPB23X	B	HTX301B (DMX)		1 150 lm	23 W	12 V	Beton / Betonski		
85VAPB33X	B	HTX701B (DMX)		1 650 lm	33 W	12 V	Beton / Betonski		
85VAPB55X	B	HTX901B (DMX)		2 750 lm	55 W	12 V	Beton / Betonski		
85VAPB	B	ABS Nische, Kunststoffblende ABS kućište, plastični okvir							

NEUHEITEN 2024 | NOVOSTI 2024

VA Licht – NF

- Für Folienbecken
- Edelnstahlnische. Edelnstahlfansch + Dichtung, Edelnstahlblende



Svjetlo VA – NF

- Za bazene od folije
- Nehrđajuće kućište, nehrđajuća prirubnica + brtva, nehrđajući okvir



VA – NF	Glühbirne Žarulja	Farbe / Boja		Lichtstärke Iluminacija	Leistung Kapacitet	Spannung Napajanje	Poolart Tip bazena	kg	Price
		White	RGB						
85VANF21W	B 81HTW301B			2 100 lm	21 W	12 V	Folienbecken / Folijski		
85VANF33W	B 81HTW701B			3 300 lm	33 W	12 V	Folienbecken / Folijski		
85VANF23R	B 81HTS301B			1 150 lm	23 W	12 V	Folienbecken / Folijski		
85VANF33R	B 81HTS701B			1 650 lm	33 W	12 V	Folienbecken / Folijski		
85VANF23X	B HTX301B (DMX)			1 150 lm	23 W	12 V	Folienbecken / Folijski		
85VANF33X	B HTX701B (DMX)			1 650 lm	33 W	12 V	Folienbecken / Folijski		
85VANF55X	B HTX901B (DMX)			2 750 lm	55 W	12 V	Folienbecken / Folijski		
85VANF	B	Edelnstahlnische, Flansch + Dichtung, Edelnstahlblende Nehrđajuće kućište, nehrđajuća prirubnica + brtva, nehrđajući okvir							

VA Licht – NB

- Für Beton- und Edelnstahlbecken
- Edelnstahlnische, Edelnstahlblende



Svjetlo VA – NB

- Za betonske bazene i bazene od nehrđajućeg čelika
- Nehrđajuće kućište, nehrđajući okvir



VA – NB	Glühbirne Žarulja	Farbe / Boja		Lichtstärke Iluminacija	Leistung Kapacitet	Spannung Napajanje	Poolart Tip bazena	kg	Price
		White	RGB						
85VANB21W	B 81HTW301B			2 100 lm	21 W	12 V	Beton / Betonski		
85VANB33W	B 81HTW701B			3 300 lm	33 W	12 V	Beton / Betonski		
85VANB23R	B 81HTS301B			1 150 lm	23 W	12 V	Beton / Betonski		
85VANB33R	B 81HTS701B			1 650 lm	33 W	12 V	Beton / Betonski		
85VANB23X	B HTX301B (DMX)			1 150 lm	23 W	12 V	Beton / Betonski		
85VANB33X	B HTX701B (DMX)			1 650 lm	33 W	12 V	Beton / Betonski		
85VANB55X	B HTX901B (DMX)			2 750 lm	55 W	12 V	Beton / Betonski		
85VANB	B	Edelnstahlnische, Edelnstahlblende Nehrđajuće kućište, nehrđajući okvir							

VA Licht – HF

- Für Folienbecken
- ABS Nische, Edelstahlflansch + Dichtung, Edelstahlblende



Svjetlo VA – HF

- Za bazene od folije
- ABS kućište, prirubnica od nehrđajućeg čelika + brtva, okvir od nehrđajućeg čelika



VA – HF	Glühbirne Žarulja	Farbe / Boja		Lichtstärke Iluminacija	Leistung Kapacitet	Spannung Napajanje	Poolart Tip bazena	KG	Price
		White	RGB						
85VAHF21W	B	81HTW301B		2 100 lm	21 W	12 V	Folienbecken / Folijski		
85VAHF33W	B	81HTW701B		3 300 lm	33 W	12 V	Folienbecken / Folijski		
85VAHF23R	B	81HTS301B		1 150 lm	23 W	12 V	Folienbecken / Folijski		
85VAHF33R	B	81HTS701B		1 650 lm	33 W	12 V	Folienbecken / Folijski		
85VAHF23X	B	HTX301B (DMX)		1 150 lm	23 W	12 V	Folienbecken / Folijski		
85VAHF33X	B	HTX701B (DMX)		1 650 lm	33 W	12 V	Folienbecken / Folijski		
85VAHF55X	B	HTX901B (DMX)		2 750 lm	55 W	12 V	Folienbecken / Folijski		
85VAHF	B	ABS Nische, Flansch + Dichtung, Edelstahlblende ABS kućište, prirubnica od nehrđajućeg čelika + brtva, okvir od nehrđajućeg čelika							

VA Licht – HB

- Für Betonbecken
- ABS Nische, Edelstahlrahmen



Svjetlo VA – HB

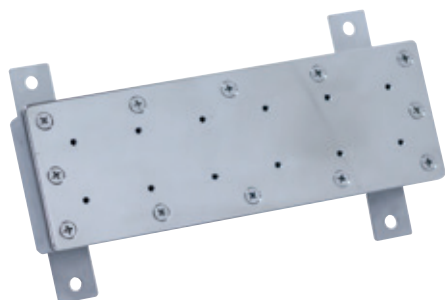
- Za betonske bazene
- ABS kućište, nehrđajući okvir



VA – HB	Glühbirne Žarulja	Farbe / Boja		Lichtstärke Iluminacija	Leistung Kapacitet	Spannung Napajanje	Poolart Tip bazena	KG	Price
		White	RGB						
85VAHB21W	B	81HTW301B		2 100 lm	21 W	12 V	Beton / Betonski		
85VAHB33W	B	81HTW701B		3 300 lm	33 W	12 V	Beton / Betonski		
85VAHB23R	B	81HTS301B		1 150 lm	23 W	12 V	Beton / Betonski		
85VAHB33R	B	81HTS701B		1 650 lm	33 W	12 V	Beton / Betonski		
85VAHB23X	B	HTX301B (DMX)		1 150 lm	23 W	12 V	Beton / Betonski		
85VAHB33X	B	HTX701B (DMX)		1 650 lm	33 W	12 V	Beton / Betonski		
85VAHB55X	B	HTX901B (DMX)		2 750 lm	55 W	12 V	Beton / Betonski		
85VAHB	B	ABS Nische, Edelstahlblende ABS kućište, nehrđajući okvir							

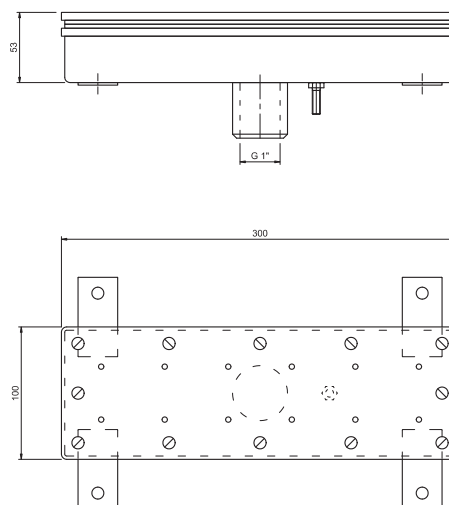
Perlenmassagebox VA

- Polierter Edelstahl AISI 316



Pearl hidromasažni element VA

- Polirani nehrđajući čelik AISI 316



Massagebox – Sprudelsitz Pearl hidromasažni element-sjedalo						Price
770032A	B	Massagebox – Sprudelsitz 300 x 100 mm – für Folienbecken Pearl hidromasažni element-sjedalo 300 x 100 mm – za bazene od folije		1	5,0	
770033A	B	Massagebox – Sprudelsitz 300 x 100 mm – für Fertigbecken Pearl hidromasažni element-sjedalo 300 x 100 mm – za kompozitne bazene		1	5,0	

Akkuroboter für Whirlpools ZODIAC SPAbot

Geeignet für alle Whirlpools mit einer Mindesttiefe von 25 cm und einer Maximaltiefe von 1,6 m. Schmutz wird in einem Filter mit einem Volumen von 1 l gesammelt. Am Ende des Reinigungszyklus kommt der Roboter zur einfacheren Entnahme aus dem Wasser an die Oberfläche.



Baterijski usisavač za hidromasažne kade ZODIAC SPAbot

Prikladno za sve vrste hidromasažnih kada s minimalnom dubinom od 25 cm i maks. s dubinom od 1,6 m. Nečistoće se skupljaju u filteru zapremine 1 l. Na kraju ciklusa čišćenja, usisavač ispliva na površinu, radi lakšeg vađenje iz vode.

Technische Daten Tehničke specifikacije	
Größe des Whirlpools (m) Veličina hidromasažne kade (m)	3 x 3
Reinigungsfläche Čišćene površine	Boden/Wand/ Wasserlinie Dno/stjenke/sjedala/vodena linija
Zykluslänge (Min) / Duljina ciklusa (min)	60
Ladezeit (St.) / Vrijeme punjenja (h)	6
Filterfläche (cm²) Površina filtera (cm²)	123
Maße (cm) / Dimenzije (cm)	43 x 40 x 30

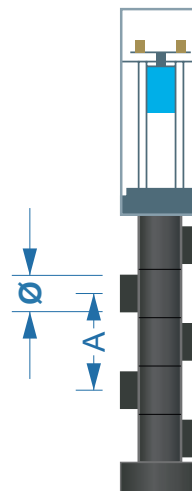
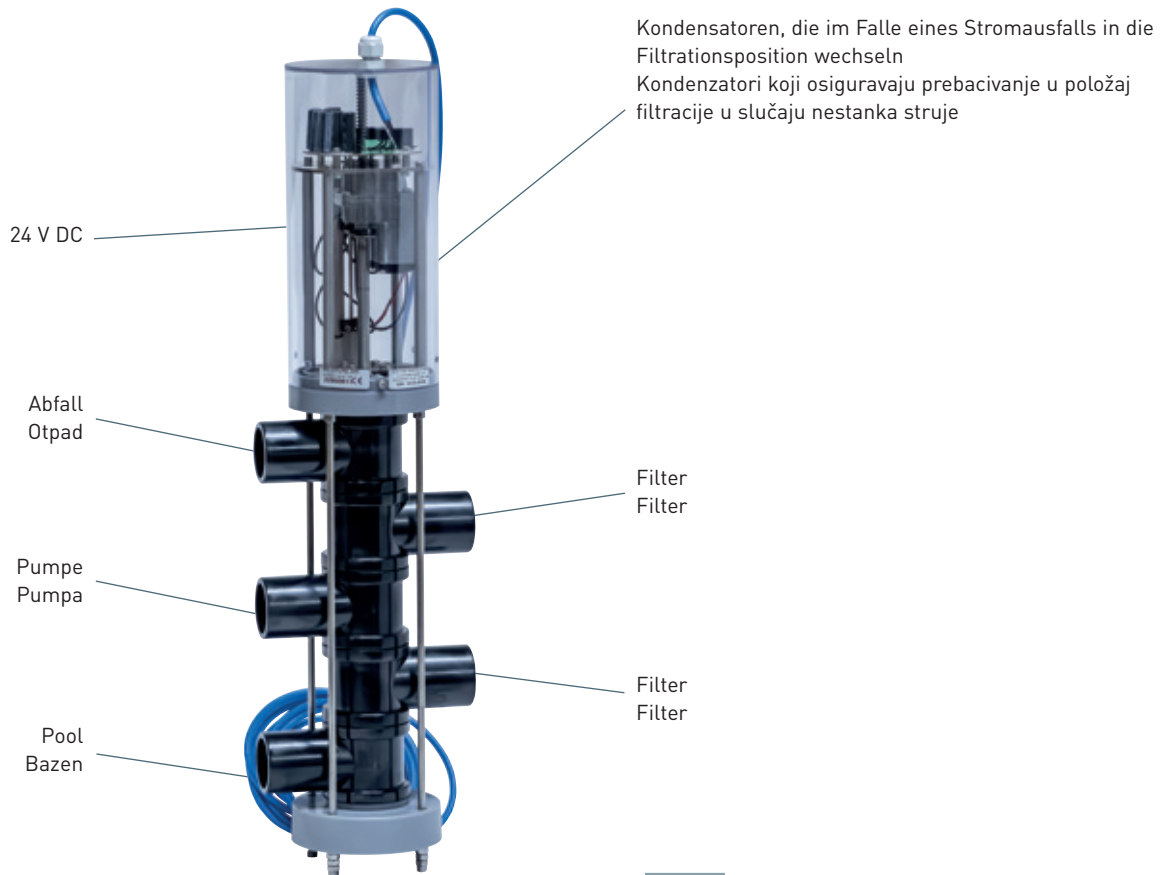
Akkuroboter SPAbot Baterijski usisavač SPAbot						Price
6069130	E	Akkuroboter SPAbot Baterijski usisavač SPAbot		1	2,50	

Motorisiertes 5-Wege-Waschventil STARWAY

- Motorkolbenventil, Stromversorgung 24 V DC (2A)
- Einfache Konstruktion, hohe Betriebssicherheit
- Arbeitsdruck bis 2 bar
- Niedriger Druckverlust
- Einfache Installation und Montage am Filterbehälter/an der Wand
- Schaltkontakte von Anschlagpositionen
- Schutz vor Stromausfällen – automatische Rückkehr in die Filterposition
- Material AISI 316L (Achse) und Dichtung „VITON®“
- Ventil kann von der Zelio/Vario-Einheit gesteuert werden

Motorizirani 5-smjerni ventil STARWAY

- Motorizirani klipni ventil, napajanje 24 V DC (2A)
- Jednostavan dizajn, visoka radna pouzdanost
- Radni pritisak do 2 bara
- Nizak pad tlaka
- Lako se postavlja i montira na filtracijski spremnik/na zid
- Kontakti za prebacivanje u položaj zaustavljanja
- Zaštita od nestanka struje energije – ventil se automatski prebacuje u položaj filtriranja
- Materijal AISI316L (osovina) i „VITON®“ brtva
- Ventilima se može upravljati putem jedinice ZELIO/Vario



Verbindungsabstand | Priključni razmak

Modell / Model	Tip	Ø	A
217711	5-Wege / 5-smjerni	D50	125 mm
217712	5-Wege / 5-smjerni	D63	140 mm
217714	5-Wege / 5-smjerni	D63	190 mm
217702	5-Wege / 3-smjerni	D63	140 mm

Motorisiertes 5-Wege-Waschventil Starway | Motorizirani 5-smjerni ventil STARWAY

				KG	Price
217711	B	Motorisiertes 5-Wege-Waschventil – Ø 50 mm / A = 125 mm Motorizirani 5-smjerni ventil – Ø 50 mm / A = 125 mm		1	
217712	B	Motorisiertes 5-Wege-Waschventil – Ø 63 mm / A = 140 mm Motorizirani 5-smjerni ventil – Ø 63 mm / A = 140 mm		1	
217714	B	Motorisiertes 5-Wege-Waschventil – Ø 63 mm / A = 190 mm Motorizirani 5-smjerni ventil – Ø 63 mm / A = 190 mm		1	

Motorisiertes 3-Wege-Ventil STARWAY

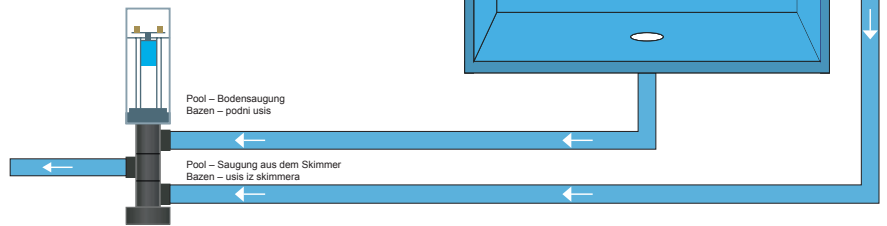
3-Wege-Variante des STARWAY-Kolbenventils, die zum Beispiel zur Umleitung des Durchflusses zwischen zwei Attraktionen, für den Pumpenansaugmodus (Bodensaugung, Skimmer/ Ausgleichsbehälter) oder in Kombination mit dem 5-Wege-Waschventil zur Filterung des Filterbehälters nach der Rückspülung verwendet werden kann.

3-smjerni Motorizirani ventil STARWAY

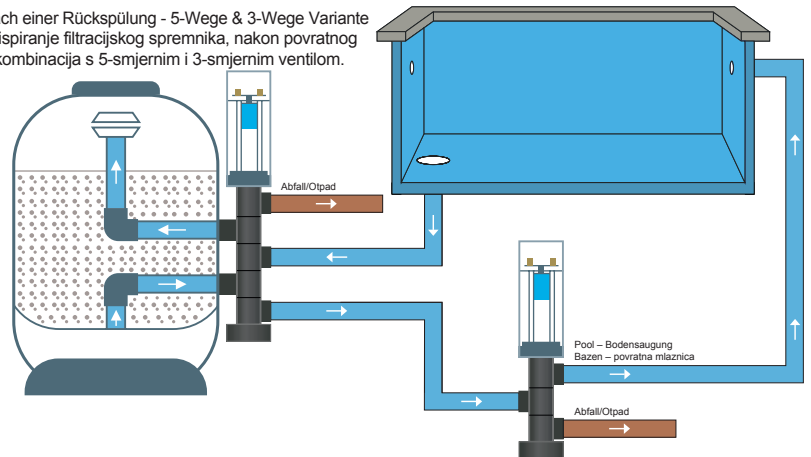
3smjerna verzija klipnog ventila STARWAY. koja se može koristiti na primjer, za preusmjerenje toka između dviju atrakcija, za izmjenu usisa pumpe (donji usis, skimmer/akumulacijski spremnik) ili u kombinaciji s 5-smjernim ventilom za obrnuto ispiranje filtracijskog spremnika, nakon povratnog pranja.



Regime „Tag/Nacht“ 3-Wege-Typ
Način rada „dan/noć“ – 3-smjerni tip

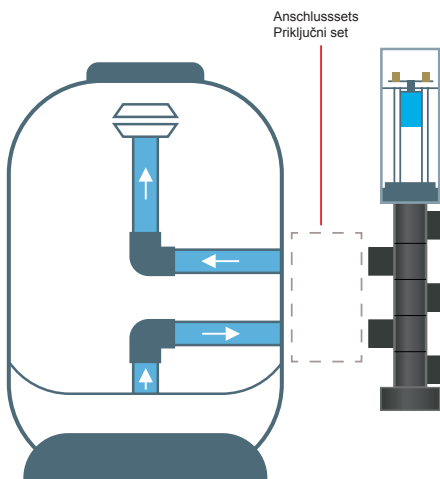


Filtern nach einer Rückspülung - 5-Wege & 3-Wege Variante
Obrnuto ispiranje filtracijskog spremnika, nakon povratnog pranja - kombinacija s 5-smjernim i 3-smjernim ventilom.



Motorisiertes 3-Wege-Waschventil | Motorizirani 3-smjerni ventil STARWAY

217702	B	Motorisiertes 3-Wege-Waschventil – Ø 63 mm / A = 140 mm Motorizirani 3-smjerni ventil – Ø 63 mm / A = 140 mm		1			Price
--------	---	---	--	---	--	--	-------



Anschlussets für motorisierte Ventile | Priključni set ventilu

Filter / Filtracijski spremnici	STARWAY	BESGO
LISSA 400–620	212034	212034
LISSA 680	212036	212036
LISSA 750–900	212035	212035
LISSA ALTO 510–620	212034	212034
LISSA ALTO 750–900	212036	212036
LISBOA 450–650	212033	212031
LISBOA 750–900	212032	212032
LISBOA ALTO 500–600	212033	212031
LISBOA ALTO 750–900	212032	212032
NILO ECO 650	212033	212031
NILO ECO 800	212032	212032
NISSA ECO 620–900	212035	212035
NISSA PROFI 620–900	212035	212035

Filterbehälter LISSA

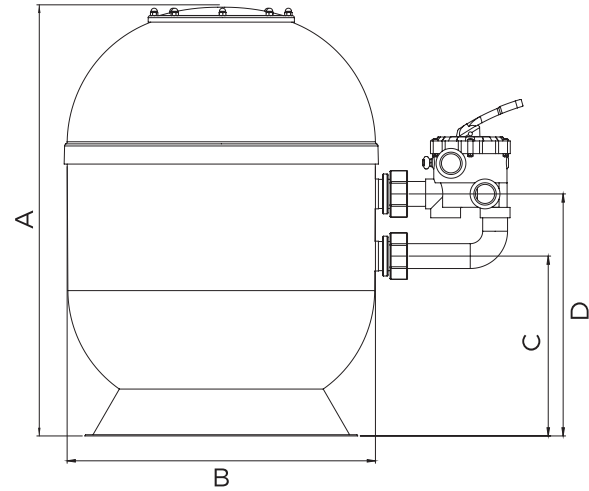
- Filterbehälter für private Pools
- Filterkörper aus verstärktem Glaslaminat
- Oberer Deckel mit Manometer
- 6-Wege Seitenventil inklusive



LISSA

Filtracijski spremnik LISSA

- Filtracijski spremnik za privatne bazene
- Tijelo filtera izrađeno od ojačane stakloplastike
- Gornji poklopac s manometrom
- 6-smjerni bočni ventil, dolazi skupa s filterom



Abmessungen LISSA | Dimenzije LISSA

	A (mm)	B (mm)	C (mm)	D (mm)
5FL0400	565	400	250	375
5FL0510	790	510	350	475
5FL0620	860	620	400	525
5FL0680	915	680	420	545
5FL0750	1 020	750	455	595
5FL0900	1 020	900	455	595

Technische Daten

- Arbeitsdruck: 0,5–1,5 kg/cm²
- Maximaler Druck: 2 kg/cm²
- Getesteter Druck: 3 kg/cm²
- Betriebstemperatur:
+1 °C–40 °C
- Anschluss des 6-Wege-Ventils:
Seitlich 1½" oder 2"
(je nach Modell)

Tehnički podaci

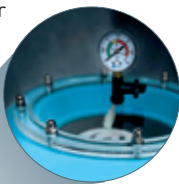
- Radni pritisak: 0,5–1,5 kg/cm²
- Maksimalni pritisak: 2 kg/cm²
- Testirano na pritisak: 3 kg/cm²
- Radna temperatura: +1 °C–40 °C
- Spajanje 6-smjernog ventila:
Strana 1½" ili 2"
(ovisno o modelu)

Filterbehälter LISSA | Filtracijski spremnik LISSA

		Ø Filter in mm Ø Filtra u mm	Filterfläche (m ²) Filtracijska ploha (m ²)	Anschluss Spoj	Durchfluss Protok	Sand in kg / Pijesak u kg 0,4–0,8 mm		kg	Price
5FL0400	B	400	0,13	Side 1½"	7	50		12	
5FL0510	B	510	0,20	Side 1½"	10	100		18	
5FL0620	B	620	0,30	Side 1½"	15	150		24	
5FL0680	B	680	0,36	Side 2"	18	175		27	
5FL0750	B	750	0,44	Side 2"	22	300		33	
5FL0900	B	900	0,64	Side 2"	32	525		42	

Filterbehälter LISSA 80 ALTO+

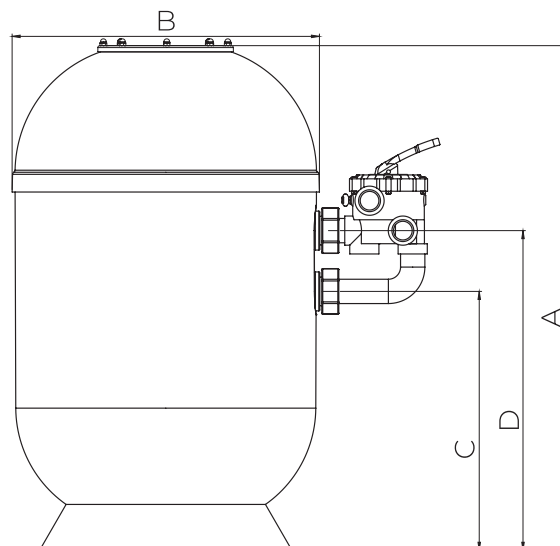
- Filterbehälter für private Pools
- Filterkörper aus verstärktem Glaslaminat
- Oberer durchsichtiger Deckel mit Manometer
- 6-Wege Seitenventil inklusive



LISSA 80 ALTO+

Filtracijski spremnik LISSA 80 ALTO+

- Filtracijski spremnik za privatne bazene
- Tijelo filtera izrađeno od ojačane stakloplastike
- Gornji prozirni poklopac s manometrom
- 6-smjerni bočni ventil, dolazi skupa s filterom



Abmessungen LISSA 80 ALTO+ | Dimenzije LISSA 80 ALTO+

	A (mm)	B (mm)	C (mm)	D (mm)
5FLA0510	950	510	520	645
5FLA0620	1 025	620	532	657
5FLA0750	1 160	750	604	729
5FLA0900	1 163	900	607	732

Technische Daten

- Arbeitsdruck: 0,5–1,5 kg/cm²
- Maximaler Druck: 2 kg/cm²
- Getesteter Druck: 3 kg/cm²
- Betriebstemperatur: +1 °C–40 °C
- Anschluss des 6-Wege-Ventils: Seitlich 1½" oder 2" (je nach Modell)

Tehnički podaci

- Radni pritisak: 0,5–1,5 kg/cm²
- Maksimalni pritisak: 2 kg/cm²
- Testirano na pritisak: 3 kg/cm²
- Radna temperatura: +1 °C–40 °C
- Spajanje 6-smjernog ventila: Strana 1½" ili 2" (ovisno o modelu)

Filterbehälter LISSA 80 ALTO+ | Filtration tank LISSA 80 ALTO+

	Ø Filter in mm Ø Filtra u mm	Filterfläche (m ²) Filtracijska ploha (m ²)	Anschluss Spoj	Tiefe des Filterbettes (mm) Dubina filtr. ispune (mm)	Durchfluss Protok	Sand in kg / Pijesak u kg 0,4–0,8 mm		KG	Price
5FLA0510	B 510	0,20	Side 1½"	490	10,2	125		22	
5FLA0620	B 620	0,30	Side 1½"	660	15,1	225		30	
5FLA0750	B 750	0,44	Side 2"	770	22,1	475		36	
5FLA0900	B 900	0,64	Side 2"	770	31,8	725		43	

Filterbehälter NISSA ECO

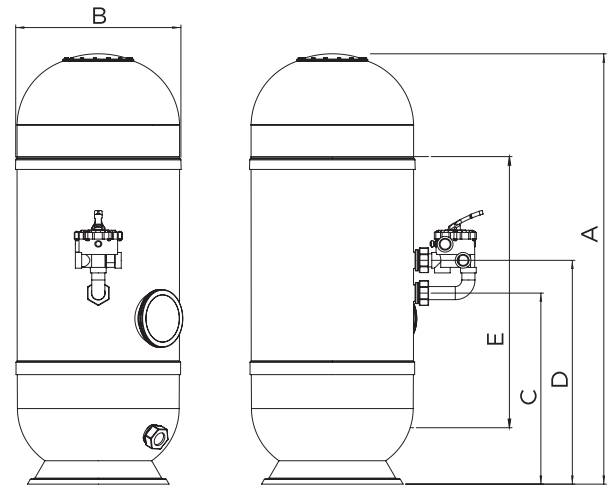
- Filterbehälter für private Pools
- Filterkörper aus verstärktem Glaslaminat
- Seitenöffnung
- Oberer Deckel mit Manometer
- 6-Wege 2" Seitenventil inklusive



NISSA ECO

Filtracijski spremnik NISSA ECO

- Filtracijski spremnik za privatne bazene
- Tijelo filtera izrađeno od ojačane stakloplastike
- Bočni otvor
- Gornji poklopac s manometrom
- 6-smjerni bočni ventil, dolazi skupa s filterom

**Abmessungen NISSA ECO | Dimenzije NISSA ECO**

	A (mm)	B (mm)	C (mm)	D (mm)	E (mm)
5FN0620	1 645	620	728	868	1 000
5FN0750	1 645	750	728	868	1 000
5FN0900	1 645	900	728	868	1 000

Technische Daten

- Arbeitsdruck: 0,6–1,6 kg/cm²
- Maximaler Druck: 2 kg/cm²
- Getesteter Druck: 3 kg/cm²
- Betriebstemperatur: +1 °C–40 °C
- Ø oberer Deckel: 220 mm
- Ø Sseitenöffnung: 220 mm
- Ablassventil: 1"

Tehnički podaci

- Radni pritisak: 0,6–1,6 kg/cm²
- Maksimalni pritisak: 2 kg/cm²
- Testirano na pritisak: 3 kg/cm²
- Radna temperatura: +1 °C–40 °C
- Ø gornjeg poklopca: 220 mm
- Bočni otvor Ø: 220 mm
- Ispustni ventil: 1"

Filterbehälter NISSA ECO | Filtracijski spremnici NISSA ECO

Model	Filtergeschwindigkeit / Brzina filtriranja (m ³ /h/m ²)	Durchfluss / Protok (m ³ /h)
5FN0620	20	5,7
	30	9,4
	40	12,1
5FN0750	20	8,3
	30	13,8
	40	17,4
5FN0900	20	11,9
	30	19,9
	40	25,5

Filterbehälter NISSA ECO | Filtracijski spremnik NISSA ECO

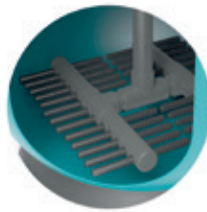
	Ø Filter in mm Ø Filtra u mm	Filterfläche (m ²) Filtracijska ploha (m ²)	Anschluss Spoj	Hauptfilterbett (m) Dubina filtr. ispune (m)	Geschwindigkeit m ³ /h/m ² Brzina m ³ /h/m ²	Sand in kg / Pijesak u kg		N	Price
						0,4–0,8 mm	1–2 mm		
5FN0620	B 620	0,30	Side 2"	1,0	50	425	75	N	
5FN0750	B 750	0,44	Side 2"	1,0	50	575	75	N	
5FN0900	B 900	0,64	Side 2"	1,0	50	825	100	N	

Filterbehälter für öffentliche Betriebe NISSA PROFI

- Filterbehälter für kleinere öffentliche Betriebe (Hotels, ...)
- Filterkörper aus verstärktem Glaslaminat
- 6-Wege 2" Seitenventil inklusive
- Seitliche „Service“-Öffnung zur Erleichterung des Austauschs des Filtermediums und Zugang zu dem Inneren
- Standardmäßig mit Filterstern ausgestattet (Düsenboden auf Bestellung)
- Sichtglas ist inklusive



Düsenboden
Dno opremljeno
zračnim mlaznicama



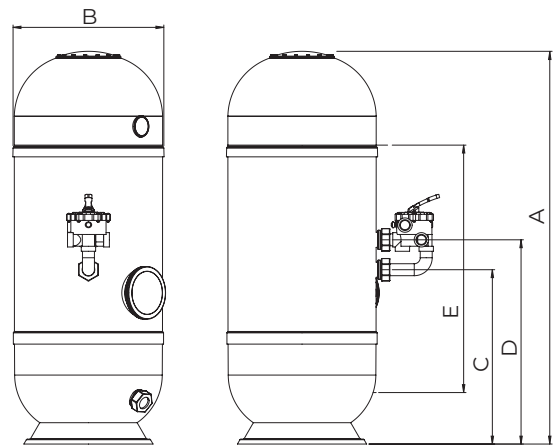
Filterstern
Dno opremljeno
s kolektorima

Filtracijski spremnik za javne bazene NISSA PROFI

- Filtracijski spremnik za manje javne bazene (hoteli,...)
- Tijelo filtera izrađeno od ojačane stakloplastike
- 6-smjerni 2" bočni ventil, uključeno u pakiranje
- Bočni "servisni" otvor za lakšu zamjenu filtracijskog medija i pristup unutarnjim dijelovima
- Standardno opremljen s kolektorima (mlaznice po narudžbi)
- Kontrolni prozorčić je dio opreme

Abmessungen NISSA PROFI | Dimenzije NISSA PROFI

	A	B	C	D	E
620-1,0 m	1 645	620	728	868	1 000
750-1,0 m	1 645	750	728	868	1 000
900-1,0 m	1 645	900	728	868	1 000
620-1,2 m	1 845	620	728	868	1 200
750-1,2 m	1 845	750	728	868	1 200
900-1,2 m	1 845	900	728	868	1 200



NISSA PROFI

Technische Daten

- Arbeitsdruck: 0,6-1,6 kg/cm²
- Maximaler Druck: 2 kg/cm²
- Getesteter Druck: 3 kg/cm²
- Betriebstemperatur: +1 °C-40 °C
- Ø oberer Deckel: 220 mm
- Ø Seitenöffnung: 220 mm
- Ablassventil: 1"

Tehnički podaci

- Radni pritisak: 0,6-1,6 kg/cm²
- Maksimalni pritisak: 2 kg/cm²
- Testirano na pritisak: 3 kg/cm²
- Radna temperatura: +1 °C-40 °C
- Ø gornjeg prozirnog poklopca: 220 mm
- Bočni otvor Ø: 220 mm
- Ispustni ventil: 1"

NISSA PROFI – Durchfluss | NISSA PROFI – Protok

	Filtergeschwindigkeit / Brzina filtriranja (m ³ /h/m ²)	Durchfluss / Protok (m ³ /h)
1,0 m Kollektoren kolektori	20	5,7
	30	9,4
	40	12,1
1,2 m Kollektoren kolektori	20	8,3
	30	13,8
	40	17,4
1,2 m Düsenboden dno s mlaznicama	20	11,9
	30	19,9
	40	25,5



Filterbehälter für öffentliche Betriebe NISSA PROFI 1,0 m | Filtracijski spremnik za javne bazene NISSA PROFI 1,0 m

	Ø Filter in mm Ø Filtra u mm	Höhe des Filterbettes Dubina filtr. ispune	Durchfluss Protok	Filtergeschwindigkeit Filtracijska brzina	Filterfläche Filtracijska ploha	Sand Pijesak	KG	Price
5FNP062010	B 620	1,0	17	20	0,87	1 100 + 200		
5FNP075010	B 750	1,0	26-34	30-40	0,87	1 100 + 200		
5FNP090010	B 900	1,0	43	50	0,87	1 100 + 200		

Filterbehälter für öffentliche Betriebe NISSA PROFI 1,2 m | Filtracijski spremnik za javne bazene NISSA PROFI 1,2 m

5FNP062012	B 620	1,2	23-34	20-30	1,13	1 450 + 250		
5FNP075012	B 750	1,2	45-56	40-50	1,13	1 450 + 250		
5FNP090012	B 900	1,2	31	20	1,54	2 050 + 375		
5FNP062012TD	B 620	1,2	46	30	1,54	2 050 + 375		
5FNP075012TD	B 750	1,2	62-77	40-50	1,54	2 050 + 375		
5FNP090012TD	B 900	1,2	40	20	2,01	2 350 + 500		

*TD – Düsenboden / dno s mlaznicama

Filterbehälter für öffentliche Betriebe GIRONA

- Die Filterbehälter GIRONA mit der Höhe des Filterbettes 1,0 m und 1,2 m sind für öffentliche Betriebe – Aquaparks u. ä. bestimmt.
- Der Körper besteht aus verstärktem Glaslaminat
- Oberdeckel mit einem Durchmesser von 400 mm
- Filterart – Düsenboden/Filterstern
- Auslass mit einem Durchmesser von 75 mm – Plug 1"
- Standardmäßig mit Überdruck-Sicherheitsventil ausgestattet
- Standardmäßig mit Filterstern ausgestattet (Düsenboden auf Bestellung)
- Kann in Pools mit Salzwasser verwendet werden
- Seitendeckel Ø 400 mm – Auf Bestellung
- Sichtglas – Auf Bestellung
- UV-Beschichtung – Auf Bestellung
- Innenbeschichtung mit Polyester – Auf Bestellung
- Ventilbatterie ist nicht im Preis inbegriffen

Technische Daten

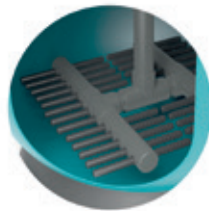
- Arbeitsdruck: 0,6–2 kg/cm²
- Max. Druck: 2,5 kg/cm²
- Betriebstemperatur: +1 °C–40 °C



GIRONA 1,0 m



Düsenboden
Dno opremljeno
zračnim mlaznicama



Filterstern
Dno opremljeno
s kolektorima

Filtracijski spremnik za javne bazene GIRONA

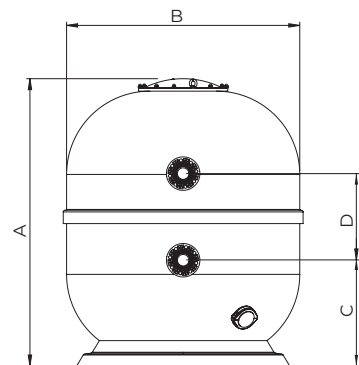
- GIRONA filtracijski spremnik s dubinom filterskog sloja od 1,0 m i 1,2 m namijenjeni su za javne bazene - Aqua parkovi i sl.
- Tijelo je izrađeno od ojačane stakloplastike
- Gornji poklopac promjera 400 mm
- Metoda filtracije – dno s mlaznicama/kolektori
- Ispust promjera 75 mm – čep 1"
- Standardno opremljen sigurnosnim prekotlačnim ventilom
- Standardno opremljen s kolektorima (dno s mlaznicama, na zahtjev)
- Može se koristiti u bazenima sa slanom vodom
- Bočni poklopac Ø 400 mm –na zahtjev
- Bočni prozorčić – na zahtjev
- UV premaz – na zahtjev
- Unutarnji poliesterski sloj – na zahtjev
- Baterija s ventilima, nije uključena u cijenu

Tehnički podaci

- Radni pritisak: 0,6–2 kg/cm²
- Maksimalni pritisak: 2,5 kg/cm²
- Radna temperatura: +1 °C–40 °C

Abmessungen GIRONA 1,0 m | Dimenzije GIRONA 1,0 m

	A	B	C	D
Ø 1 050	1 755	1 050	685	520
Ø 1 200	1 755	1 200	685	520
Ø 1 400	1 755	1 400	685	520
Ø 1 600	1 755	1 600	685	520
Ø 1 800	1 980	1 800	700	720
Ø 2 000	1 980	2 000	700	720



Filterbehälter für öffentliche Betriebe GIRONA 1,0 m | Filtracijski spremnik za javne bazene GIRONA 1,0 m

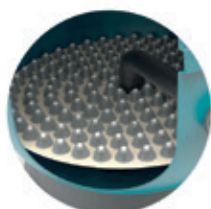
	Ø Filter in mm Ø Filtra u mm	Anschluss Spoj	Durchfluss Protok	Filtergeschwindigkeit Filtracijska brzina	Filterfläche Filtracijska ploha	Sand Pijesak	KG	Price
AFIGI10632510	C 1 050	63	17	20	0,87	1 100 + 200		
AFIGI10752510	C 1 050	75	26–34	30–40	0,87	1 100 + 200		
AFIGI10902510	C 1 050	90	43	50	0,87	1 100 + 200		
AFIGI12752510	C 1 200	75	23–34	20–30	1,13	1 450 + 250		
AFIGI12902510	C 1 200	90	45–56	40–50	1,13	1 450 + 250		
AFIGI14752510	C 1 400	75	31	20	1,54	2 050 + 375		
AFIGI14902510	C 1 400	90	46	30	1,54	2 050 + 375		
AFIGI14112510	C 1 400	110	62–77	40–50	1,54	2 050 + 375		
AFIGI16902510	C 1 600	90	40	20	2,01	2 350 + 500		
AFIGI16112510	C 1 600	110	60–80	30–40	2,01	2 350 + 500		
AFIGI16122510	C 1 600	125	100	50	2,01	2 350 + 500		
AFIGI18902510	C 1 800	90	51	20	2,54	3 350 + 750		
AFIGI18112510	C 1 800	110	76	30	2,54	3 350 + 750		
AFIGI18122510	C 1 800	125	102	40	2,54	3 350 + 750		
AFIGI18142510	C 1 800	140	125	50	2,54	3 350 + 750		
AFIGI20112510	C 2 000	110	63	20	3,14	4 300 + 1 000		
AFIGI20122510	C 2 000	125	94	30	3,14	4 300 + 1 000		
AFIGI20142510	C 2 000	140	126	40	3,14	4 300 + 1 000		
AFIGI20162510	C 2 000	160	157	50	3,14	4 300 + 1 000		

Filterbehälter für öffentliche Betriebe GIRONA

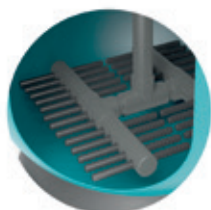
- Die Filterbehälter GIRONA mit der Höhe des Filterbettes 1,0 m und 1,2 m sind für öffentliche Betriebe – Aquaparks u. ä. bestimmt.
- Der Körper besteht aus verstärktem Glaslaminat
- Oberdeckel mit einem Durchmesser von 400 mm
- Filterart – Düsenboden/Filterstern
- Auslass mit einem Durchmesser von 75 mm – Plug 1“
- Standardmäßig mit Überdruck-Sicherheitsventil ausgestattet
- Standardmäßig mit Filterstern ausgestattet (Düsenboden auf Bestellung)
- Kann in Pools mit Salzwasser verwendet werden
- Seitendeckel Ø 400 mm – Auf Bestellung
- Sichtglas – Auf Bestellung
- UV-Beschichtung – Auf Bestellung
- Innenbeschichtung mit Polyester – Auf Bestellung
- Ventilbatterie ist nicht im Preis inbegriffen

Technische Daten

- Arbeitsdruck: 0,6–2 kg/cm²
- Max. Druck: 2,5 kg/cm²
- Betriebstemperatur: +1 °C–40 °C



Düsenboden
Dno opremljeno
zračnim mlaznicama



Filterstern
Dno opremljeno
s kolektorima

GIRONA 1,2 m

Filtracijski spremnik za javne bazene GIRONA

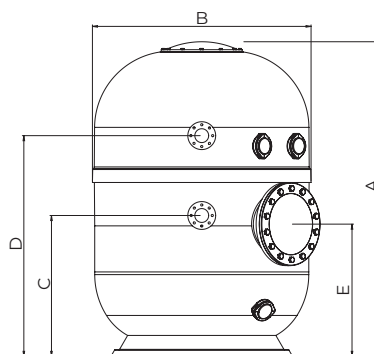
- GIRONA filtracijski spremnik s dubinom filterskog sloja od 1,0 m i 1,2 m namijenjeni su za javne bazene – Aqua parkovi i sl.
- Tijelo je izrađeno od ojačane stakloplastike
- Gornji poklopac promjera 400 mm
- Metoda filtracije – dno s mlaznicama/kolektori
- Ispust promjera 75 mm – čep 1“
- Standardno opremljen sigurnosnim prekotalničnim ventilom
- Standardno opremljen s kolektorima (dno s mlaznicama, na zahtjev)
- Može se koristiti u bazenima sa slanom vodom
- Bočni poklopac Ø 400 mm – na zahtjev
- Bočni prozorčić – na zahtjev
- UV premaz – na zahtjev
- Unutarnji poliesterski sloj – na zahtjev
- Baterija s ventilima, nije uključena u cijenu

Tehnički podaci

- Radni pritisak: 0,6–2 kg/cm²
- Maksimalni pritisak: 2,5 kg/cm²
- Radna temperatura: +1 °C–40 °C

Abmessungen GIRONA 1,2 m | Dimenzije GIRONA 1,2 m

	A	B	C	D	E
Ø 1 050	2 037	1 050	917	1 437	861
Ø 1 200	2 037	1 200	917	1 437	861
Ø 1 400	2 037	1 400	917	1 437	861
Ø 1 600	2 037	1 600	700	1 437	861
Ø 1 800	2 262	1 800	700	1 652	861
Ø 2 000	2 262	2 000	700	1 652	861



Filterbehälter für öffentliche Betriebe GIRONA 1,2 m | Filtracijski spremnik za javne bazene GIRONA 1,2 m

	Ø Filter in mm Ø Filtra u mm	Anschluss Spoj	Durchfluss Protok	Filtergeschwindigkeit Filtracijska brzina	Filterfläche Filtracijska ploha	Sand Pijesak	KG	Price
AFIGI10632512	C 1 050	63	17	20	0,87	1 320 + 200		
AFIGI10752512	C 1 050	75	26–34	30–40	0,87	1 320 + 200		
AFIGI10902512	C 1 050	90	43	50	0,87	1 320 + 200		
AFIGI12752512	C 1 200	75	23–34	20–30	1,13	1 740 + 250		
AFIGI12902512	C 1 200	90	45–56	40–50	1,13	1 740 + 250		
AFIGI14752512	C 1 400	75	31	20	1,54	2 460 + 375		
AFIGI14902512	C 1 400	90	46	30	1,54	2 460 + 375		
AFIGI14112512	C 1 400	110	62–77	40–50	1,54	2 460 + 375		
AFIGI16902512	C 1 600	90	40	20	2,01	2 820 + 500		
AFIGI16112512	C 1 600	110	60–80	30–40	2,01	2 820 + 500		
AFIGI16122512	C 1 600	125	100	50	2,01	2 820 + 500		
AFIGI18902512	C 1 800	90	51	20	2,54	4 020 + 750		
AFIGI18112512	C 1 800	110	76	30	2,54	4 020 + 750		
AFIGI18122512	C 1 800	125	102	40	2,54	4 020 + 750		
AFIGI18142512	C 1 800	140	125	50	2,54	4 020 + 750		
AFIGI20112512	C 2 000	110	63	20	3,14	5 160 + 1 000		
AFIGI20122512	C 2 000	125	94	30	3,14	5 160 + 1 000		
AFIGI20142512	C 2 000	140	126	40	3,14	5 160 + 1 000		
AFIGI20162512	C 2 000	160	157	50	3,14	5 160 + 1 000		

Filterpumpe iWP – RAPID X20

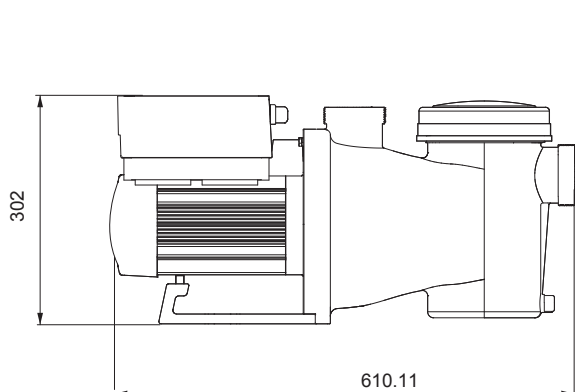
Drehzahlgesteuerte Filterpumpe ausgestattet mit Frequenzumrichter, PM-Motor und Touchscreen. Die Pumpenleistung kann automatisch an den eingestellten Durchfluss bzw. die Motordrehzahl inklusive bis zu 4 Timer angepasst werden. Permanentmagnetmotor mit variabler Leistung maximiert den Wirkungsgrad, verlängert die Lebensdauer und minimiert die Betriebskosten und das Betriebsgeräusch der Pumpe.

Betrieb der Pumpe:

- Auto Inverter-Modus – automatische Einstellung der Motordrehzahl nach dem geforderten Durchfluss
- Manueller Inverter-Modus – manuelle Leistungseinstellung zwischen 30–120 %
- 1-Tasten-Wahl der Betriebsarten (Tag/Nacht/Wäsche)
- Skimming-Funktion – regelmäßige Reinigung der Wasseroberfläche im Skimmerpool
- Wi-Fi Applikation

Externe Steuerung:

- Analoger Eingang (0–10 V)
- Digitaler Eingang
- Kommunikation Modbus – RS485
- Kompatibel mit dem Steuerungssystem Vario – Modulsteuerung DIN PUMPS



Filtracijska pumpa iWP – RAPID X20

Višebrzinska filtracijska pumpa opremljena frekventnim pretvaračem, PM motorom i zaslonom osjetljivim na dodir. Učinak pumpe se može automatski podesiti prema postavljenoj brzini protoka, ili brojem okretaja motora, uključujući do 4 mjerača vremena. Motor s permanentnim magnetom i varijabilnim kapacitetom, maksimizira učinkovitost, produljuje vijek trajanja i istovremeno minimizira troškove rada i buku pumpe.

Rad pumpe:

- Auto Inverter mod – automatsko podešavanje brzine motora prema potrebnoj brzini protoka
- Manual inverter mod – ručno podešavanje snage u rasponu 30–120 %
- Odabir načina rada pritiskom na 1 tipku (dan/noć/pranje)
- Funkcija skimminga – redovito čišćenje površine skimmer bazena
- Wi-Fi aplikacija

Vanjska kontrola:

- Analogni ulaz (0–10 V)
- Digitalni ulaz
- Modbus - RS485 komunikacija
- Kompatibilan s Vario sustavom upravljanja – upravljanje modulom DIN PUMPS

Rapid X20

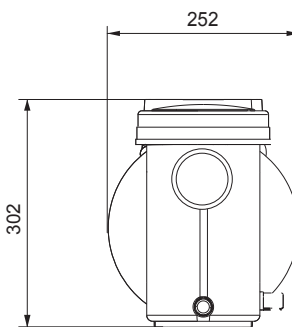


Technische Daten

- Motorabdeckung: IP55
- Motordrehzahl: 880–3 220 RPM
- Turbine: aus Kunststoff
- Max. Wassertemperatur: 50 °C
- Max. Druck: 3 bar
- Touch Screen

Tehnički podaci

- Zaštita motora: IP55
- Brzina motora: 880–3220 RPM
- Turbina: plastika
- Maks. temperatura vode: 50 °C
- Maks. pritisak: 3 bara
- Upravljanje dodirnom



Filterpumpe iWP – RAPID X20 | Filtracijska pumpa iWP – RAPID X20

	Motor	Saugung Usis / Ispust	Leistungsaufnahme kW Potrošnja kW	Leistungsabgabe kW Snaga kW	Spannung V Napon V	m ³ /h	KG	Price
573IWP015	A	IE 4	63/63	0,8	0,65	230	14,5	
573IWP022	B	IE 4	63/63	1,2	0,98	230	23	
573IWP028	B	IE 4	63/63	1,5	1,25	230	30	
573IWP033	B	IE 4	63/63	1,8	1,55	230	34	

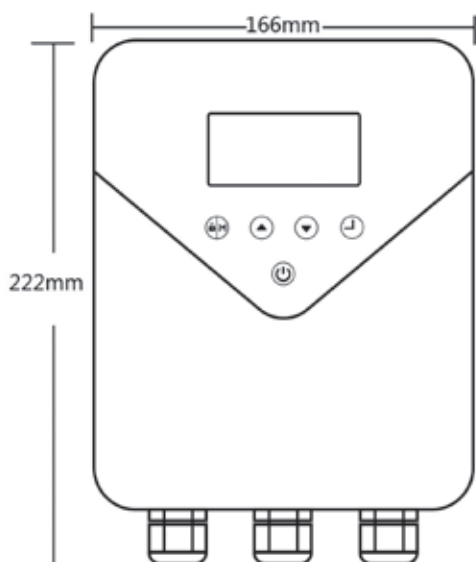
■ Frequenzumrichter iSAVER – RAPID X20

Frequenzumrichter mit Touchscreen.

- Bis zu 4 Timer einstellbar – für jeden kann eine andere Drehzahl eingestellt werden
- Drehzahl 1 200–2 900 (jede 50 RPM)
- Manueller Inverter-Modus – manuelle Leistungseinstellung im Bereich 30–120 %

Externe Steuerung:

- Digitaler Eingang
- Kommunikation Modbus – RS485
- Kompatibel mit dem Steuerungssystem VARIO – Steuerung mit DIN PUMPS



■ Frekvenzijski pretvarač iSAVER – RAPID X20

Frekvenzijski pretvarač sa zaslonom osjetljivim na dodir.

- Moguće je postaviti do 4 mjerača vremena – za svaki se može postaviti drugačija brzina okretaja
- Okretaji 1 200–2 900 (u koracima od 50 RPM)
- Manual inverter mod – ručno podešavanje snage u rasponu 30–120 %

Vanjska kontrola:

- Digitalni ulaz
- Modbus – RS485 komunikacija
- Kompatibilan s VARIO sustavom upravljanja – upravljanje modulom DIN PUMPS

Rapid X20

Technische Daten Tehničke specifikacije	iSAVER – RAPID X20
Betriebstemperatur (°C) / Radna temperatura (°C)	-10-40
Pumpenart / Tip pumpe	1 Phase / 1 faza
Eingangsspannung (V) / Ulazni napon (V)	220-240
Ausgangsspannung (V) / Izlazni napon (V)	1 ph, 0-240
Ausgangsleistung (kW) / Izlazna snaga (kW)	max. 1,1
Ausgangsstrom (A) / Izlazna struja (A)	max. 6
Geschwindigkeitsspanne (RPM) Raspon brzine (RPM)	1 200-2 900
Motorabdeckung / Indeks zaštite	IP65



Frequenzumrichter iSAVER – RAPID X20 | Frekvenzijski pretvarač iSAVER – RAPID X20



Price

57D3110

A

Frequenzumrichter iSAVER – RAPID X20 – 1,1 kW, für 1-phasige Pumpen
Frekvenzijski pretvarač iSAVER – RAPID X20 – za 1-fazne pumpe



1

3,0

Luftentfeuchter STORM II – WIFI

- Modernes Design
- Ultradünn 20 cm
- Effizienz 2,2–4,5 l/h (53-108 l/Tag)
- Leiser Betrieb 46 dB
- Einfache Installation am Boden oder an der Wand

Hohe Effizienz

STORM kann bis zu 4,5 l/h bei einer Lufttemperatur von 30 °C und einer Luftfeuchtigkeit von 80 % aus der Luft ableiten.

Leiser Betrieb

Sehr leise dank des speziellen Ventilatormotors, der einen Geräuschpegel von nur 46 dB aufweist.

Ultradünne Abmessungen

Dank seiner kompakten inneren Struktur ultradünn. Seine Breite beträgt nur 200 mm, so dass es nicht den notwendigen Platz an Ihrem Innenpool nimmt.

Zusatzheizung

Entfeuchter kann um eine Zusatzheizung erweitert werden – Anschluss der elektrischen Heizung

Konnektivität

Entfeuchter kann über Wi-Fi mit dem Smartphone verbunden werden

Odvlaživač STORM II – WIFI

- Moderan dizajn
- Ultratanko kućište 20 cm
- Učinkovitost 2,2–4,5 l/h (53-108 l/dan)
- Tihi rad 46 dB
- Jednostavna montaža na pod ili zid

Visoka efikasnost

Odvlaživač zraka STORM može ukloniti do 4,5 l/h iz zraka pri temperatura zraka 30 °C i vlažnost 80 %.

Tihi rad

Vrlo tih zahvaljujući posebnom motoru ventilatora koji je bučan samo 46 dB.

Ultra-tanko kućište

Zahvaljujući kompaktnoj unutarnjoj strukturi, ultratanko kućište, širine 200 mm, zauzima minimalno prostora u vašem unutarnjem bazenu.

Dodatno grijanje

Odvlaživač zraka može se nadograditi dodatnim grijanjem – Priključak električnog grijanja

Povezivost

Odvlaživač zraka može se povezati s pametnim telefonom putem Wi-Fi veze

STORM

	590C050BD	590C050WD	590C100BD	590C100WD
STORM II – WIFI	E	E	E	E
Modell / Model	STORM – 50 (BLACK)	STORM – 50 (WHITE)	STORM – 100 (BLACK)	STORM – 100 (WHITE)
Ventilator (m³/h) / Ventilator (m³/h)	450	450	750	750
Farbe / Boja	schwarz / crna	schwarz / bijela	schwarz / crna	weiß / bijela
Für Pooloberfläche – etwa (m²) Za površinu bazena – približno (m²)	10	10	20	20
Betriebstemperatur – Luft (°C) Radna temperatura – zrak (°C)	10–32	10–32	10–32	10–32
Entfeuchten in l/Tag Odvlaživanje u lit/dan (30 °C; 70 % RH)	53	53	53	53
Stromversorgung (V) / Napajanje (V)	230 V AC			
Nennleistung (kW) / Nazivna ulazna snaga (kW)	0,90	0,90	1,95	1,95
Max. Leistung (kW) / Maks. ulazna snaga (kW)	1,0	1,0	2,3	2,3
Max. Strom (A) / Maks. struja (A)	4,3	4,3	10	10
Lautstärke (dB) / Buka (dB)	44	44	46	46
El. Zusatzheizung (kW) Električno grijanje (kW)	2	2	3	3
Maße H x B x T (mm) Dimenzije V x Š x D (mm)	1 295 x 202 x 647	1 295 x 202 x 647	1 695 x 202 x 647	1 695 x 202 x 647
Price				

Wärmepumpen ZODIAC Z250iQ

Wärmepumpe mit Full-Inverter-Technologie für Schwimmbecken mit einem maximalen Volumen <90 m³.

- Funktion der Erwärmung und Kühlung des Schwimmbeckenwassers
- Drei Regelungen (30 %–100 %):
 - Boost: Maximale Leistung für eine schnelle Erwärmung des Schwimmbeckenwassers
 - Smart: Automatische Einstellung der Leistung auf Umgebungstemperaturen
 - ECO-Silence: Reduzierte Leistung für leiseren Betrieb und Energieeinsparung
- Steuerung
 - LCD-Display mit Touch-Screen
 - Integriertes Wi-Fi-Modul – Steuerung mit FluidraPool App

Toplinska pumpa ZODIAC Z250iQ

Toplinska pumpa s full-inverterskom tehnologijom namijenjena za bazene s maksimalnim volumenom <90 m³.

- Funkcija grijanja i hlađenja bazenske vode
- Tri režima (30 %–100 %):
 - Boost: Maksimalna snaga za brzo zagrijavanje bazenske vode
 - Smart: Automatsko podešavanje snage prema okolnoj temperaturi
 - ECOSilence: Smanjena snaga za tiši rad i uštedu energije
- Upravljanje
 - LCD zaslon s dodirnim tipkama
 - Integrirani Wi-Fi modul – upravljanje putem aplikacije FluidraPool



	565Z250MD4	565Z250MD5	565Z250MD6	565Z250MD8	
ZODIAC Z250iQ	E	E	E	E	
Parameter	Modell / Model	MD 4	MD 5	MD 6	MD 8
Wärmeleistung: Luft 26°C / Wasser 26°C / Feuchtigkeit 80 % Toplinska učinkovitost: Zrak 26 °C / Voda 26 °C / Vlažnost 80 %					
Wärmeleistung (kW) / Toplinska snaga (kW)	9,5–2,3	13–2,4	19–7,5	19–7,5	
Leistungsaufnahme (kW) / Potrošnja energije (kW)	1,4–0,2	2,0–0,1	2,5–0,15	3,5–0,6	
C.O.P.	6,7–13,5	6,5–16,4	6,0–16,3	5,6–12,5	
Wärmeleistung: Luft 15 °C / Wasser 26 °C / Feuchtigkeit 70 % Toplinska učinkovitost: Zrak 15 °C / Voda 26 °C / Vlažnost 70 %					
Wärmeleistung (kW) / Toplinska snaga (kW)	7–1,5	9–1,7	11–1,9	15–5,4	
Leistungsaufnahme (kW) / Potrošnja energije (kW)	1,3–0,2	1,9–0,2	2,3–0,3	3,2–0,7	
C.O.P.	5,3–6,6	4,8–7,8	4,8–7,7	4,6–7,4	
Empfohlenes Beckenvolumen (m ³) / Preporučeni volumen bazena (m ³)	<55	<70	<90	<90	
Betriebstemperatur (°C) / Radna temperatura (°C)	-7 bis/do +35				
Stromversorgung / Napajanje	230 V AC				
Gehäuse / Kućište	Gehäuse aus lackiertem galvanisiertem Stahl Tijelo od pocinčanog i obojenog čelika				
Nennleistung (A) / Nazivna radna snaga (A)	6,0	8,4	10,7	14	
Lautstärke in 1 m (Max–Min) (dB) / Buka u 1 m (Max–Min) (dB)	65–52	65–52	67–54	–	
Empfohlener Durchfluss (m ³ /h) / Preporučeni protok (m ³ /h)	4,0	5,0	6,0	7,0	
Maße H x B x T (mm) / Dimenzije (Š x D x V) (mm)	823 x 375 x 646	823 x 375 x 646	906 x 375 x 746	1 103 x 395 x 746	
	49,5	56	70	70	
Price					

Wärmepumpe RAPID X20

Das patentierte Steuerungssystem verbindet den Inverter-Kompressor perfekt mit der neuen „3D-Wärmeaustauschtechnologie“ (die neue Form der Titan-Spirale im Austauscher erhöht die Kontaktfläche mit Wasser um 30 % – es kommt zu einem effizienteren Wärmeaustausch). Darüber hinaus optimiert das System intelligent den Gasdurchfluss in der Rohrleitung zur Effizienzmaximierung (C.O.P.).

Toplinska pumpa RAPID X20

Patentirani sustav upravljanja savršeno povezuje inverterski kompresor s novom „3D tehnologijom izmjene topline“ (novi oblik spirale od titana u izmjenjivaču topline povećava površinu u kontaktu s vodom za 30 % – dolazi do učinkovitije izmjene topline). Sustav je također inteligentan optimizira protok plina u cjevovodu kako bi se povećala učinkovitost (C.O.P.).



Rapid X20
FAIRLAND®
2x Saving iGarden



	565X20HP09	565X20HP11	565X20HP14	565X20HP16	
RAPID X20	B	B	B	B	
Parameter	Modell / Model	X20-HP09	X20-HP11	X20-HP14	X20-HP16
Wärmeleistung: Luft 26 °C / Wasser 26 °C / Feuchtigkeit 80 % Toplinska učinkovitost: Zrak 26 °C / Voda 26 °C / Vlažnost 80 %					
Wärmeleistung (kW) / Toplinska snaga (kW)	(Turbo mode)	9,5	11,5	14,0	16,5
Wärmeleistung (kW) / Toplinska snaga (kW)	(Smart mode)	8,0	9,0	12,0	14,0
C.O.P.		19,5–7,3	20,2–7,6	20,0–7,8	20,0–7,4
C.O.P. bei 50 % / C.O.P. pri 50 %		14,6	15,0	15,2	15,1
Wärmeleistung: Luft 15 °C / Wasser 26 °C / Feuchtigkeit 70 % Toplinska učinkovitost: Zrak 15 °C / Voda 26 °C / Vlažnost 70 %					
Wärmeleistung (kW) / Toplinska snaga (kW)	(Turbo mode)	6,5	7,7	9,2	11,0
Wärmeleistung (kW) / Toplinska snaga (kW)	(Smart mode)	5,4	6,4	7,5	9,2
C.O.P.		8,0–5,2	8,7–5,6	8,1–5,4	9,0–5,3
C.O.P. bei 50 % / C.O.P. pri 50 %		7,2	7,5	7,3	7,7
Wärmeleistung: Luft 7 °C / Wasser 26 °C / Feuchtigkeit 90 % Toplinska učinkovitost: Zrak 7 °C / Voda 26 °C / Vlažnost 90 %					
Wärmeleistung (kW) / Toplinska snaga (kW)	(Turbo mode)	5,0	6,6	7,4	
Empfohlenes Beckenvolumen (m³) / Preporučeni volumen bazena (m³)		18–35	25–40	30–50	35–60
Betriebstemperatur (°C) / Radna temperatura (°C)		-20 bis/do +43			
Nennleistung (kW) – Luft 15 °C / Nazivna ulazna snaga (kW) – zrak 15 °C		0,14–1,25	0,15–1,38	0,19–1,7	0,25–2,45
Nennstrom (A) – Luft 15 °C / Nazivna ulazna struja (A) – zrak 15 °C		0,61–5,43	0,65–6,00	0,83–7,39	0,87–9,04
Stromversorgung / Napajanje		230 V/1 Ph/50 Hz			
Lautstärke dB(A) 1m / Buka u 1 m (Max–Min) (dB)		36,6–43,4	37,7–44,8	37,8–45,9	41,0–46,7
Wärmetauscher / Toplinski izmjenjivač		„3D Spiral-Titan“ Wärmetauscher / „3D Spiral“ Titanijevi grijač vode			
Gehäuse / Kućište		Aluminiumlegierung / Kućište od aluminijske legure			
Empfohlener Durchfluss (m³/h) / Preporučeni protok (m³/h)		2–4	2–4	3–4	4–6
Anschluss des Wasserkreislaufes (mm) / Priključak na vodeni krug (mm)		50	50	50	50
Netto Maße (B x T x H) (mm) / Dimenzije uređaja (Š x D x V) (mm)		910 x 432 x 660	910 x 432 x 660	945 x 432 x 660	1 045 x 432 x 660
kg			63	65	72
Price					

Technische Merkmale des RAPID X20

- 3 intelligente Moden:
 - Turbo (120 % Wärmeleistung)
 - Smart (20 %-100 % Wärmeleistung)
 - Silence (20 %-60 % Wärmeleistung)
- Touchscreen, der den aktuellen Stromverbrauch anzeigt
- Integriertes Wi-Fi
- Funktion der Erwärmung und Kühlung des Schwimmbeckenwassers
- Arbeitet bis -20 °C – nur wenn das Wasser durch die Wärmepumpe 24/7 zirkuliert

Tehničke karakteristike RAPID X20

- 3 inteligentna moda:
 - Turbo (120 % toplinskog kapaciteta)
 - Smart (20 %-100 % toplinskog kapaciteta)
 - Silence (20 %-60 % toplinskog kapaciteta)
- Dodirni zaslon koji prikazuje trenutnu potrošnju električne energije
- Integrirani Wi-Fi
- Funkcija grijanja i hlađenja bazenske vode
- Radi do -20 °C – samo ako voda cirkulira toplinskom pumpom 24/7



	565X20HP18	565X20HP22	565X20HP26	565X20HP32T	565X20HP40T
	B	B	B	B	B
	X20-HP18	X20-HP22	X20-HP26	X20-HP32T	X20-HP40T
Wärmeleistung: Luft 26 °C / Wasser 26 °C / Feuchtigkeit 80 % Toplinska učinkovitost: Zrak 26 °C / Voda 26 °C / Vlažnost 80 %					
	18,5	22,0	26,5	32,0	40,0
	15,4	18,0	22,5	27,5	35,0
	19,6-7,2	21,0-7,4	20,7-7,5	20,0-7,3	20,1-1,3
	14,8	15,3	15,2	15,1	15,0
Wärmeleistung: Luft 15 °C / Wasser 26 °C / Feuchtigkeit 70 % Toplinska učinkovitost: Zrak 15 °C / Voda 26 °C / Vlažnost 70 %					
	12,5	14,8	18,2	22,3	28,5
	10,4	12,5	15,0	18,5	24,0
	8,2-5,1	9,0-5,4	9,5-5,5	8,3-5,4	8,2-5,0
	7,3	7,6	8,0	7,6	7,5
Wärmeleistung: Luft 7 °C / Wasser 26 °C / Feuchtigkeit 90 % Toplinska učinkovitost: Zrak 7 °C / Voda 26 °C / Vlažnost 90 %					
	10,5	11,8	15,5	17,8	22,8
	40-65	45-75	55-90	65-105	75-120
	-20 bis/do +43				
	0,25-2,45	0,27-2,74	0,32-3,31	0,46-4,1	0,60-5,7
	1,09-10,65	1,17-11,9	1,39-14,4	0,66-5,91	0,87-8,22
	230 V/1 Ph/50 Hz			400 V/3Ph/50 Hz	
	41,0-47,3	41,9-49,5	39,7-49,8	42,1-50,3	41,5-50,5
„3D Spiral-Titan“ Wärmetauscher / „3D Spiral“ Titanijevi grijač vode					
Aluminiumlegierung / Kućište od aluminijske legure					
	4-6	6,5-8,5	8-10	10-12	10-12
	50	50	50	50	50
	1 045 x 432 x 660	1 195 x 432 x 760	1 072 x 536 x 956	1 264 x 536 x 956	1 364 x 536 x 956
		82	100	132	147

Wärmepumpe ZODIAC Z350iQ

Wärmepumpe mit Full-Inverter-Technologie und vertikalem Ventilator für Schwimmbecken mit einem maximalen Volumen <95 m³.

- Funktion der Erwärmung und Kühlung des Schwimmbeckenwassers
- Drei Moden (30 %–100 %):
 - Boost: Maximale Leistung für eine schnelle Erwärmung des Schwimmbeckenwassers
 - Smart: Automatische Einstellung der Leistung auf Umgebungstemperaturen
 - ECO-Silence: Reduzierte Leistung für leiseren Betrieb und Energieeinsparung
- Steuerung:
 - LCD-Display mit Touch-Tasten
 - Integriertes Wi-Fi-Modul – Steuerung mit FluidraPool
 - LEDs, die den aktuellen Zustand anzeigen (Erwärmung, Kühlung)



Toplinska pumpa ZODIAC Z350iQ

Toplinska pumpa s full-inverterskom tehnologijom i vertikalnim ventilatorom namijenjena za bazene s maksimalnim volumenom <95 m³.

- Funkcija grijanja i hlađenja bazenske vode
- Tri režima (30 %–100 %):
 - Boost: Maksimalna snaga za brzo zagrijavanje bazenske vode
 - Smart: Automatsko podešavanje snage prema okolnim temperaturama
 - ECOsilence: Smanjena snaga za tiši rad i uštedu energije
- Upravljanje:
 - LCD zaslon s dodirnim tipkama
 - Integrirani Wi-Fi modul – upravljanje putem aplikacije FluidraPool
 - LED diode koje signaliziraju trenutno stanje (grijanje, hlađenje)



	565Z350MD4	565Z350MD5	565Z350MD6	
ZODIAC Z350iQ	E	E	E	
Parameter	Modell / Model	MD 4	MD 5	MD 6
Wärmeleistung: Luft 26 °C / Wasser 26 °C / Feuchtigkeit 80 % Toplinska učinkovitost: Zrak 26 °C / Voda 26 °C / Vlažnost 80 %				
Wärmeleistung (kW) / Toplinska snaga (kW)	11–3,1	14–4,4	16–4,7	
Leistungsaufnahme (kW) / Potrošnja energije (kW)	1,9–0,3	2,6–0,5	3,2–0,5	
C.O.P.	5,8–10,3	5,4–8,8	5,0–9,4	
Wärmeleistung: Luft 15 °C / Wasser 26 °C / Feuchtigkeit 70 % Toplinska učinkovitost: Zrak 15 °C / Voda 26 °C / Vlažnost 70 %				
Wärmeleistung (kW) / Toplinska snaga (kW)	8,0–2,5	10–2,7	12–3,0	
Leistungsaufnahme(kW) / Potrošnja energije (kW)	1,8–0,4	2,3–0,5	2,8–0,6	
C.O.P.	4,4–6,3	4,3–5,4	4,3–5,0	
Empfohlenes Beckenvolumen (m ³) / Preporučeni volumen bazena (m ³)	<65	<80	<95	
Betriebstemperatur (°C) / Radna temperatura (°C)	-7 bis/do +35			
Stromversorgung / Napajanje	230 V AC			
Gehäuse Kućište	Gehäuse aus Polypropylen und verzinktem Stahl Kućište od polipropilena i galvaniziranog čelika			
Nennstrom (A) / Nazivna radna snaga (A)	8,0	10,1	12	
Lautstärke 1 m (Max–Min) (dB) / Buka u 1 m (Max–Min) (dB)	70–64	71–63	73–65	
Empfohlener Durchfluss (m ³ /h) / Preporučeni protok (m ³ /h)	3,4	4,2	5,0	
Maße (B x T x H) (mm) / Dimenzije (Š x D x V) (mm)	500 x 500 x 883	500 x 500 x 883	500 x 500 x 883	
	41	46	47	
Price				

KIT EXO iQ mit Chlordosierung

Standard-Set des EXO iQ-Salinators mit Zusatzmodul DUAL LINK, das die Messung und Dosierung des pH-Werts und die Messung des ORP ermöglicht, zusätzlich erweitert um eine peristaltische Pumpe für die direkte Chlordosierung (elektrolytische Zelle ist in diesem Set nicht enthalten). Für die Chlordosierung sorgt die peristaltische Pumpe VA DOS REF mit einem Durchfluss von bis zu 1,5 l/h.

Das Exo iQ kann mit iAqualink verbunden werden, um die Wasserwerte aus der Ferne zu verwalten und die zugehörigen Geräte zu steuern:

- Filterpumpe
- Licht Weiß
- RGB-Leuchten (nur ZODIAC-Leuchten)
- Wassererwärmung



KIT EXO iQ s doziranjem klora

Standardni set EXO iQ klorinator s dodatnim DUAL LINK modulom koji omogućuje mjerenje i doziranje pH vrijednosti i mjerenje ORP-a, dodatno proširen s peristaltičnom pumpicom za direktno doziranje klora (elektrolitska ćelija nije uključena u ovaj set). Za doziranje klora, brine se peristaltička pumpa VA DOS REF s protokom do 1,5 l/h.

Jedinica Exo iQ može se povezati s aplikacijom iAqualink i tako daljinski upravljati vrijednostima vode i kontrolirati povezane uređaje:

- Pumpa za filtriranje
- Bijela svjetla
- RGB svjetla (samo ZODIAC svjetla)
- Grijanje bazena

iAquaLink™
CONTROL



KIT EXO iQ mit Chlordosierung EXO iQ KIT s doziranjem klora						Price
93162040CL	B	KIT EXO iQ – DUAL LINK, Dosierpumpe VA DOS REF + Zubehör KIT EXO iQ – DUAL LINK, pumpa za doziranje VA DOS REF + pribor		1	15	

Titan-Verbindung

dient zur Verbindung des Schwimmbeckens, wenn an einer Stelle der rostfreie Teil der Technologie zu korrodieren beginnt, oder sie kann dort verwendet werden, wo die Messung durch „Irrströmungen“ verzerrt wird.



Titan spoj – uzemljenje

služi za uzemljenje bazena, u slučaju korozije na nekom mjestu bazenske tehnologije koja se sastoji od nehrđajužeg čelika, ili se može koristiti tamo gdje dolazi do iskrivljenog mjerenja zbog „lutajuće struje“.

Titan-Verbindung Titan spoj – uzemljenje						Price
51210	B	Titan-Verbindung – Erdung – 50 mm Titan spoj – uzemljenje – 50 mm			0,30	
51211	B	Titan-Verbindung – Erdung – 63 mm Titan spoj – uzemljenje – 63 mm			0,30	

Salinator VA HYDROSALT

Der Salinator VA HYDROSALT ist eine Wasseraufbereitungsstation mit niedriger Salzkonzentration (1-2 g/l). Es handelt sich um eine Anlage, die Hydrolyse und Elektrolyse gleichzeitig kombiniert. Die Steuerung der Einheit ist einfach und intuitiv über das Touchscreen-Display.

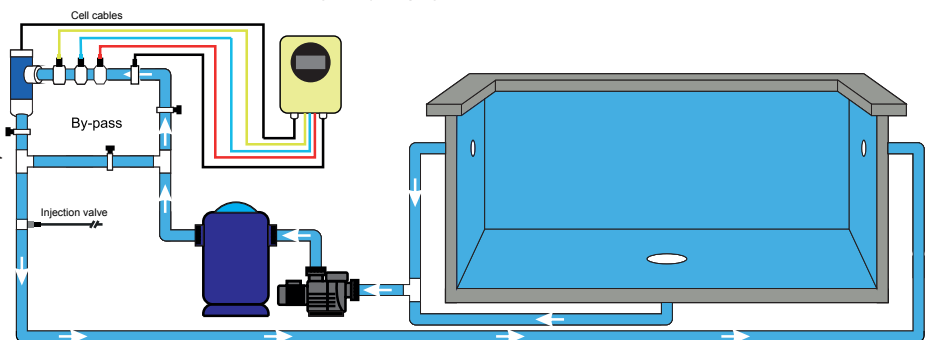
Das Gerät verfügt über 4 unabhängige Relaisausgänge mit der Möglichkeit, bis zu 4 Zeitintervalle für jeden Ausgang einzustellen, die für externe Geräte (z. B. Poolbeleuchtung, Attraktionen usw.) verwendet werden können.

Die Einheit kann extern gesteuert/abgelesen werden:

- Modbus - RS485 (VArio oder Smart Home)
- Wi-Fi (EY-POOL - optionales Zubehör)



- Durchflussklappe | Protočna klapna
- Temperatursonde | Temperaturni senzor (SW - Salinitätsberechnung) (SW - izračun saliniteta)
- KIT pH
- KIT ORP



Klorinator VA HYDROSALT

Klorinator VA HYDROSALT je uređaj za obradu vode s niskom koncentracijom soli (1-2 g/l). Radi se uređaju koji istovremeno kombinira hidrolizu i elektrolizu. Upravljanje jedinicom je jednostavno i intuitivno putem dodirnog zaslona.

Jedinica ima na raspolaganju 4 nezavisna relejna izlaza s mogućnošću podešavanja do 4 vremenska intervala za svaki izlaz, koji se mogu koristiti za vanjske uređaje (npr. bazensko osvjetljenje, atrakcije, itd.).

Jedinica se može vanjski kontrolirati/izvući:

- Modbus - RS485 (VArio ili pametna kuća)
- Wi-Fi (EY-POOL - opcionalna oprema)

Technische Daten

- Chlorregulierung:
 - Manuell
 - Automatisch
- Regulierung des pH-Wertes:
 - Automatisch
- Lebensdauer der Zelle bis zu 10.000 St.
- Schutz IP65

Tehnički podaci

- Regulacija klora:
 - Ručna
 - Automatska
- Regulacija pH:
 - Automatska
- Životni vijek ćelije do 10 000 h
- Index zaštite IP65

das Zubehör

- AUTO KIT
 - Messung und Regulierung des pH-Wertes
- ADVANCED KIT
 - Messung und Regulierung von ORP
- PRO KIT
 - Messung und Regulierung von freiem Chlor
- TEMP KIT
 - Temperaturmessung und Salinitätsberechnung
- EY POOL KIT
 - Wi-Fi-Modul der externen Kommunikation

Oprema

- AUTO KIT
 - mjerenje i regulacija pH
- NAPREDNI KIT
 - mjerenje i regulacija ORP-a
- ZA KOMPLET
 - mjerenje i regulacija slobodnog klora
- TEMP KIT
 - mjerenje i proračun temperature slanost
- EY POOL KIT
 - Wi-Fi vanjski komunikacijski modul

Technische Daten Tehničke specifikacije		TOUCH LS 15	TOUCH LS 20	TOUCH LS 30
Chlorproduktion (g/h) / Produkcija klora (g/h)		15	20	30
Schutz/ Zaštita		IP65	IP65	IP65
Versorgung / Napajanje		230 V AC/ 50/60 Hz	230 V AC/ 50/60 Hz	230 V AC/ 50/60 Hz
Max. Strom in der Zelle (A) / Maksimalna struja u ćeliji (A)		25	35	17,5
Empfohlene Salinität (g/l) / Preporučeni salinitet (g/l)		1-2	1-2	1-2
Polaritätsrevers (h) / Reverzni polaritet (h)		1 bis/do 8	1 bis/do 8	1 bis/do 8

Salzanlage VA HYDROSALT Klorinator VA HYDROSALT			📦	🏠	Price
932015	B	Salzanlage VA HYDROSALT 15 Klorinator VA HYDROSALT 15		1	6,0
932020	B	Salzanlage VA HYDROSALT 20 Klorinator VA HYDROSALT 20		1	6,0
932030	B	Salzanlage VA HYDROSALT 30 Klorinator VA HYDROSALT 30		1	6,0

NEUHEITEN 2024 | NOVOSTI 2024

Akkuroboter ZODIAC PIXEL OP-Li 2100

Der Akkuroboter PIXEL eignet sich zur Reinigung des Bodens kleinerer Privatbecken mit einer Größe von max. 7 x 3 m.

Technische Daten

- PIXEL reinigt nur den Poolboden (Neigung des Bodens max. 15°)
- 1 Reinigungszyklus:
 - nur Boden
- Filterfähigkeit:
 - 150 µ
- Transparenter Filterdeckel

**Baterijski automatski usisavač ZODIAC PIXEL OP-Li 2100**

Baterijski usisavač PIXEL pogodan je za čišćenje dna manjih privatnih bazena maksimalnih dimenzija 7 x 3 m.

Tehnički podaci

- PIXEL čisti samo dno bazena (najveći nagib dna 15°)
- 1 ciklus čišćenja:
 - samo dno
- Filtracijske sposobnosti:
 - 150 µ
- Prozirni poklopac filtra



ROBOT OP-Li PIXEL	
Akkutyp / Baterija	Lithium-ion – 5,1 Ah
Filterfläche des Korbes (cm ²) Filtracijska površina košare (cm ²)	425 cm ² /150 µ
Filterkapazität (l) / Kapacitet filtra (l)	2
Theoretische Saugbreite (cm) Teoretska širina usisavanja (cm)	17
Max. Poolmaße (m) / Maksimalna dimenzija bazena (m)	7 x 3
Filterfähigkeit / Sposobnost filtriranja	150 µ

Automatischer Akkuroboter ZODIAC PIXEL OP-Li 2100 | Baterijski automatski usisavač ZODIAC PIXEL OP-Li 2100



Price

6069232

E

Automatischer Akkuroboter PIXEL OP-Li 2100
Baterijski automatski usisavač PIXEL OP-Li 2100

1

7,7

Automatischer Akkuroboter ZODIAC SWEEPY SWY 3500

Der automatische Roboter SWEEPY eignet sich für die Reinigung von kleineren Privatbecken mit einer Größe von max. 8 x 4 m.

Technische Daten

- 1 Reinigungszyklus:
 - Boden, Wände, Wasserlinie
- Filterfähigkeit:
 - 100 µ (inklusive)
 - 150 µ

**Automatski robotski usisavač ZODIAC SWEEPY SWY 3500**

Automatski usisavač SWEEPY prikladan je za čišćenje manjih privatnih bazena maksimalne veličine 8 x 4 m.

Tehnički podaci

- 1 ciklus čišćenja:
 - dno, stijenke bazena, vodena linija
- Sposobnost filtriranja:
 - 100 µ (u pakiranju)
 - 150 µ



ROBOT SWEEPY	
Kabellänge (m) / Duljina kabela (m)	14
Filterfläche des Korbes (cm ²) Filtracijska površina košare (cm ²)	526 cm ² /100 µ
Filterkapazität (l) / Kapacitet filtra (l)	3
Theoretische Saugbreite (cm) Teoretska usisna širina (cm)	23
Max. Poolmaße (m) / Maks. dimenzija bazena (m)	8 x 4
Filterfähigkeit / Sposobnost filtriranja	100 µ

Automatischer Roboter ZODIAC SWEEPY SWY 3500 | Automatski robotski usisavač ZODIAC SWEEPY SWY 3500



Price

6069704

E

Automatischer Roboter SWEEPY SWY 3500
Automatski robotski usisavač SWEEPY SWY 3500

1

Automatischer Akkuroboter ZODIAC FREERIDER

FreeRider für private Schwimmbäder ist dank fehlendem Standardkabel sehr einfach zu bedienen und nimmt nicht so viel Platz in Anspruch wie ein herkömmlicher Roboter. Integrierte intelligente Sensoren und ein einzigartiges Design bieten eine vollständige Abdeckung der gereinigten Fläche des Pools, unabhängig von seiner Form oder Oberfläche.

Technische Daten

- Fähigkeit, alle Arten von Boden und alle Formen des Pools zu reinigen
- 4 Reinigungszyklen:
 - Nur Boden (1 St. 30 min)
 - Boden, Wand und Wasserlinie (2 St. 30 min)
 - „Smart“ (von App)
 - Nur Wasserlinie (von App) – (0 St. 30 min)
- Filterfähigkeit:
 - Doppelte 150 µ/60 µ (inklusive)
 - 100 µ
 - 200 µ
- Transparenter Filterdeckel
- Lithium-Ionen-Batterie 25,4 V/10 Ah



RF 5400 – FreeRider

Baterijski automatski usisavač ZODIAC FREERIDER

Automatski baterijski usisavač FreeRider za privatne bazene. Zbog izostanka kabela, FreeRider je jednostavan za svakodnevnu upotrebu i ne zauzima toliko prostora kao standardni automatski usisavači. S integriranim pametnim sensorima i jedinstvenim dizajnom, FreeRider je izuzetno agilni i nudi izvrsnu pokrivenost čišćenja plohe vašeg bazena, bez obzira na njegov oblik ili površinu.

Tehnički podaci

- Mogućnost čišćenja svih vrsta podnih površina i svih oblika bazena
- 4 ciklusa čišćenja:
 - samo dno (1 h 30 min)
 - dno, stijenka i vodena linija (2 h 30 min)
 - „Smart“ (iz aplikacije)
 - Samo vodena linija (iz aplikacije) – (0 h 30 min)
- Sposobnost filtriranja:
 - dvostruki 150 µ/60 µ (u pakiranju)
 - 100 µm
 - 200 µm
- Prozirni poklopac filtera
- Litij-ionska baterija 25,4 V/10 Ah



RF 5600 – FreeRider



	606975	606976
ZODIAC FREERIDER	E	E
Parameter	Modell / Model	Modell / Model
	RF 5400 –FreeRider	RF 5600 –FreeRider
Empfohlener Poolfläche (m²) / Preporučena površina bazena (m²)		
Max. Poolmaße (m) / Maksimalna veličina bazena (m)	12 x 6	12 x 6
Max. Betriebsdauer (St.) / Maksimalno vrijeme rada (h)	2 h 30 min	2 h 30 min
Reinigungszyklus / Program za čišćenje	Reinigungszyklus von Boden / Wand / Wasserlinie / Smart / nur Wasserlinie Dno / Dno, stijenka, vodena linija / Smart / Samo vodena linija	
Ladezeit (h) / Vrijeme punjenja (h)	4	<5
Batterie / Battery	Li-ion	Li-ion
Empfohlene Wassertemperatur (°C) Preporučena temperatura vode (°C)	10–35 °C	10–35 °C
Filterkapazität (l) / Kapacitet filtra (l)	4,0	4,0
Filterfähigkeit / Sposobnost filtriranja	Dual 150 µ/60 µ (1 066 cm²)	Dual 150 µ/60 µ (1 066 cm²)
Theoretische Saugbreite (cm) / Teoretska usisna širina (cm)	23	23
Motoranzahl / Broj motora	3	3
Fernbedienung / Daljinski upravljač	–	✓ – „Li-Fi“
Liftsystem / Sustav podizanja	–	✓
KG	9,2	9,2
Price		

Automatischer Poolroboter Fairland

Fairland X30 und X60 ist ein drahtloser akkubetriebener, automatischer Poolroboter für Schwimmbecken mit einer maximalen Größe von 12 x 10 m. Patentiertes intelligentes Reinigungssystem „3D S Path“ – Roboter erkennt nach dem Einschalten des Reinigungszyklus die Umgebung des Schwimmbeckens und plant den effizientesten und systematischsten Weg, um einen möglichst sauberen Pool zu erreichen.

Technische Daten

- 2 Reinigungszyklen:
 - Nur der Boden
 - Boden/Wand/Wasserlinie
- Leicht zugänglicher Filterkorb
- Reinigungsfähigkeit:
 - Alle Bodenarten
 - Alle Formen des Schwimmbeckens
 - Folien- und Polypropylenbecken
- Einstellbare Reinigungszykluszeit

Baterijski automatski usisavač Fairland

Fairland X30 i X60 su bežični baterijski automatski usisavači s reменjem, namijenjeni za bazene maksimalnih dimenzija 12 x 10 m. Patentirani inteligentni sustav čišćenja „3D S Path“ – usisavač nakon pokretanja ciklusa čišćenja mapira okruženje bazena i planira najefikasniji sistematičan put za postizanje što čistijeg bazena.

Tehnički podaci

- 2 ciklusa čišćenja:
 - samo dno
 - dno/stijenke/vodena linija
- Lako dostupan filterni koš
- Sposobnost čišćenja:
 - svi tipovi dna
 - svi oblici bazena
 - folijski, polipropilenski bazeni
- Podesivo trajanje ciklusa čišćenja



ROBOT X60
ROBOT X30



	60X030	60X060	
FAIRLAND	D	D	
Parameter	Modell / Model	X30	X60
Empfohlene Poolfläche (m²) / Preporučena površina bazena (m²)			
Max. Poolmaße (m) / Maksimalna veličina bazena (m)	12 x 10	12 x 10	
Max. Betriebszeit (St.) (Bodenreinigungszyklus) / Maksimalno vrijeme rada (h) (način čišćenja dna)	3 h	6 h	
Max. Betriebszeit (St.) (Reinigungszyklus von Boden/Wand/Wasserlinie) / Maksimalno vrijeme rada (h) (način čišćenja dna/zida/vodena linija)	2 h	3,5 h	
Ladezeit (St.) / Vrijeme punjenja (h)	3	6	
Batterie / Baterija			
Empfohlene Wassertemperatur (°C) / Preporučena temperatura vode (°C)	4–35	4–35	
Reinigungsprogramm / Program za čišćenje	Reinigungszyklus von Boden / Wand / Wasserlinie / Dno / Dno, stijenka, vodena linija		
Einstellbare Reinigungszeit / Podesivo vrijeme čišćenja	0,5 h / 1 h / 2 h / max		
Filterkapazität (l) / Kapacitet filtera (l)	3,2	3,2	
Filterfähigkeit / Sposobnost filtriranja	180 µ	180 µ	
Pumpenleistung (m³/h) / Učinak pumpe (m³/h)	20–15	20–15	
Geschwindigkeit des Roboters (m/min) / Brzina usisavača (m/min)	12	12	
Motorenanzahl / Broj motora	3	3	
	16,5	17	
Price			

Granudos – modulares Wasseraufbereitungssystem

Einheit für die Aufbereitung und Sicherung des Schwimmbeckenwassers mit Hilfe des sog. „Chlorwassers“, das durch Auflösung des Chlorgranulats in einem kleinen Wasservolumen am Aufstellungsort entsteht.

Der Dosierer und die Lösungseinheit des Granulats können mit einem umfassenden System zur Messung und Regelung der Qualität des Schwimmbeckenwassers (freies Chlor, pH, ORP) ausgestattet oder nur durch ein bereits vorhandenes System zur Messung und Regelung gesteuert werden.

Die Einheit ermöglicht eine sichere Handhabung des Granulats, das aus der Transportverpackung staubfrei in einen geschlossenen konischen Behälter geschüttet wird, von wo aus das Granulat durch eine Förderschnecke in den Lösungsbehälter transportiert und anschließend in die Hauptverteilung dosiert wird.

Es handelt sich um eine effektive Lösung der sicheren und bequemen Dosierung von Chlor auch bei hohem Verbrauch ohne die Notwendigkeit der Verwendung von gasförmigem Chlor oder großen Mengen von flüssigem Natriumhypochlorit.

Dosierung von Chlor:

Chlorgranulat wird vollständig in einer Einheit außerhalb der Rohrleitung gelöst (wodurch die Schlammabildung und Granulatablagerung verhindert und die Dosierleitung nicht verstopft wird). Die entstandene Chlorklösung wird mit der „Venturi-Düse“ in Schwimmbadwasser dosiert.

pH-Dosierung:

Die automatische Korrektur des pH-Wertes wird im Rahmen des Produktionsprozesses direkt aus dem Kanister mittels der darin enthaltenen peristaltischen Pumpe dosiert. Die Dosierung der gelösten Chlorklösung und der pH-Säure erfolgt stets getrennt.

Die GRANUDOS-Einheit ist einstellbar und besteht aus einem Basis „Modul“ und einem zusätzlichen Dosiersystem mit unterschiedlichen Dosierkapazitäten und Größen von Kanistern/Barrel mit Granulat.

Granudos – modularni sustav za obradu vode

Uređaj za obradu i osiguranje bazenske vode s pomoću tzv. „klorirane vode“, koja nastaje otapanjem klorovog granulata u malom volumenu vode na mjestu instalacije.

Dozator i jedinica za otapanje granulata mogu biti opremljeni složenim sustavom za mjerenje i regulaciju kvalitete bazenske vode (slobodni klor, pH, ORP), ili mogu biti upravljani već postojećim sustavom za mjerenje i regulaciju.

Jedinica omogućuje sigurnu manipulaciju granulatom, koji se bez prašine iz transportnog pakiranja prebacuje u zatvoreni konusni spremnik, odakle se granulat pužnim prijenosom transportira u spremnik za otapanje i zatim dozira u glavni vod.

Radi se o učinkovitom rješenju za sigurno i praktično doziranje klora čak i pri velikoj potrošnji, bez potrebe za korištenjem plinovitog klora ili velikih volumena tekućeg natrijevog hipoklorita.

Doziranje klora:

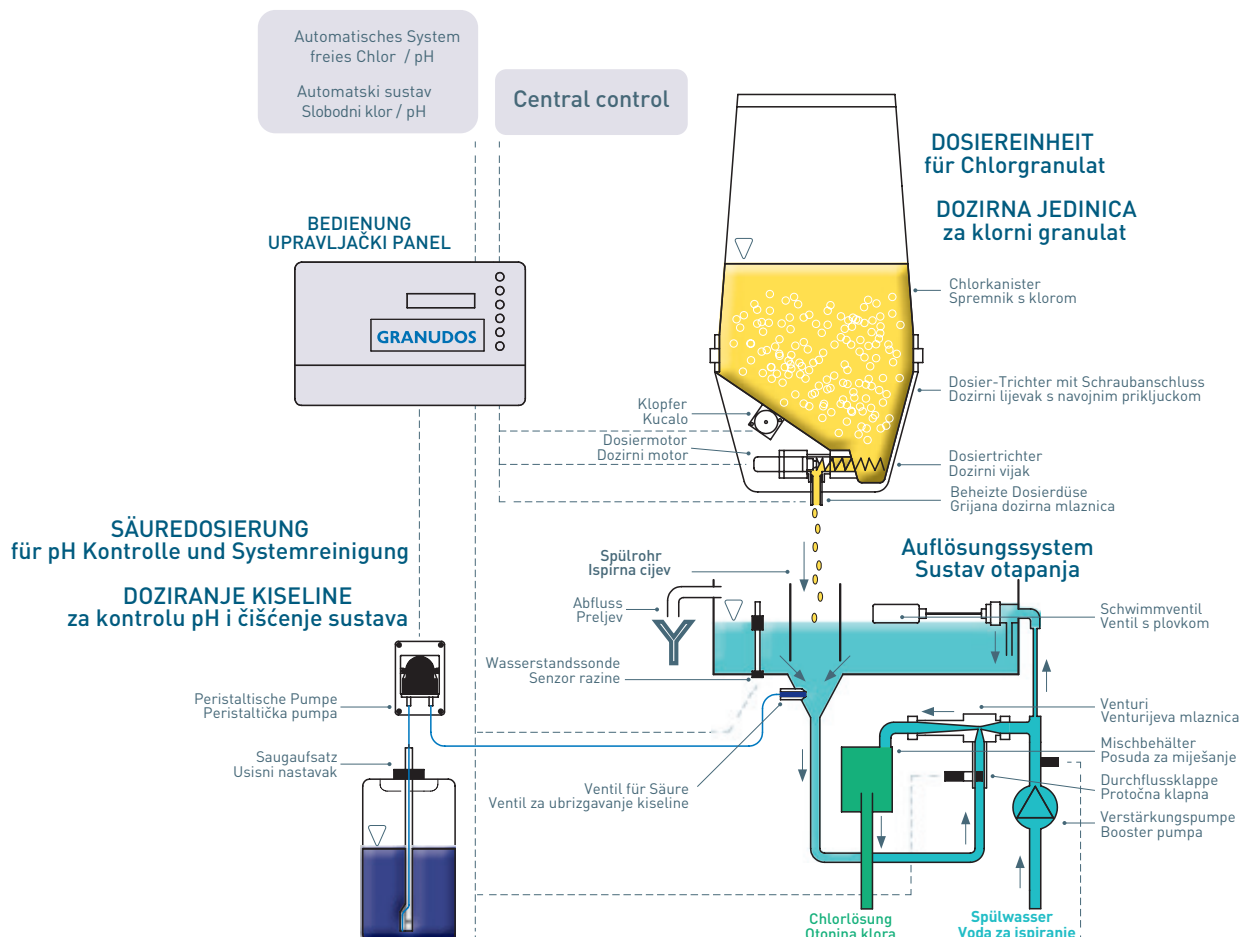
Klorini granulat se u jedinici potpuno otapa izvan cjevovoda (čime se sprječava stvaranje taloga, naslage ostataka granulata i začepljenje cjevovoda za doziranje). Nastala otopina klora dozira se u bazensku vodu s pomoću „Venturijeve mlaznice“.

Doziranje pH:

Automatska korekcija pH vrijednosti se tijekom procesa proizvodnje dozira izravno iz kanistra s pomoću peristaltičke pumpe, koja je uključena u sustav. Doziranje otopine klora i kiseline za pH uvijek se odvija odvojeno.

Uređaj GRANUDOS je konfigurabilan, sastoji se od osnovnog „modula“ i dodatnog sustava za doziranje s različitim kapacitetima doziranja i veličinama košara/barela s granulatom.

Funktionsprinzip von GRANUDOS / Princip rada uređaja GRANUDOS



GRANUDOS – modulares Wasseraufbereitungssystem

Es stehen verschiedene Produktvarianten je nach Steuerungssystem und Dosierleistung zur Verfügung.



GRANUDOS – modularni sustav za obradu vode

Dostupne su različite varijante proizvoda prema sustavu upravljanja i dozirne snage.

GRANUDOS S5 LCD

El. Versorgung / Električno napajanje	230 V AC
Netzteil (W) / Izvor napajanja (W)	390
Wasserquelle / Izvor vode	DN20
Wassereintritt beim Einspritzen Izlaz vode na mjesto ubrizgavanja	DN20
Maße (B x H x T) / Dimenzije (Š x V x D)	800 x 1 300 x 600
Leistung der Chlordosierung (kg/h) Kapacitet doziranja klora (kg/h)	0,6–2
Leistung der Säuredosierung (l/h) Kapacitet doziranja kiseline (l/h)	1
Vordruck min. (bar) / Predtlak min. (bar)	0,2
Gegendruck max. (bar) / Povratni pritisak max. (bar)	1,5
	40

Granudos S5 7" TOUCH

El. Versorgung / Električno napajanje	230 V AC
Netzteil (W) / Izvor napajanja (W)	390
Wasserquelle / Izvor vode	DN20
Wassereintritt beim Einspritzen Izlaz vode na mjesto ubrizgavanja	DN20
Maße (B x H x T) / Dimenzije (Š x V x D)	800 x 1 300 x 600
Leistung der Chlordosierung (kg/h) Kapacitet doziranja klora (kg/h)	0,6–2
Leistung der Säuredosierung (l/h) Kapacitet doziranja kiseline (l/h)	1
Vordruck min. (bar) / Predtlak min. (bar)	0,2
Gegendruck max. (bar) / Povratni pritisak max. (bar)	1,5
	40

Granudos 45/100

El. Versorgung / Električno napajanje	230 V AC
Netzteil (W) / Izvor napajanja (W)	390
Wasserquelle / Izvor vode	DN20
Wassereintritt beim Einspritzen Izlaz vode na mjesto ubrizgavanja	DN20
Maße (B x H x T) / Dimenzije (Š x V x D)	600 x 1 500 x 800
Leistung der Chlordosierung (kg/h) Kapacitet doziranja klora (kg/h)	GR45: 0,1–2 kg/h GR100: 0,2–4 kg/h
Leistung der Säuredosierung (l/h) Kapacitet doziranja kiseline (l/h)	3 l/h
Vordruck min. (bar) / Predtlak min. (bar)	0,2
Gegendruck max. (bar) / Povratni pritisak max. (bar)	1,2
	50

GRANUDOS – modulares Wasseraufbereitungssystem | GRANUDOS modularni sustav za obradu vode

				€	
93G29009	E	GRANUDOS S5 – LCD Display GRANUDOS S5 – LCD zaslon		1	40,0
93G29007	E	GRANUDOS S5 – 7" Touch-Display GRANUDOS S5 – 7" dodirni zaslon		1	40,0
93G25538	E	GRANUDOS 45 – LCD Display GRANUDOS 45 – LCD zaslon		1	50,0
93G25699	E	GRANUDOS 100 – 7" Touch-Display GRANUDOS 100 – 7" dodirni zaslon		1	50,0

■ DINOTEC – Membranelektrolyator EC DIRECT

EC-Membranelektrolyator „direct“ benötigt keinen Vorratsbehälter. Am Ort der Installation wird die hergestellte Desinfektionslösung aus dem integrierten Behälter auf der Einheit direkt in das Beckenwasserrohr dosiert. Es funktioniert also wie eine „Dosierpumpe“, die von einem übergeordneten Wasserqualitätskontrollsystem gesteuert wird.

Die Konzentration von Desinfektionsmitteln wird durch eine innovative Membrantechnologie angepasst. Basierend auf den Werten aus der Steuerungs- und Messeinheit wird die Produktion nach den lokalen Anforderungen und dem aktuellen Bedarf der Desinfektionslösung optimiert.

Die in Membrano EC „direct“ verwendete Technologie stellt sicher, dass die resultierende Desinfektionslösung keine Restchloride aus der Salzlösung enthält, **wodurch sie gerade in Edelstahlbecken verwendet werden kann**. Die hergestellte Desinfektionslösung ist pH-neutral, was in der Praxis die Einsparung von pH-Mitteln bedeutet. Zur Korrektur des pH-Wertes wird Lauge aus der Membrano-EC-Einheit verwendet, was bedeutet, dass eine zusätzliche externe Neutralisierungspumpe des Desinfektionsmittels nicht erforderlich ist.

Die kompakte Membrano EC „direct“ Technologie in Form eines sogenannten „Plug and Play“ – Wasserenthärtung durch Umkehrosmose, komplettes Zirkulationssystem, Membranzelle, Dosierpumpen von Sole und Hypochlorit, automatische Produktionssteuerung inklusive Installationspaneel, die eine einfache Montage und Inbetriebnahme der gesamten Einheit in sehr kurzer Zeit ermöglicht.

■ Vorteile:

- Großes und übersichtliches Grafikdisplay
- Herstellung und Dosierung der Desinfektionslösung nach Anforderung und Bedarf
- Membrano EC „direct“ mit patentierter Marathon-Technologie
- Integrierte Enthärtung und Wasseraufbereitung durch Umkehrosmose und Aktivkohlefilter
- Fernüberwachung mit dinoAccess
- Einfache Installation und Inbetriebnahme
- Optimale Technologie für Edelstahlschwimmbecken
- Inklusive Dosierpumpe Desinfektionslösung (DIRECT Modell)!



■ DINOTEC – membranska elektroliza EC DIRECT

Sustav membranske elektrolize EC „direct“ ne zahtijeva spremnik za pohranu. Na mjestu instalacije, dezinfekcijska otopina se dozira izravno u cjevovod bazenske vode iz integriranog spremnika smještenog na jedinici. Dakle, ona funkcionira kao „dozirna pumpa“ koja je kontrolirana nadređenim sustavom kontrole kvalitete vode.

Koncentracija tvari u dezinfekcijskoj otopini prilagođena je inovativnoj membranskoj tehnologiji. Na temelju vrijednosti iz kontrolne i mjerne jedinice, proizvodnja se optimizira prema lokalnim zahtjevima i trenutnoj potrebi za dezinfekcijskom otopinom.


Tehnologija korištena u Membrano EC „direct“ osigurava da rezultirajuća dezinfekcijska otopina ne sadrži nikakve rezidualne kloride iz otopine soli, što omogućuje preciznu uporabu u bazenima od nehrđajućeg čelika. Proizvedena dezinfekcijska otopina je pH neutralna, što u praksi znači uštedu sredstava za snižavanje pH-vrijednosti. Za korekciju pH-vrijednosti koristi se lužina proizvedena jedinicom Membrano EC, što znači da dodatna vanjska pumpa za neutralizaciju dezinfekcijske otopine nije potrebna.

Kompaktna tehnologija Membrano EC „direct“ u obliku takozvanog „Plug and Play“ sustava - omekšavanje vode pomoću obrnute osmoze, potpuni cirkulacijski sustav, membranska ćelija, dozirne pumpe za otopinu soli i hipoklorit, automatska kontrola proizvodnje uključujući instalacijsku ploču, omogućuje jednostavnu montažu i puštanje u pogon čitave jedinice u vrlo kratkom vremenu.

■ Prednosti:

- Veliki i pregledni grafički zaslon
- Proizvodnja i doziranje dezinfekcijskog rješenja prema zahtjevu i potrebama
- Membrano EC „direct“ s patentiranom tehnologijom Marathon
- Integrirano omekšavanje i obrada vode obrnutom osmozom i filterom s aktivnim ugljenom
- Udaljeno nadgledanje putem aplikacije dinoAccess
- Jednostavna instalacija i puštanje u rad
- Optimalna tehnologija za nehrđajuće čelične bazene
- Uključuje dozirnu pumpu za dezinfekcijsko sredstvo (DIRECT model)!



	D053100200	D053100400	D053101200	D053101400
EC MEMBRANE DIRECT	E	E	E	E
Modell / Model	EC 16 „DIRECT“	EC 26 „DIRECT“	EC 40 „DIRECT“	EC 80 „DIRECT“
Parameter				
Max. Leistung (g Aktivchlor/h) Maks. kapacitet (g aktivnog klora/h)	16	26	38	76
pH Wert / pH vrijednost	7-7,5			
Max. Tagesleistung (g/d) / Maksimalna dnevna proizvodnja (g/d)	384	624	912	1 824
Durchschnittsverbrauch (W) / Prosječna potrošnja (W)	100	150	180	330
Versorgung / Napajanje	230 V AC			
Max. Salzverbrauch (bei 100 %) (g/NaCl/h) Maks. potrošnja soli (pri 100 %) (g/NaCl/h)	59	96	140	280
Wandinstallationsmaße (mm) Dimenzije za ugradnju u zid (mm)	1 030 x 900 x 250			
Installationsmaße (mm) Dimenzije za ugradnju (mm)	500 x 1 300			
 KG	55	55	> 52	> 52
Price				

DINOTEC – Membranelektrolysatoren EC TANK

Membranelektrolysesysteme produzieren eine frische, hochaktive Desinfektionslösung. Bei der elektrochemischen Herstellung von Chlor in Form von Hypochlorsäure oder Natriumhypochlorit am Verbrauchsort wird das gleiche Prinzip wie bei der industriellen Zubereitung von Chlorgas angewendet. Dazu braucht es nur eine Quelle für sauberes Wasser, ausreichend reines Salz (NaCl) und Strom. Das hergestellte Produkt wird bei Membrano EC „Tank“ in einem externen Tank gelagert, aus dem es mit Hilfe von Dosierpumpen in einen oder mehrere Schwimmbecken dosiert wird.

Die kompakten Membrano EC-Systeme sind hocheffizient und für den Einsatz in Innen- und Außenbecken (Kunststoff, Folie, Keramik usw.) geeignet. Im EC-System „Tank“ sind im hergestellten Hypochlorit Restchloride, der bei der Herstellung verwendbaren Hypochlorit Salzlösung, vorhanden, wodurch diese verunreinigt wird. Aus diesem Grund ist die Verwendung des EC-„Tank“-Systems für Edelstahlbecken nicht geeignet.

Die kompakte Membrano EC-Technologie „Tank“ in Form eines so genannten „Plug and Play“ – Enthärtung des Wassers durch Umkehrosmose, komplettes Umwälzsystem, Membranzelle, Dosierpumpe der Salzanlage, automatische Produktionssteuerung inklusive Installationspaneel, die eine einfache Montage und Inbetriebnahme der gesamten Einheit in sehr kurzer Zeit ermöglicht. Das EC-System „Tank“ nutzt einen externen Vorratsbehälter, in dem die Hypochloritproduktion entsprechend den eingestellten Betriebsanforderungen und aktuellem Bedarf gestartet oder abgeschaltet wird.

Vorteile:

- Großes und übersichtliches Grafikdisplay
- Herstellung und Lagerung der Desinfektionslösung unter Berücksichtigung der aktuellen Bedürfnisse
- Membrano EC „Tank“ mit patentierter Marathon-Technologie
- Integrierte Enthärtung und Wasseraufbereitung durch Umkehrosmose und Aktivkohlefilter
- Fernüberwachung mit dinoAccess
- Einfache Installation und Inbetriebnahme



DINOTEC – membranska elektroliza EC TANK

Sustavi membranske elektrolize proizvode svježju, visoko aktivnu dezinfekcijsku otopinu. Tijekom elektrokemijske proizvodnje klora u obliku hipokloritne kiseline ili natrijevog hipoklorita na mjestu potrošnje, koristi se isti princip kao u industrijskoj proizvodnji plinovitog klora. Za to su potrebni samo izvor čiste vode, dovoljno čiste soli (NaCl) i električna energija. Proizvedeni produkt u slučaju jedinice Membrano EC „tank“ pohranjuje se u vanjski spremnik, iz kojeg se s pomoću dozirnih pumpi dozira u jedan ili više bazenskih krugova.


Kompaktni sustavi Membrano EC su visoko učinkoviti i pogodni za upotrebu kako na unutarnjim, tako i na vanjskim bazenima (plastika, folija, keramika, itd.). U sustava EC „tank“, u proizvedenom hipokloritu, prisutni su preostali kloridi otopine soli koji se koristi u proizvodnji, što uzrokuje takozvanu kontaminaciju. Stoga, nije prikladno koristiti sustav EC „tank“ kod bazena od nehrđajućeg čelika.

Kompaktna tehnologija Membrano EC „tank“ u obliku tzv. „Plug and Play“ sustava – omekšavanje vode korištenjem obrnute osmoze, potpuni cirkulacijski sustav, membranska ćelija, dozirna pumpa soli, automatska kontrola proizvodnje uključujući i instalacijski panel, omogućuje jednostavnu montažu i puštanje cijelog sustava u rad u vrlo kratkom vremenu. Sustav EC „tank“ koristi vanjski spremnik za pohranu, u kojem se proizvodnja hipoklorita pokreće ili zaustavlja prema postavljenim operativnim razinama i trenutačnim potrebama.

Prednosti:

- Velik i pregledan grafički zaslon
- Dezinfekciju prema trenutnim potrebama
- Membrano EC „tank“ s patentiranom Marathon tehnologijom
- Integrirano omekšavanje i tretman vode reverznom osmozom i filtrom s aktivnim ugljenom
- Daljinsko praćenje pomoću dinoAccess aplikacije
- Jednostavna instalacija i puštanje u rad



	D053100100	D053100300	D053101100	D053101300	
EC MEMBRANE TANK	E	E	E	E	
Parameter	Modell / Model	EC 16 „TANK“	EC 26 „TANK“	EC 40 „TANK“	EC 80 „TANK“
Konzentration [g/Cl ₂ /h] – Durchflussabhängig Konzentracija proizvoda [g/Cl ₂ /h] – ovisno o protoku	6,5	10	9	9	
Max. Leistung [g Aktivchlor/h] Maks. kapacitet [g aktivnog klora/h]	16	26	38	76	
pH Wert / pH vrijednost	7–7,5				
Max. Tagesleistung [g/d] / Maksimalna dnevna proizvodnja [g/d]	384	624	912	1 824	
Durchschnittsverbrauch (W) / Prosječna potrošnja (W)	100	150	180	330	
Versorgung / Napajanje	230 V AC				
Max. Salzverbrauch (g/NaCl/h) Maks. potrošnja soli (g/NaCl/h)	37	60	88	177	
Wandinstallationsmaße (mm) Dimenzije za ugradnju u zid (mm)	1 030 x 900 x 250				
Installationsmaße (mm) / Dimenzije za ugradnju (mm)	500 x 1 300				
	45	45	47	47	
Price					

