

Seko – Ažuriranje FW-a uređaja

Izravna veza sa stanicom pomoću WiFi mreže koju emitira sama jedinica.

Isključite mobilne podatke (*ili upotrijebite način rada u zrakoplovu*) i potražite WiFi na svom pametnom uređaju s nazivom **KOMMSPOT-XXXXXX**, povežite se na mrežu koristeći zadanu lozinku.

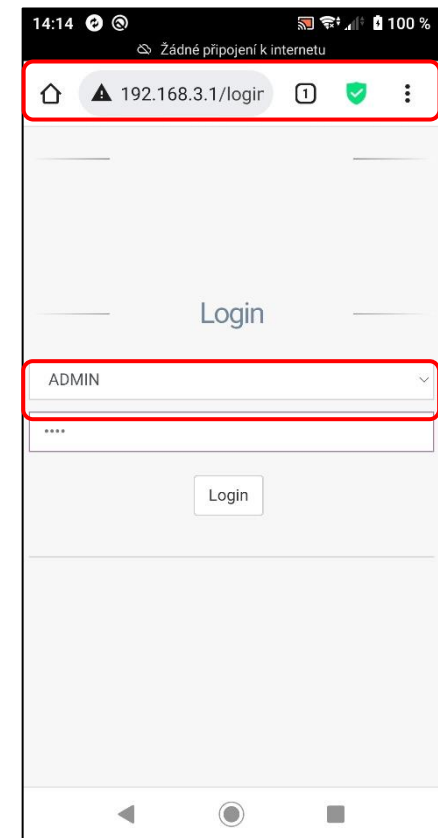
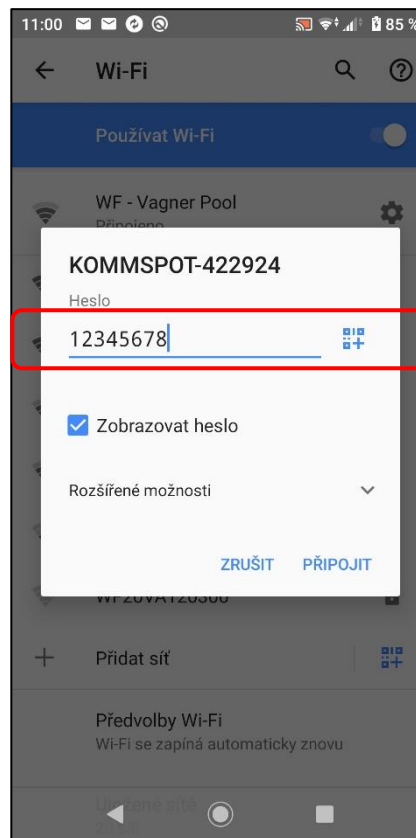
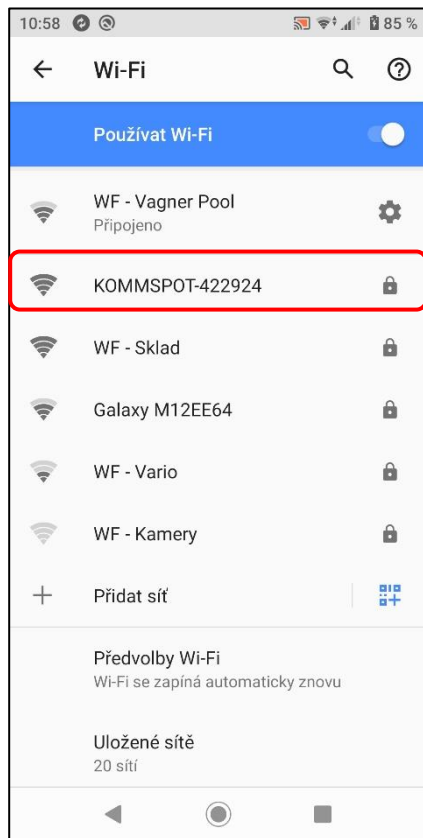
Upotrijebite zadanu lozinku za spajanje na WiFi mrežu same stanice.

12345678

Otvorite web sučelje na svom pametnom uređaju i unesite sljedeću adresu **192.168.3.1** za izravno povezivanje s web uslugom Wifi modula.

Zatim unesite zadane podatke za prijavu na stanicu:

ADMIN
PIN: 0000



Seko – Ažuriranje FW-a uređaja

Uspješno ste se prijavili na web servis WiFi modula same dozirne stanice. Osnovni prikaz možete vidjeti u nastavku.

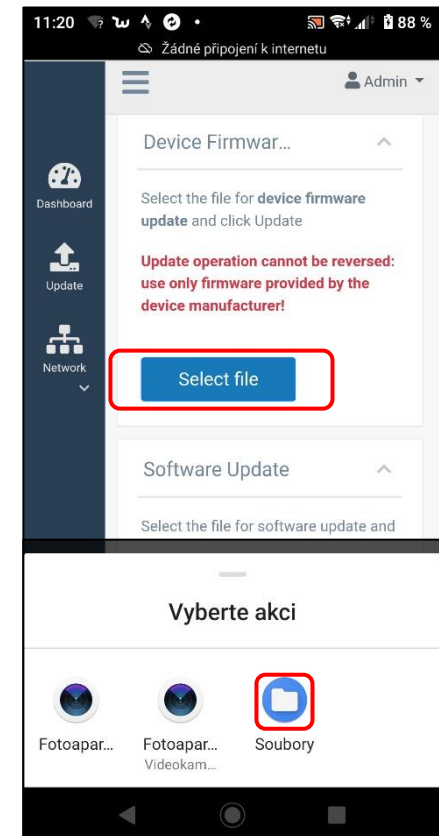
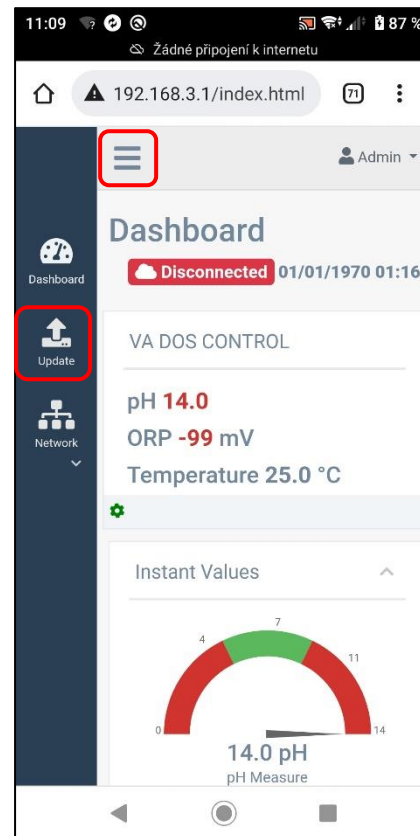
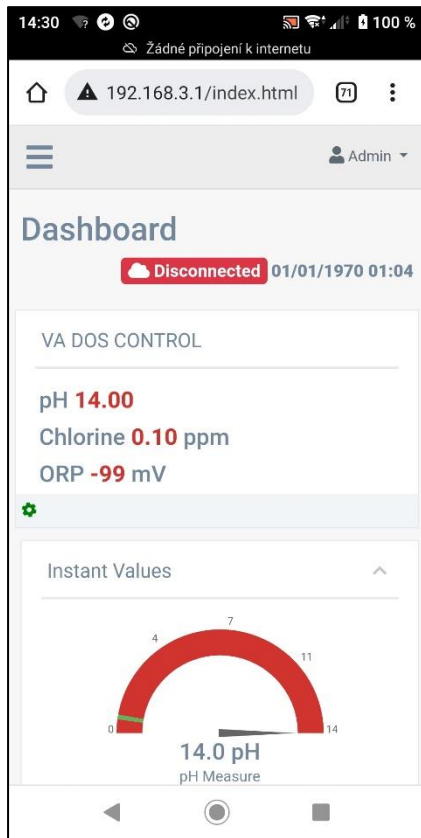
“Disconnected” - neregistiran na SEKOWEBu

“01/01/1970” - jedinica nije spojena na internet

Odaberite polje "Ažuriraj" iz izbornika za ažuriranje FW uređaj, odn SW web usluge Wifi modula (SEKOWEB).

Usluga vam omogućuje ažuriranje FW-a jedinice “Device Firmware = FW”, i web sučelje Wifi modula “Software Update = DWI” pomoću jedne datoteke *.dat.

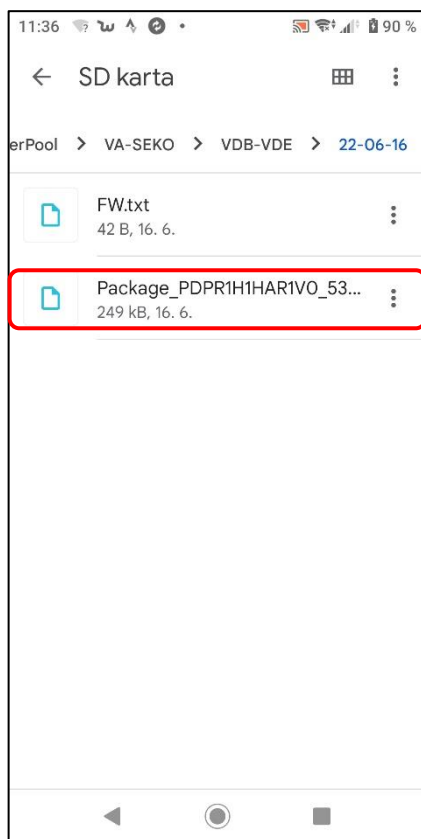
1) Prvo ažurirajte FW stanice



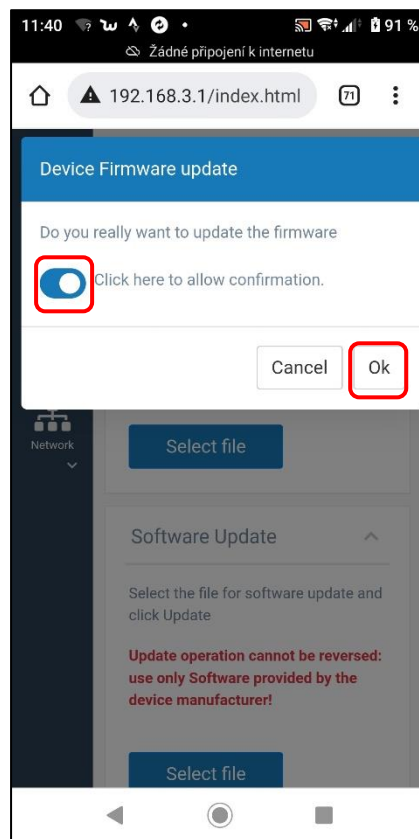
Seko – Ažuriranje FW-a uređaja

Na telefonu odaberite mjesto ili mapu u koju ste spremili datoteku ažuriranja u *.dat formatu preuzetu s web stranice/poslužitelja.

FW_Package_PDPR1H1HAR_xxxx.dat

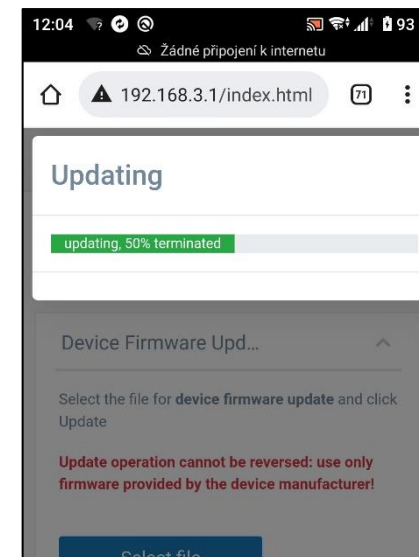


Potvrdite zahtjev za ažuriranje FW jedinice kako biste započeli proces ažuriranja. Na telefonu je proces označen **učitavanjem trake 0-100%**, na samoj stanici, zatim tekstem na displeju "FW updating..." s crvenom nijansom.



Demonstracija procesa ažuriranja FW jedinice na pametnom uređaju i zaslonu same jedinice.

Web usluge: učitavanje 0-100%



Stanice: FW updating...



Ako se veza na telefonu prekine tijekom postupka, ponovno se povežite na Wifi i ponovite postupak nakon otprilike 2-5 minuta, kada se ponovno prikaže Wifi mreža KOMMSPOT-XXXXXX.

Seko – Ažuriranje FW-a uređaja

Dovršavanje postupka ažuriranja FW-a jedinice na pametnom uređaju i zaslonu same jedinice.

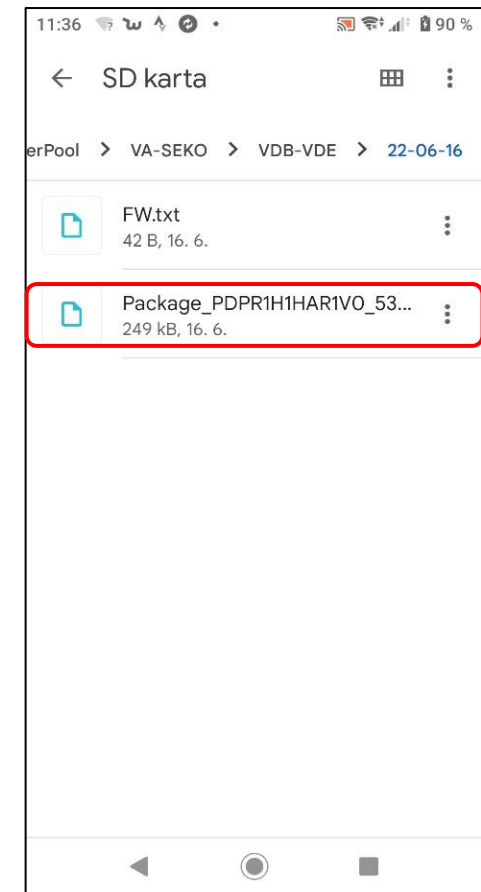
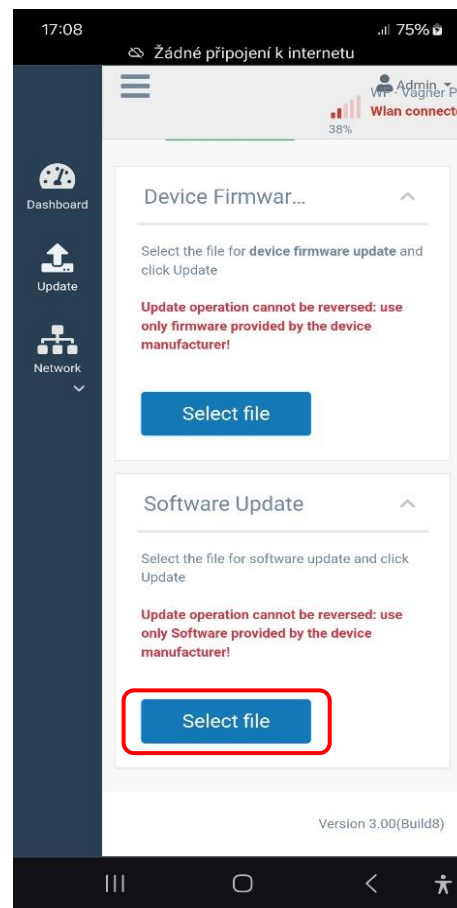
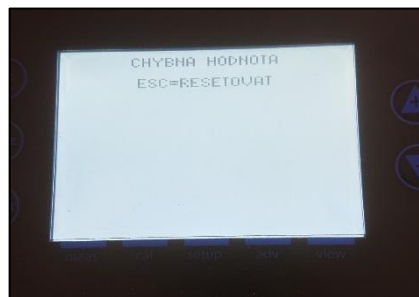
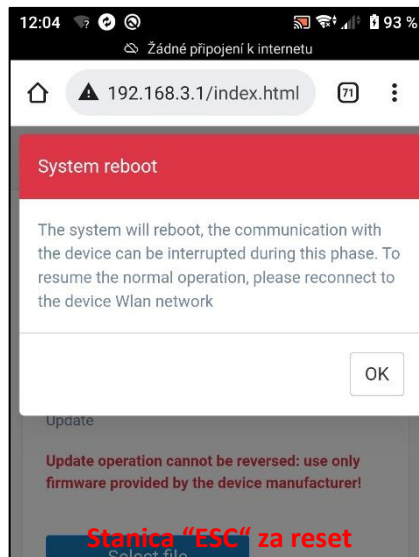
Web usluga: ponovno pokretanje uređaja

Usluga vam omogućuje ažuriranje web sučelja Wifi modula "Software Update = DWI" koristeći istu *.dat datoteku.

Na telefonu odaberite mjesto ili mapu u koju ste spremili datoteku ažuriranja u *.dat formatu preuzetu s web stranice/poslužitelja.

2) Zatim izvršite ažuriranje SW modula

FW_Package_PDPR1H1HAR_xxxx.dat

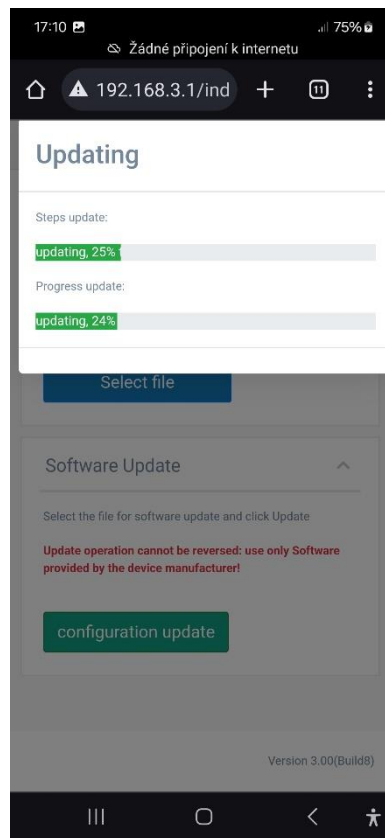
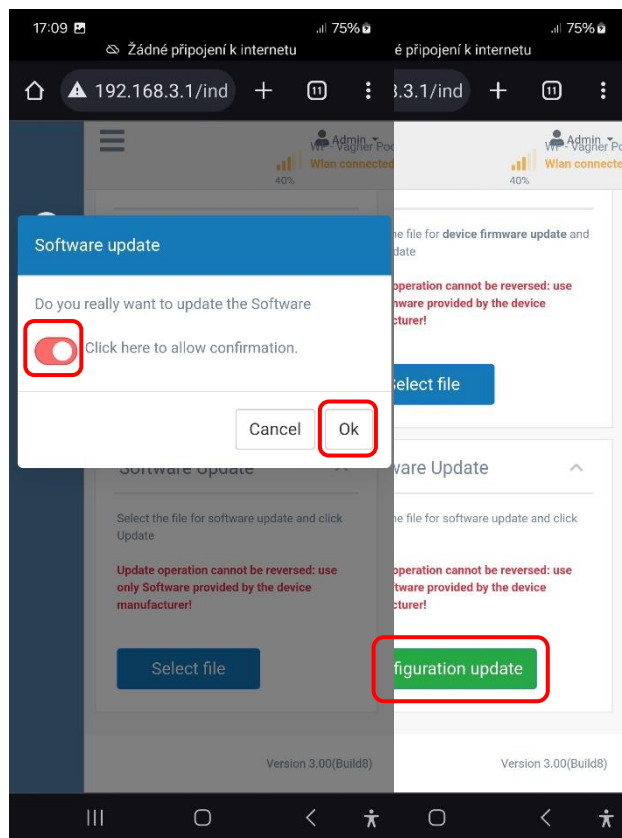


Seko – Ažuriranje FW-a uređaja

Potvrdite zahtjev za ažuriranje SW jedinice za početak procesa ažuriranja. Na telefonu je proces označen učitavanjem linije 0-100%, na samoj stanici je početni prikaz/nema indikacije statusa.

Primjer procesa ažuriranja SW jedinice na pametnom uređaju, telefonu. To se može učiniti i putem tableta ili računala.

Web usluga: učitavanje trake 0-100%



Ako se veza na telefonu prekine tijekom postupka, ponovno se povežite na Wifi i ponovite postupak nakon otprilike 2-5 minuta, kada se ponovno prikaže Wifi mreža KOMMSPOT-XXXXXX.

Nakon ažuriranja FW provjerite način rada (**VD BASIC CHLOR** ili **OXY / VD EXACT**) putem izbornika **IZBORNİK - POSTAVKE - KONFIGURACIJA**

(lozinka: 9999).

Učinite sljedeće:

- kontrola parametara doziranja i alarma
- provjera komunikacijskih postavki (Vario)
 - o Adresa: 6 / Brzinat: 9600 / Paritetet: NO
- upravljanje nadzorom protoka (plovak/klapna)
- provjera aktiviranja ulaza 230V (pumpa)
- usis kemije u načinu rada "Stand-by"
 - o Istovremeno držite tipke GORE + DOLE

Link na video vodič za ažuriranje FW postaje

[ovdje](#)

Veza za preuzimanje datoteke ažuriranja

[ovdje](#) (RAR format)

[ovdje](#) (*.dat format)

Verzija: 2024-02 / FW: 2.11_v3 / SW: DWI22

Seko – Ažuriranje FW-a uređaja

Nakon ažuriranja FW + SW, registrirajte jedinicu na SEKOWEB web servis za daljinsko upravljanje i kontrolu sustava (pogledajte upute na web stranici – [ovdje](#)).

Ukoliko je uređaj već registriran na SEKOWEB web servisu, potrebno ga je ažurirati odn uklanjanje i ponovno dodavanje u postojeću instalaciju za učitavanje novog SW sučelja Wifi modula.

The screenshot displays the SEKOWEB web service interface. On the left is a navigation sidebar with a blue background and white text. The 'Organization' menu item is highlighted with a red box, and its sub-menu items 'Owner', 'Customers', 'Details', 'Devices', and 'Users' are visible. The main content area is titled 'Organization levels definition (Owner)'. It features a 'Levels' section with a table containing one row: 'Installation' with a lock icon. An orange arrow button labeled 'Installation' is highlighted with a red box. Below the table are 'Previous', 'Next', and 'Finish' buttons. The 'Installation site' section includes a 'Description' field with 'SKOLENI', a 'Devices summary' table with one row: 'DWI 012300000E10' with a plus icon, a 'Technician' dropdown menu with 'VagnerPool (Premysl Hosek)', and an 'Address' field. A Google Map is shown on the right, with a red box highlighting the 'Device serial number' field. At the bottom right, 'Cancel' and 'Save' buttons are visible, with the 'Save' button highlighted by a red box.

- 1) Nakon prijave odaberite postojeću instalaciju
- 2) Uklonite ili ponovno unesite registracijski broj u obliku npr. **012300000E10** i potvrdite dodavanje postaje križicom "+"
- 3) Na kraju potvrdite promjenu tipkom "SAVE"