

# Seko – Aktualizace FW zařízení

Přímé připojení ke stanici pomocí WiFi sítě vysílané samotnou jednotkou.

Vypněte si mobilní data (**případně použijte režim letadlo**) a vyhledejte na chytrém zařízení WiFi s názvem **KOMMSPOT-XXXXXX**, připojte se k síti pomocí defaultního hesla.

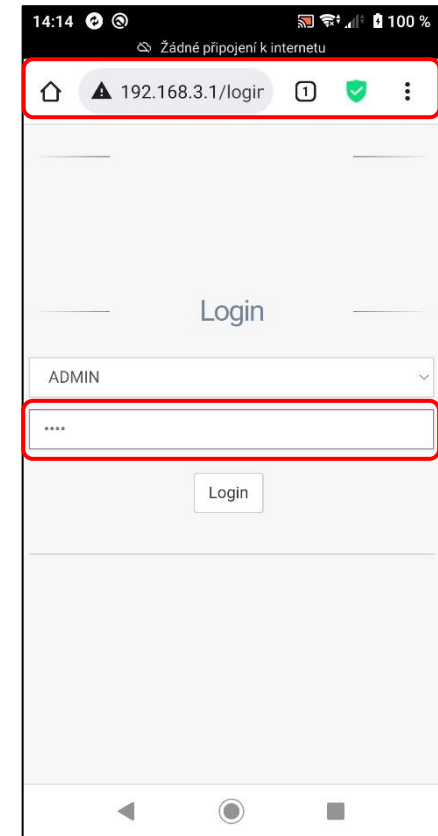
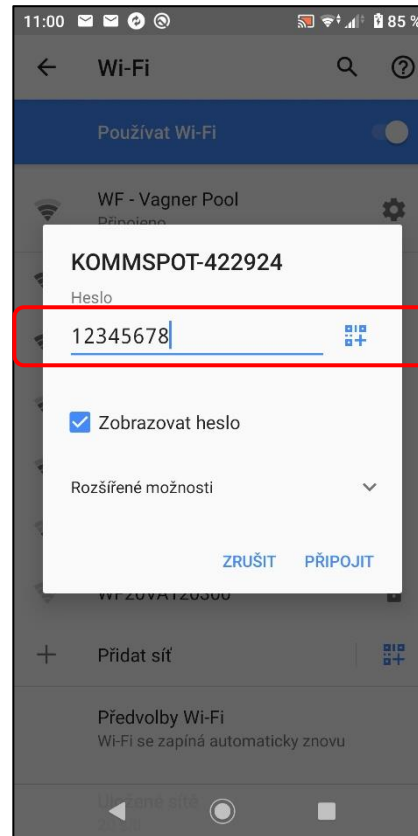
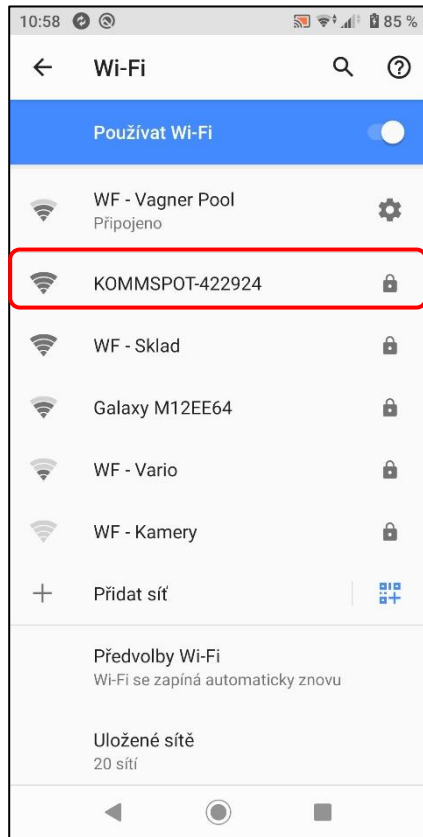
Pro připojení k síti Wifi samotné stanice použijte defaultní heslo.

**12345678**

Otevřete si webové rozhraní na chytrém zařízení a zadejte následující adresu **192.168.3.1** pro přímé připojení k webové službě Wifi modulu.

Následně zadejte defaultní přihlašovací údaje pro přihlášení ke stanici:

**ADMIN**  
**PIN: 0000**



# Seko – Aktualizace FW zařízení

Úspěšně se přihlásíte k webové službě WiFi modulu samotné dávkovací stanice. Základní zobrazení je vidět níže.

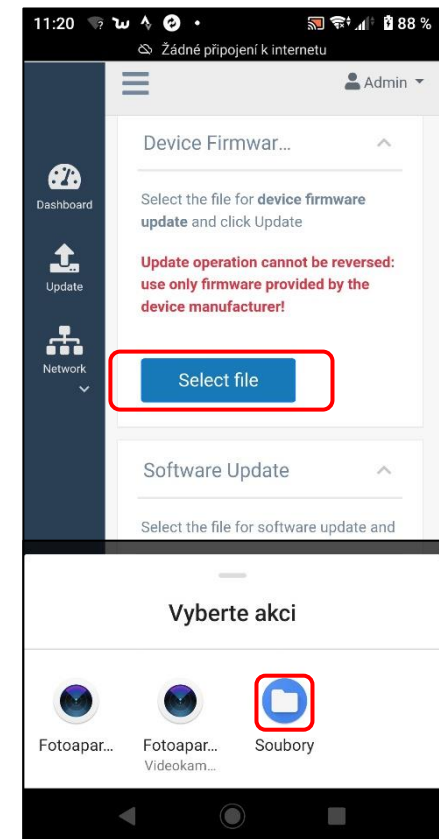
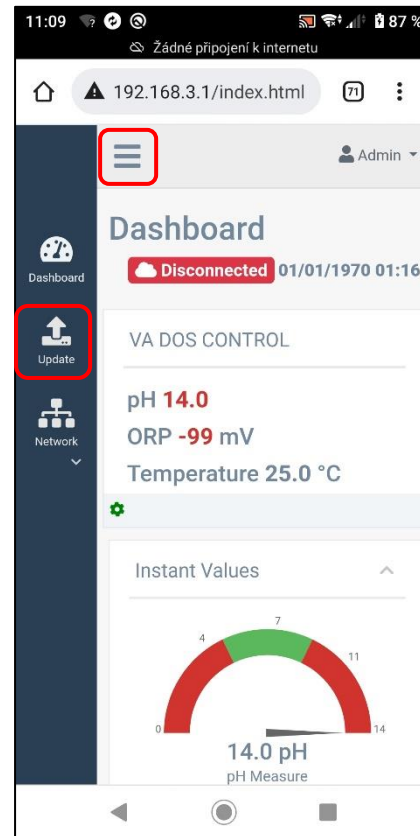
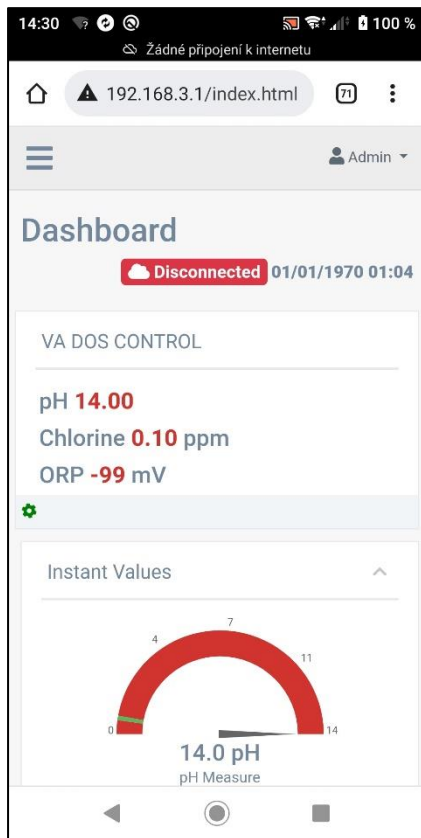
“Disconnected” - neregistrovaná na SEKOWEBu

“01/01/1970” - jednotka není připojena k Internetu

Vyberte z nabídky pole “Update” pro aktualizaci FW zařízení, resp. SW webové služby Wifi modulu (SEKOWEB).

Služba umožňuje aktualizovat jak FW jednotky “Device Firmware = FW”, tak webové rozhraní Wifi modulu “Software Update = DWI” pomocí jediného souboru \*.dat.

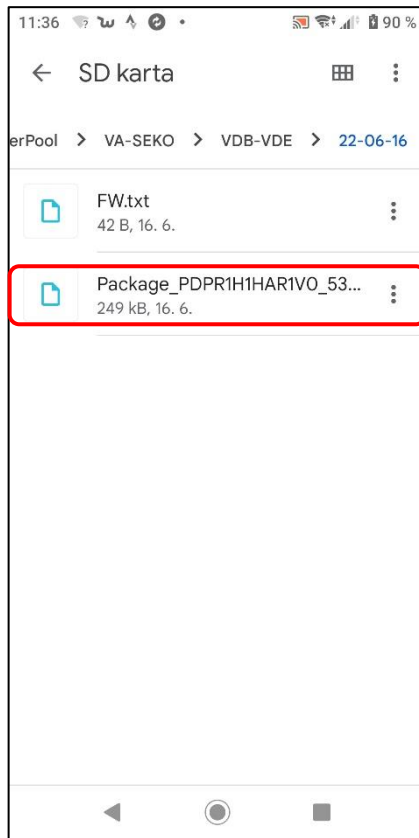
## 1) Nejprve provedte aktualizaci FW stanice



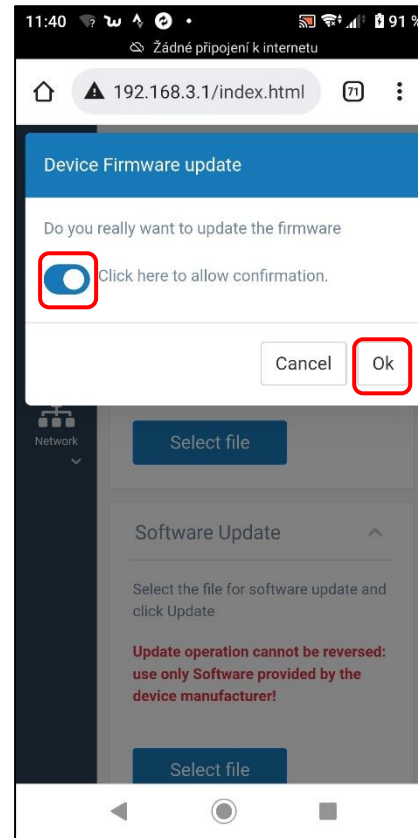
# Seko – Aktualizace FW zařízení

V telefonu vyberte místo, resp. složku, kde máte uložen aktualizací soubor ve formátu \*.dat stažený z webových stránek/serveru.

**FW\_Package\_PDPR1H1HAR\_xxxx.dat**

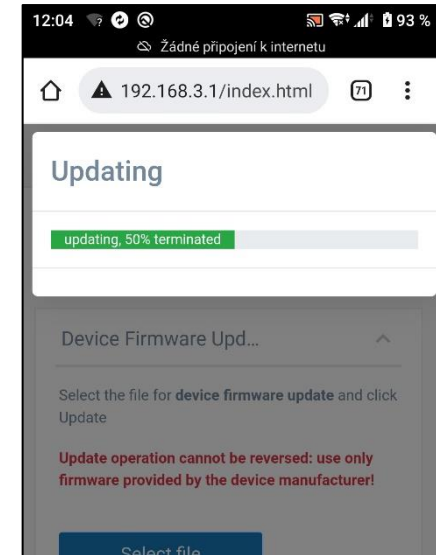


Potvrďte požadavek na aktualizaci FW jednotky pro spuštění aktualizacího procesu. Na telefonu je proces indikován **načítáním pásu 0-100%**, na samotné stanici pak textem na displeji "FW updating..." s červeným podbarvením.



Ukázka procesu aktualizace FW jednotky na chytrém zařízení a displeji samotné jednotky.

**Webová služba: načtení pásu 0-100%**



**Stanice: FW updating...**

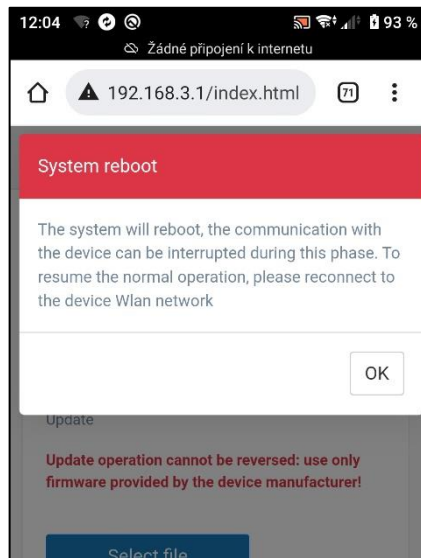


Pokud v průběhu procesu dojde k odpojení telefonu, ztrátě spojení, opětovně se připojte k Wifi a proces opakujte po cca 2-5 minutách, kdy se opět zobrazí Wifi síť KOMMSPOT-XXXXXX.

# Seko – Aktualizace FW zařízení

Dokončení procesu aktualizace FW jednotky na chytrém zařízení a displeji samotné jednotky.

**Webová služba: restart zařízení**

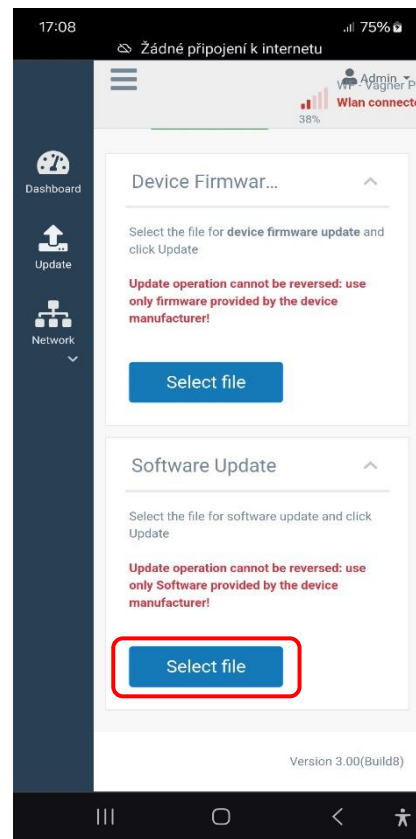


**Stanice: "ESC" pro reset**



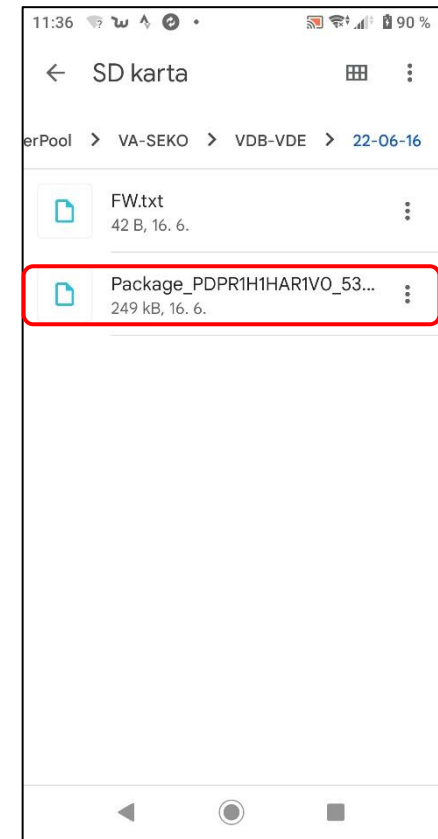
Služba umožňuje aktualizovat webové rozhraní Wifi modulu "Software Update = DWI" pomocí stejného souboru \*.dat.

**2) Následně proveďte aktualizaci SW modulu**



V telefonu vyberte místo, resp. složku, kde máte uložen aktualizací soubor ve formátu \*.dat stažený z webových stránek/serveru.

**FW\_Package\_PDPR1H1HAR\_xxxx.dat**



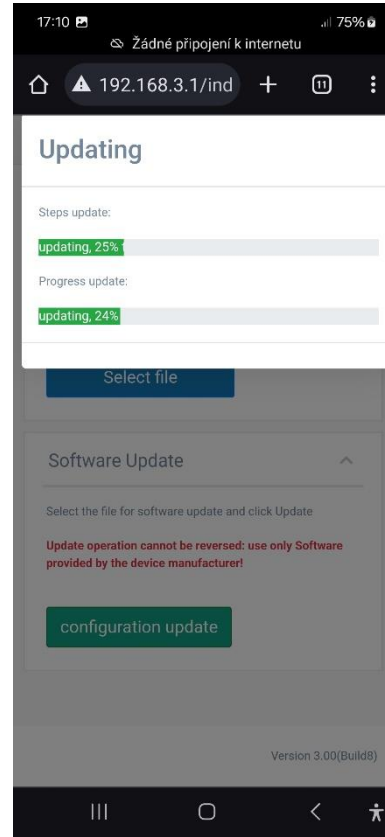
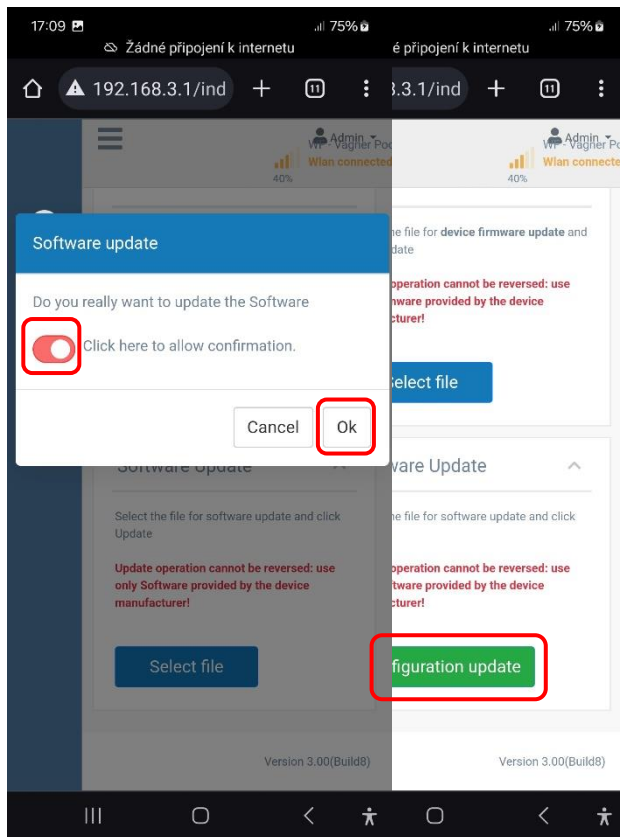
# Seko – Aktualizace FW zařízení

Potvrďte požadavek na aktualizaci SW jednotky pro spuštění aktualizacího procesu. Na telefonu je proces indikován **načítáním pásů 0-100%**, na samotné stanici je výchozí displej/bez indikace stavu.

Ukázka procesu aktualizace SW jednotky na chytrém zařízení, telefonu. Možno provést i přes tablet nebo PC.

Po aktualizaci FW proveďte kontrolu provozního režimu (**VD BASIC CHLOR** nebo **OXY / VD EXACT**) přes nabídku **MENU – NASTAVENÍ – KONFIGURACE** (heslo: 9999).

## Webová služba: načtení pásů 0-100%



Proveďte dále:

- kontrolu parametrů dávkování a alarmů
- kontrolu nastavení komunikace (Vario)
  - o Adresa: 6 / Rychlost: 9600 / Parita: NO
- kontrolu hlídání průtoku (plovák/klapka)
- kontrolu aktivace vstupu 230V (čerpadlo)
- nasátí chemie přes režim "Stand-by"
  - o Držet současně šipky NAHORU + DOLŮ

Odkaz na video-návod aktualizace FW stanice

[ZDE](#)

Odkaz na stažení aktualizacího souboru

[ZDE](#) (RAR formát)

[ZDE](#) (\*.dat formát)

Verze: 2024-02 / FW: 2.11\_v3 / SW: DWI22

Pokud v průběhu procesu dojde k odpojení telefonu, ztrátě spojení, opětovně se připojte k Wifi a proces opakujte po cca 2-5 minutách, kdy se opět zobrazí Wifi síť KOMMSPOT-XXXXXX.

# Seko – Aktualizace FW zařízení

Po aktualizaci FW + SW proveďte registraci jednotky do webové služby SEKOWEB pro vzdálenou správu a ovládání systému (viz návod na webu – [ZDE](#)).

Je-li již jednotka registrována do webové služby SEKOWEB, je nutné provést její aktualizaci, resp. odebrání a opětovné přidání u existující instalace, aby došlo k načtení nového SW rozhraní modulu Wifi.

The screenshot shows the SEKOWEB web interface. On the left is a navigation menu with 'Organization' highlighted. The main content area is divided into two sections: 'Organization levels definition (Owner)' and 'Installation site'.

**Organization levels definition (Owner):**

- Levels: A list of levels for 'VagnerPool SEKO representative'. The 'Installation' level is highlighted with a red box and an orange arrow pointing to the right.
- Name \*: Installation
- Description \*: Installation
- Buttons: Previous, Next, Finish

**Installation site:**

- Description \*: SKOLENI
- Devices summary \*: Device serial number (highlighted with a red box) with a '+' button. Below it, the serial number 'DWI 012300000E10' is entered and marked with an 'x'.
- Technician \*: VagnerPool (Premysl Hosek)
- Address: [Empty field]
- Map: A Google Map showing the location of 'VAGNER POOL sro bazénová technologie'.
- Buttons: Cancel, Save (highlighted with a red box)

- 1) Po přihlášení vyberte existující instalaci
- 2) Odeberte nebo opětovně doplňte registrační číslo ve tvaru např. **012300000E10** a potvrďte přidání stanice křížkem “+”
- 3) Finálně potvrďte změnu tlačítkem “**SAVE**”