

GEGENSTROM JET SWIM ATHLETE PROTUSMJERNI UREĐAJ JET SWIM ATHLETE

VAGNER POOL

SWIMMING POOL TECHNOLOGY



AISI 316L
EDELSTAHL
INOX

Edelstahl Gegenstrom JET SWIM ATHLETE Protustrujni uređaj od nehrđajućeg čelika JET SWIM ATHLETE

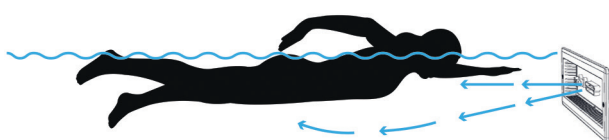
Gegenstrom JET SWIM ATHLETE

- ▶ Gegenstrom mit Frontplatte aus Edelstahl AISI316 ist für alle Schwimmbeckentypen geeignet (Folien-, Beton-, Fertigbecken) und ist standardmäßig mit der Pumpe BRAVUS ausgestattet.
- ▶ An der Frontplatte befinden sich zwei ovale Düsen, dank denen der Wasserfluss ausgeglichen ist. Die untere Düse ist nach unten ausgerichtet, um den unteren Teil des Körpers ein möglichst natürliches Schwimmgefühl zu vermitteln und das Schwimmtraining effizienter und angenehmer zu machen.

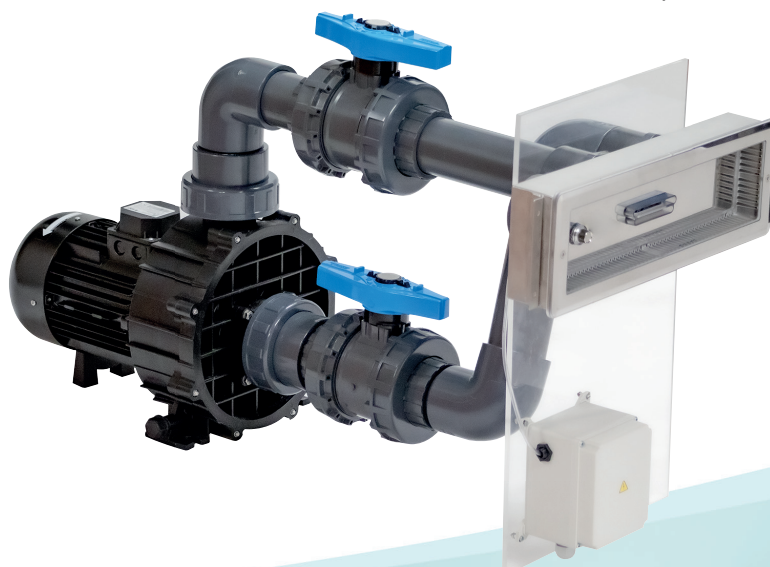
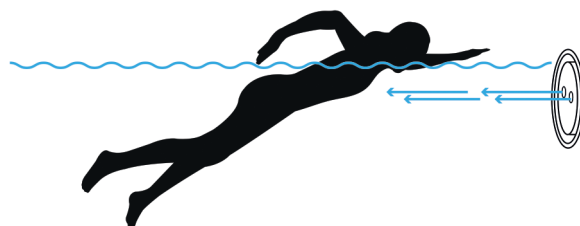
Protusmjerni uređaj JET SWIM ATHLETE

- ▶ Protustrujni uređaj s prednjom pločom od nehrđajućeg čelika AISI316 je prikladan za sve vrste bazena (folijski, betonski, montažni), te je standardno opremljen pumpom BRAVUS.
- ▶ Na prednjoj ploči nalaze se dvije ovalne mlaznice, zahvaljujući kojima postoji uravnotežen protok vode. Donja mlaznica je usmjerena prema dolje, kako bi podigla donji dio tijela za najprirodniji osjećaj plivanja i učinkovitosti, čineći trening plivanja ugodnijim.

Gegenstrom Jet SWIM ATHLETE – Wasserströmung
Protustrujni uređaj JET SWIM ATHLETE – protok vode



Andere Gegenstromanlagen – Wasserströmung
Ostali protustrujni uređaji – protok vode



Technische Daten:

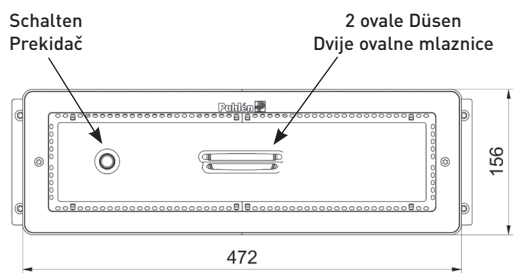
- ▶ Frontplatte aus Edelstahl AISI 316L
- ▶ Zwei ovale Düsen
- ▶ Modernes und minimalistisches Design
- ▶ Schaltmöglichkeit:
 - Pneumatische Taste
 - Piezoelektrische Taste
 - 2 piezoelektrische Tasten (zur Regelung der Pumpenleistung mit Frequenzrichter)
- ▶ Anschluss 2½" Int.

Tehnički podaci:

- ▶ Prednja ploča izrađena od nehrđajućeg čelika AISI 316L
- ▶ Dvije ovalne mlaznice
- ▶ Moderan i minimalistički dizajn
- ▶ Mogućnost izvedbe uključivanja:
 - Pneumatska tipka
 - Piezo tipka
 - 2 piezoelektrične tipke (za regulaciju snage pumpe pretvarač frekvencije)
- ▶ Priključak 2½" Int.

Ausführung der Frontplatte JET SWIM ATHLETE

Izvedba prednje ploče JET SWIM ATHLETE



30160803

Frontplatte Athlete mit 2 piezoelektrischen Tasten
(zur Regulierung der Pumpenleistung
mit einem Frequenzrichter)

Prednja ploča protustrujnog uređaja Athlete
s 2 piezoelektrične tipke,

(za regulaciju snage pumpe s pretvaračem frekvencije)



30160802

Frontplatte Athlet mit 1 piezoelektrischen Taste
Prednja ploča protustrujnog uređaja Athlete
s 1 piezoelektričnom tipkom



30160800

Frontplatte Athlet mit 1 Pneu-Taste
Prednja ploča protustrujnog uređaja Athlete
s 1 pneumatskom tipkom

Gegenstrom JET SWIM ATHLETE | Protustrujni uređaj JET SWIM ATHLETE

Artikel-Nr. Šifra artikla	Pumpe Pumpa	Durchfluss Protok	Leitungsaufnahme / Leistung Potrošnja/ Kapacitet	Spannung Napon	Taste Tipka	Gegenstromschalter / Sklopka prot.uređaja	
						Piezo	Pneu
30160810	BRAVUS 300M	66 m³/h	2,72 / 2,2	230 V	1x Pneu		9-14 A
30160811	BRAVUS 300T	66 m³/h	2,72 / 2,2	230/400 V	1x Pneu		4-6,3 A
30160812	BRAVUS 400T	74 m³/h	3,63 / 3,0	230/400 V	1x Pneu		6-10 A
30160813	BRAVUS 550T	84 m³/h	4,75 / 4,0	230/400 V	1x Pneu		6-10 A
30161811	BRAVUS 300T	66 m³/h	2,72 / 2,2	230/400 V	1x Piezo	4-6,3 A	
30161812	BRAVUS 400T	74 m³/h	3,63 / 3,0	230/400 V	1x Piezo	6-10 A	
30161813	BRAVUS 550T	84 m³/h	4,75 / 4,0	230/400 V	1x Piezo	6-10 A	

Edelstahl Frontplatte JET SWIM ATHLETE | Prednja ploča od nehrđajućeg čelika JET SWIM ATHLETE

30160800	Edelstahl Frontplatte JET SWIM ATHLETE mit Pneu-Taste	Prednja ploča JET SWIM ATHLETE s pneumatskom tipkom
30160802	Edelstahl Frontplatte JET SWIM ATHLETE mit Piezo-Taste	Prednja ploča JET SWIM ATHLETE s piezoelektričnom tipkom
30160803	Edelstahl Frontplatte JET SWIM ATHLETE mit 2 Piezo-Tasten	Prednja ploča JET SWIM ATHLETE s 2 piezoelektrične tipke