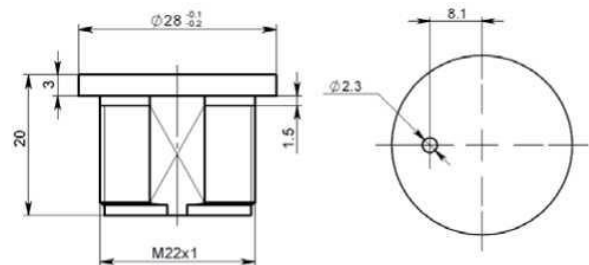


Piezoelektrična sklopka – specifikacije

I.) Blue-DOT LED



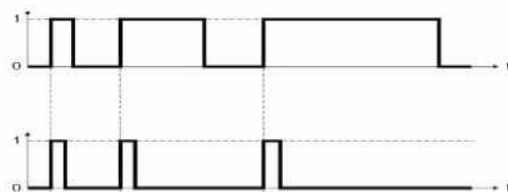
Funkcija sklopke (trajanje pritiska)

(1 – pritisak sklopke)

Izlaz sklopke:

(1 – kontakt isključen)

(0 – kontakt uključen)



Spajanje sklopke

Specifikacije

Sklopni napon: 1 – 4V AC/DC

Struja na sklopki: 1 A maks.

El. otpor kontakta pri uključivanju: <math>< 20 \text{ ohm}</math>

El. otpor kontakta pri isključivanju: $> 5 \text{ M ohm}$

Sila aktiviranja: 3 – 5 N

Trajanje prebacivanja: 125 – 300 ms

Radna temperatura: -20°C – $+70^{\circ} \text{C}$

Temperatura čuvanja: -40°C – $+85^{\circ} \text{C}$

Zaštita: IP69K (obje strane sklopke)

Boja LED: plava

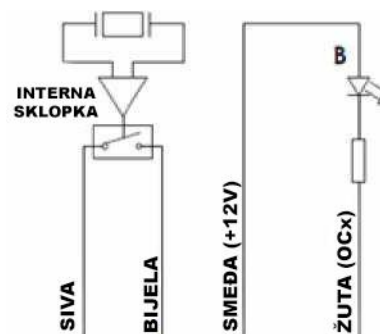
El. napon za LED: 12 V DC

El. struja LED: <math>< 20 \text{ mA}</math>

Materijal kućišta sklopke: nehrđajući čelik 316L

Spojni kabel: 6 x 0,14 mm², duljina 2,5/8 m

PIEZOELEKTRIČNA SKLOPKA



DOT LED piezo sklopka_specifikacije