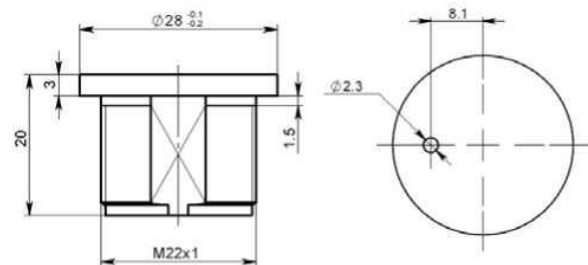


## Piezoschalter – technische Daten

### I.) Blue-DOT LED



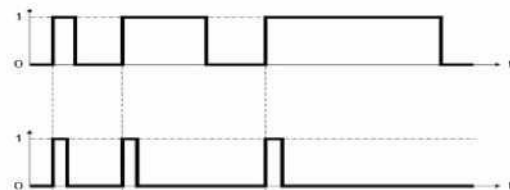
#### Schalterfunktion (Druckzeit)

(1 – Schalterbetätigung)

Schaltausgang:

(1 – Kontakt ausgeschaltet)

(0 – Kontakt eingeschaltet)



#### Schalteranschluss

##### Technische Daten

Schaltspannung: 1 – 4V AC/DC

Schalterstrom: 1 A max.

El. Widerstand des Kontakts beim Einschalten: < 20 Ohm

El. Widerstand des Kontakts beim Ausschalten: > 5 M Ohm

Betätigungskraft: 3 – 5 N

Umschaltungszeit: 125 – 300 ms

Betriebstemperatur: -20° C – +70° C

Aufbewahrungstemperatur: -40° C – +85° C

IP-Schutz: IP69K (beide Schalterseiten)

LED-Farbe: blau

LED-Spannung: 12 V DC

LED-Strom: < 20 mA

Material des Schaltergehäuses: Edelstahl 316L

Verbindungskabel: 6 x 0,14 mm<sup>2</sup>, Länge 2,5/8 m

#### PIEZOSCHALTER

