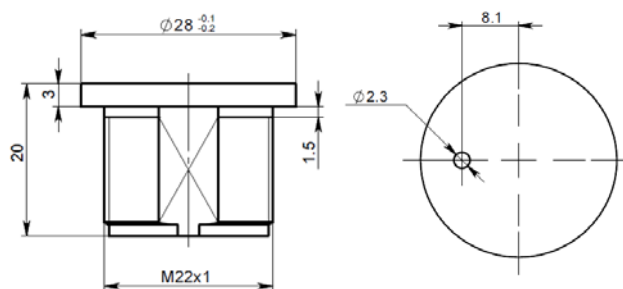
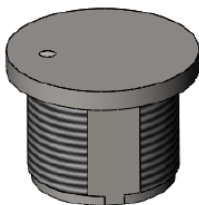


## Piezoelektrické tlačítko – specifikace

### I.) Blue-DOT LED



### Funkce tlačítka (délka stisku)

(1 – stisk tlačítka)



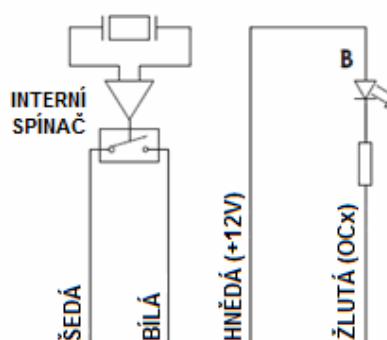
Spínaný výstup:

(1 – kontakt sepnutý)

(0 – kontakt rozepnutý)

### Připojení tlačítka

#### PIEZOELEKTRICKÉ TLAČÍTKO



### Specifikace

Spínané napětí: 1-24V AC/DC

Spínaný proud: 1A max.

El. odpor kontaktu při sepnutí: <math>< 20 \text{ ohm}</math>

El. odpor kontaktu při vypnutí: <math>> 5 \text{M ohm}</math>

Spínací síla: 3–5N

Délka sepnutí: 125-300ms

Provozní teplota:  $-20^{\circ}\text{C}$  -  $+70^{\circ}\text{C}$

Skladovací teplota:  $-40^{\circ}\text{C}$  -  $+85^{\circ}\text{C}$

Krytí: IP69K (obě strany tlačítka)

Barva LED: modrá

El. napětí pro LED: 12V DC

El. proud LED: <math>< 20 \text{mA}</math>

Materiál tlačítka: nerezová ocel 316L

Připojovací kabel:  $6 \times 0.14 \text{ mm}^2$ , délka 2.5/ 8m