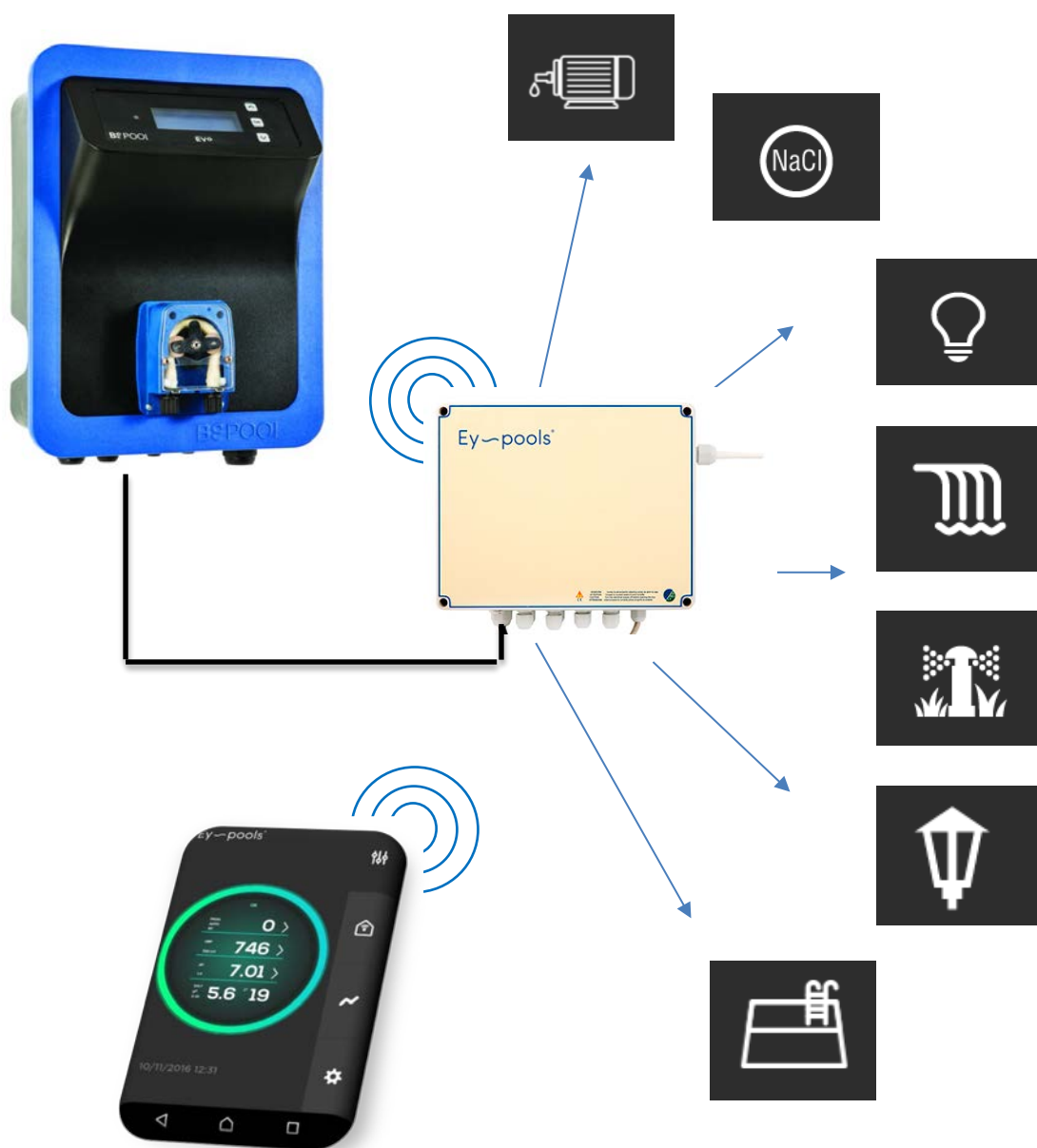


# ŘÍDICÍ SYSTÉM EY-POOLS



## OBSAH

<b>1 - OBECNÝ POPIS</b>	<b>3</b>
1.1 Hlavní funkce:	3
<b>2 - INSTALACE</b>	<b>4</b>
2.1 Elektrické zapojení	4
2.1.1 Propojení systému EY-Pools a jednotky VA SALT SMART	4
2.1.2 Reléové propojení	5
<b>3 - NASTAVENÍ A KONFIGURACE</b>	<b>6</b>
3.1 Síťová konfigurace	6
3.2 Registrace nového uživatele / přihlášení / vzdálený přístup	7
<b>4 - NASTAVENÍ A OVLÁDÁNÍ SYSTÉMU EY-POOLS</b>	<b>9</b>
4.1 Nastavení a zobrazení parametrů	9
4.2 Reléové výstupy	10
4.3 Záznam dat	12
4.4 Konfigurační menu	12



## UPOZORNĚNÍ

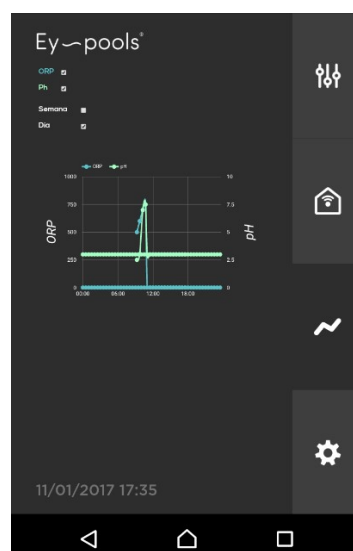
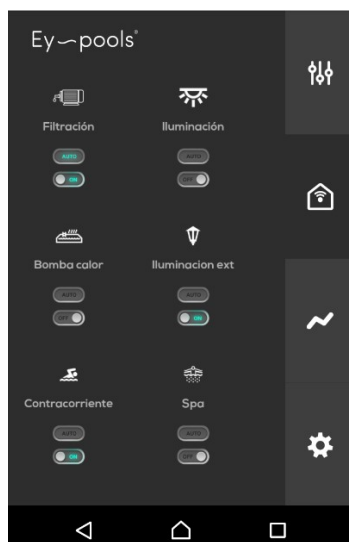
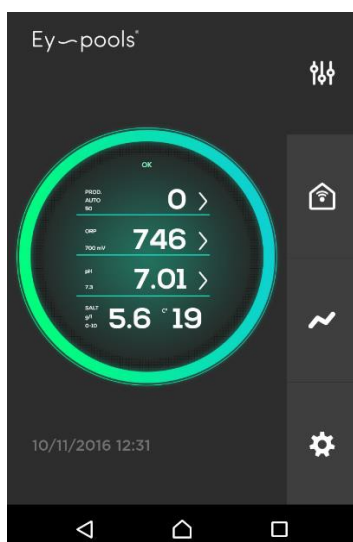
Před instalací a spuštěním systému Ey-pools si pečlivě přečtete tento návod. Pokud potřebujete jakékoli vysvětlení nebo máte jakékoli pochybnosti, neváhejte kontaktovat bazénovou firmu/dodavatele zařízení.

## 1- OBECNÝ POPIS

System Ey-pools umožňuje vzdálené řízení a ovládání jednotky úpravy slané vody VA SALT SMART. System rovněž nabízí možnost ovládání 8 uživatelsky nastavitelných reléových výstupů v režimu Manual (ruční) / Auto (časového řízení).

### 1.1 - Hlavní funkce:

- Vyčítání parametrů jednotky pro úpravu slané vody
- Nastavení provozních parametrů:
  - o Výroba / Produkce plynného chlóru
  - o RedOx (ORP) – mV / Volný chlór (FCL) – ppm – mg/l
  - o pH
  - o Teplota
  - o Salinita / Koncentrace soli
- Reléové výstupy:
  - o ZAP/VYP (ON/OFF) – Manual – ruční řízení
  - o až 4 denní cykly – Auto – Automatické časové řízení
- Histogram – přehled a záznam parametrů pH/ORP/FCL



## 2- INSTALACE

### 2.1 - Elektrické zapojení

#### 2.1.1 Propojení systému EY-Pools a jednotky VA SALT SMART

Jednotka by měla být vždy instalována odborným / proškoleným pracovníkem. Vždy odpojte veškerá zařízení od elektrického proudu, budete-li provádět jakékoli údržbové, elektrické, servisní práce.

#### (měřicí elektronika jednotky VA SALT SMART)

- **Připojte** / připájejte **BÍLÝ** kabel na svorku s označením SP3
- **Připojte** / připájejte **ŽLUTÝ** kabel na svorku s označením SP4
- **Připojte** / připájejte **HNĚDÝ** GND kabel na svorku s označením SP5

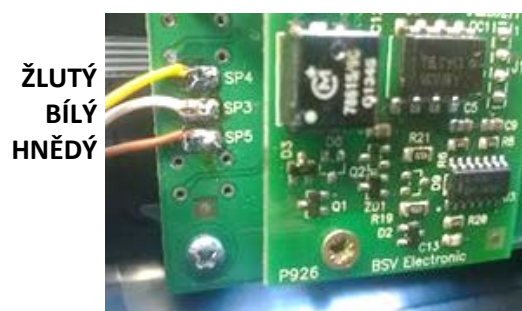
Ujistěte se, že kabelové propojení mezi jednotkou VA SALT SMART a řídicí jednotkou EY-Pools je provedeno následovně:

**Jednotka VA SALT SMART  
(od roku 2018)**



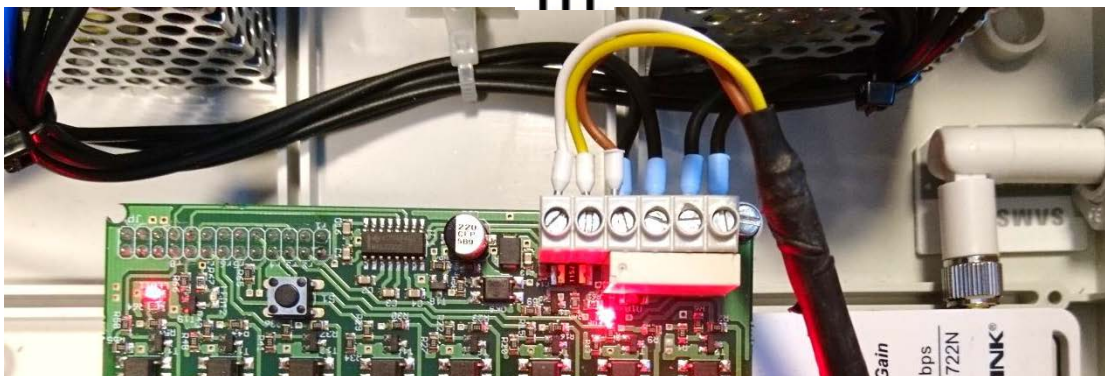
BÍLÝ  
ŽLUTÝ  
HNĚDÝ

**Jednotka VA SALT SMART  
(do roku 2018)**



ŽLUTÝ  
BÍLÝ  
HNĚDÝ

**Řídicí systém  
Ey-pools**



BÍLÝ  
ŽLUTÝ  
HNĚDÝ

## 2.1.2 Reléové propojení

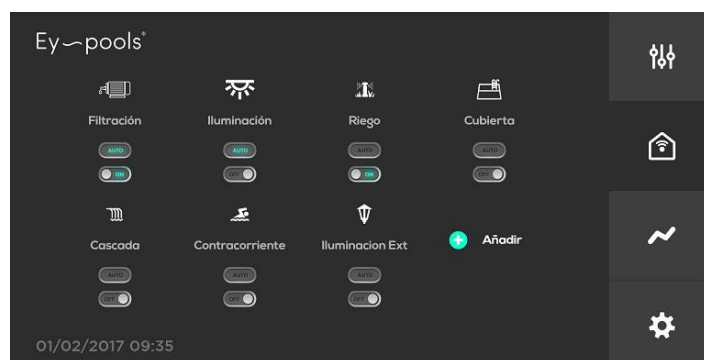
K dispozici je 8 programovatelných reléových beznapěťových výstupů

- VYP / OFF: kontakt je "otevřený" = není sepnutý
- ZAP / ON: kontakt je "zavřený" = je sepnutý (červená LED)

Výchozí nastavení – 2 reléové výstupy jsou přiřazeny filtraci a osvětlení bazénu

- Relé 1: Filtrační čerpadlo / Filtration pump
- Relé 2: Osvětlení bazénu / Pool lighting

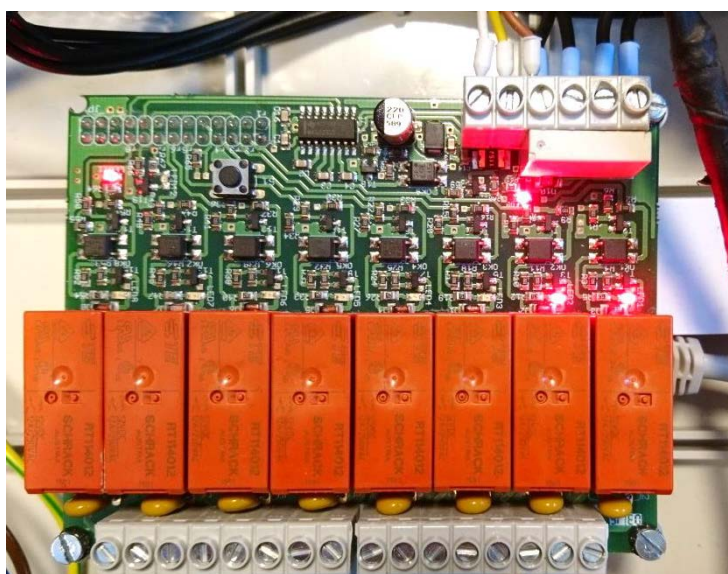
Zbylé reléové výstupy (relé 3 až relé 8) si může uživatel sám upravit tak, že si přiřadí doplňkový text a vybere ikonu (piktogram) ze seznamu.



Pro řízení filtračního čerpadla nebo dalšího zařízení s vyšší spotřebou (např. protiproud, výkonné čerpadlo vodní atrakce) je nutné použít napěťový stykač mezi reléový výstup a samotné zařízení.

Pro standardní zařízení (např. LED osvětlení, malé čerpadlo) mohou být reléové výstupy použity přímo.

Max. zatížení reléového výstupu: **AC: 240V-10A / DC: 24V-10A**

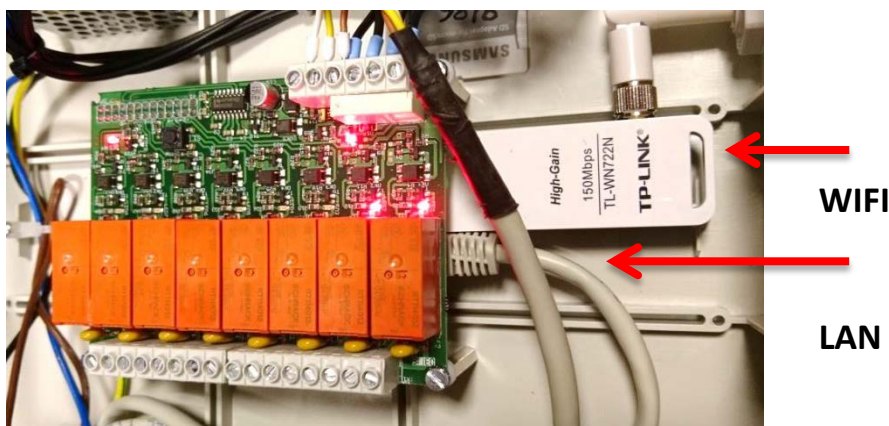


Relé 8  
Relé 7  
Relé 6  
Relé 5  
Relé 4  
Relé 3  
Relé 2  
Relé 1

### 3- NASTAVENÍ A KONFIGURACE

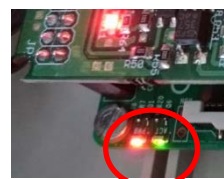
#### 3.1 - Síťová konfigurace

Prosím, proveďte kroky níže pro konfiguraci systému Ey-pools do místní LAN/bezdrátové sítě.



1) Zapněte jednotku, přepněte hlavní spínač do polohy "1".

2) Systém bude plně funkční zhruba do 1 minuty po zapnutí. Zelená LED kontrolka bude blikat, jakmile bude systém plně spuštěn.

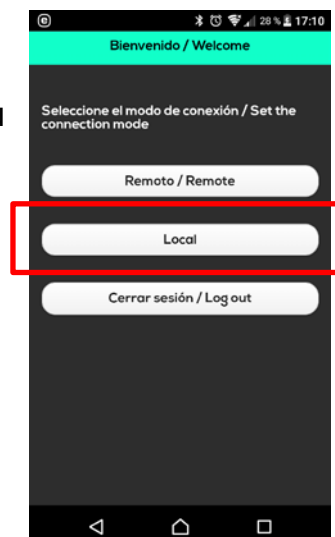


3) Použijte mobilní telefon / tablet / notebook / počítač pro vyhledání defaultní/výchozí WiFi sítě systému EY-pools (název: EYPools).

4) Připojte zařízení k síti s použitím následujícího hesla:  
**Název sítě (SSID): EYPools // Heslo (PSWD): -eypools-**

5) Využijte mobilní aplikaci **Eypools** (zdarma pro Android/iPhone) přímý přístup – "LOCAL". V internetovém prohlížeči počítače jděte na následující adresu: **192.168.42.1:8080**.

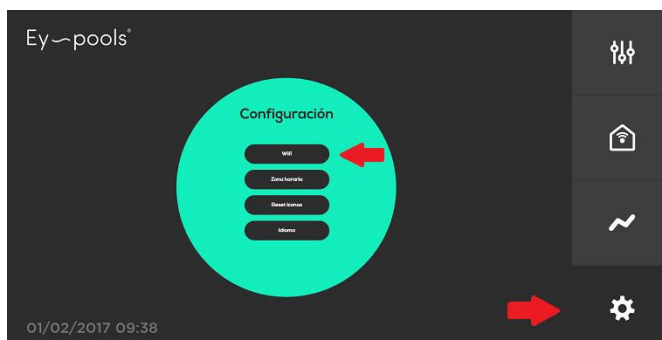
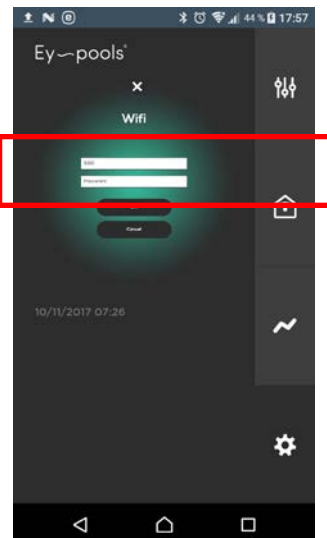
6) Úspěšně proběhlo lokální připojení k systému Ey-pools.



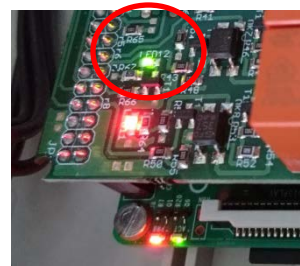
7) Rekonfigurace WiFi sítě pro připojení do místní internetové sítě WLAN:

- o V konfiguračním menu (spodní okno v pravé části) zvolte první možnost "WiFi" síť.

- o Doplňte údaje místní WLAN - WiFi síť - **SSID** a **HESLO** Změny potvrďte tlačítkem "Set", jednotka se restartuje a automaticky se dokončí konfigurace připojení.



8) Vyčkejte několik minut, systém se automaticky opětovně spustí. Svítící zelená LED kontrolka signalizuje stav připojení systému Ey-pools k internetu, resp. možnost vzdáleného ovládání přes internet (webové rozhraní) nebo mobilní aplikaci Eypools.



9) Po předchozích krocích již nebude dostupná/viditelná výchozí síť (SSID): **EYPools**.

## 3.2 - Registrace nového uživatele / přihlášení / vzdálený přístup

1) V internetovém prohlížeči přejděte na adresu:  
[www.eypools.com](http://www.eypools.com)

2) Zvolte "Přístup" a "Registrace" / "Access" and "Register"

3) Vyplňte požadované přihlašovací údaje:

a. Uživatelské jméno / Username

b. Emailovou adresu / E-mail address

c. Heslo / Password

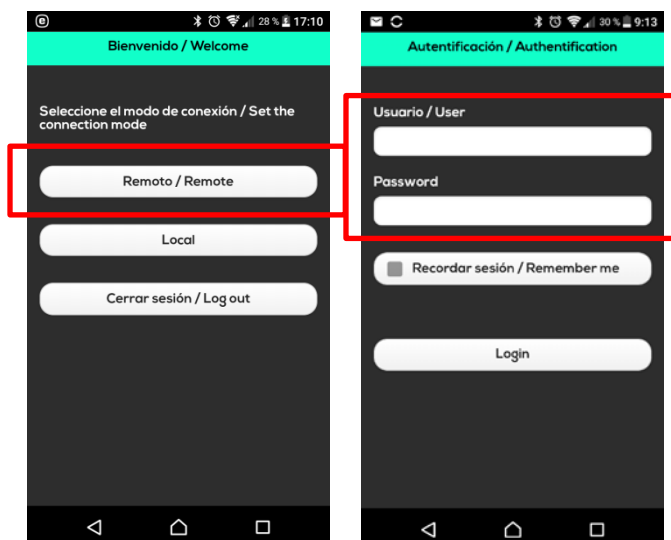
d. Sériové číslo jednotky (najdete jej na štítku umístěném na svrchní straně jednotky Ey-pools – **N°Serie: XXXX**)

- 4) Nyní se můžete připojit pod Vaším nově vytvořeným účtem k systému Ey-pools vzdáleně přes internet (webové rozhraní na počítači - stránka **www.eypools.com**) nebo mobilní aplikaci Eypools (přístup **REMOTE**) zadáním přihlašovacího jména a hesla.

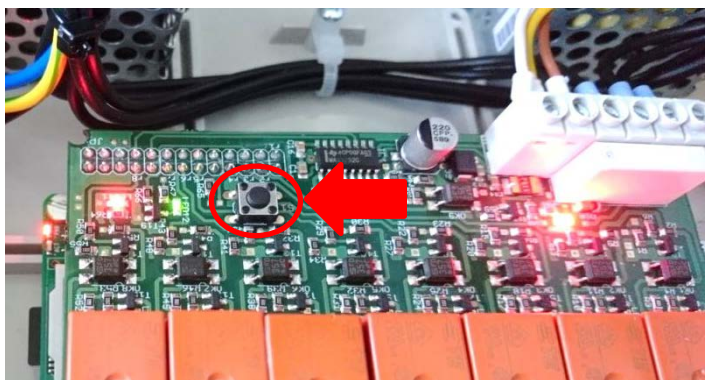
(-> "přístup" -> zadat "přihlašovací jméno" a "heslo" -> Login)  
 (-> "access" -> fill your "username" and "password" -> Login)

**Poznámka:** Pokud se stále nemůžete připojit k systému Ey-pools, zkontrolujte následující:

- WiFi signál místní sítě, kde je instalována samotná řídicí jednotka, je dostatečný??
- Nastavení místní sítě název SSID WiFi a heslo je správně zadané??



**Poznámka:** Pokud se stále nemůžete připojit k systému Ey-pools, proveďte rekonfiguraci místní WiFi sítě následovně:



- o Na elektronice jednotky Ey-pools přidržte šipkou označené tlačítko po dobu cca 10-15 vteřin (do doby "cvaknutí") a vyčkejte na reset systému. Následně se opět zobrazí, resp. bude dostupná výchozí síť: (SSID) EYPools.
- o V konfiguračním menu (předchozí oddíl: 3.1, proveďte správné nastavení přihlašovacích údajů k WiFi síti dle kroků 3 – 8).



## 4- NASTAVENÍ A OVLÁDÁNÍ SYSTÉMU EY-POOLS

### 4.1 - Nastavení a zobrazení parametrů

V pravé části stránky máte k dispozici 4 okna - první okno umožní přístup na samotnou jednotku úpravy slané vody VA SALT SMART:



- Řádek 1:
  - Výchozí hodnota: aktuální hodnota produkce chlóru (%)
  - Další hodnota: nastavená požadovaná hodnota (%)
  - Režim provozu jednotky: Manuální / Automatický
  - ">" změna požadované hodnoty / provozního režimu
- Řádek 2:
  - Výchozí hodnota: Aktuální hodnota ORP/FCL (mV/ppm)
  - Další hodnota: nastavená požadovaná hodnota (mV/ppm)
  - ">" změna požadované hodnoty (pouze pokud je zvolen automatický režim)
- Řádek 3:
  - Výchozí hodnota: aktuální hodnota pH (pH)
  - Další hodnota: nastavená požadovaná hodnota (pH)
  - ">" změna požadované hodnoty / provozního režimu
- Řádek 4:
  - Výchozí hodnota: aktuální koncentrace soli (g/l – pokud je "Conductivity kit" nainstalován a připojen k jednotce)
  - Další hodnota: aktuální hodnota teploty (°C – pokud je NTC kit nainstalován a připojen k jednotce)

- **Alarmy a varovná hlášení:**

Každý alarm, resp. varovná hlášení jednotky VA SALT SMART jsou automaticky zobrazena, vizualizována systémem Ey-pools. Vizualizace varovných hlášení/alarmů je dána zbarvením "obvodového kruhu".

Nastane-li varovný stav, kruh změní barvu na žluto-oranžovou.

Nastane-li alarmový stav, kruh změní barvu na oranžovo-červenou.

**Varovná hlášení NEODSTAVÍ jednotku VA SALT SMART z provozu.** Je nutné provést některé kontrolní úkony, které optimalizují provoz jednotky. Může se jednat o následující hlášení:

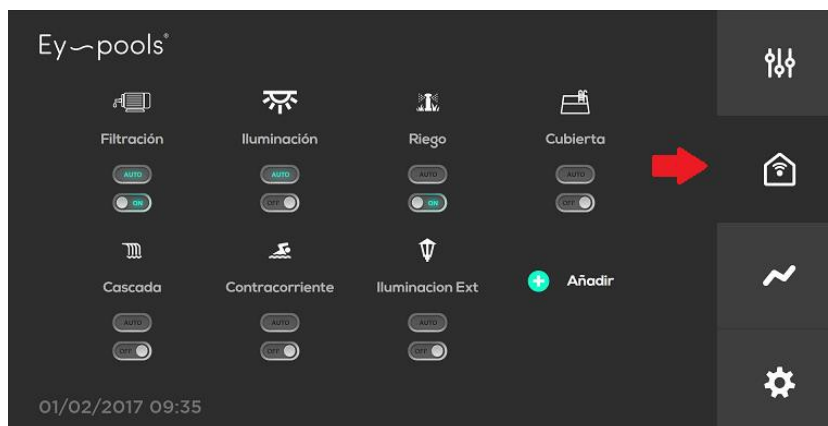
- Nedostatek soli / Lack of salt
- Nadbytek soli / Too much salt
- Nízká teplota vody / Water temperature is too low.

**Alarmové zprávy ODSTAVÍ jednotku VA SALT SMART z provozu.** Jednotka bude automaticky odstavena s ohledem na problém, který musí být před dalším provozem zkontrolován/opraven/odstraněn:

- Není průtok vody / No water flow
- Otevřený okruh / Open circuit
- Zkrat / Short circuit
- Problém s ORP sondou / ORP probe is saturated.
- Problém s pH sondou / pH Error

**4.2 - Reléové výstupy**

V pravé části stránky máte k dispozici 4 okna - druhé okno umožní přístup k nastavení a ovládání reléových výstupů.



- 1) Výstup pro filtraci a osvětlení je přednastaven od výrobce.
- 2) Pomocí tlačítka "Add" je možné přidat další reléové výstupy včetně jejich přejmenování a přidání příslušného piktogramu.
- 3) Každý reléový výstup je možné využívat v režimu:
  - a. **Manual**: stiskem tlačítka "ON/OFF" dojde k sepnutí (aktivaci) nebo rozepnutí (deaktivaci) reléového výstupu.
  - b. **Auto**: po stisku tlačítka "AUTO" se otevře okno časovače, kde je možné nastavit až 4 denní cykly pro každý reléový výstup. Potvrzením tlačítka "SET" dojde k uložení změn a aktivaci režimu Auto.

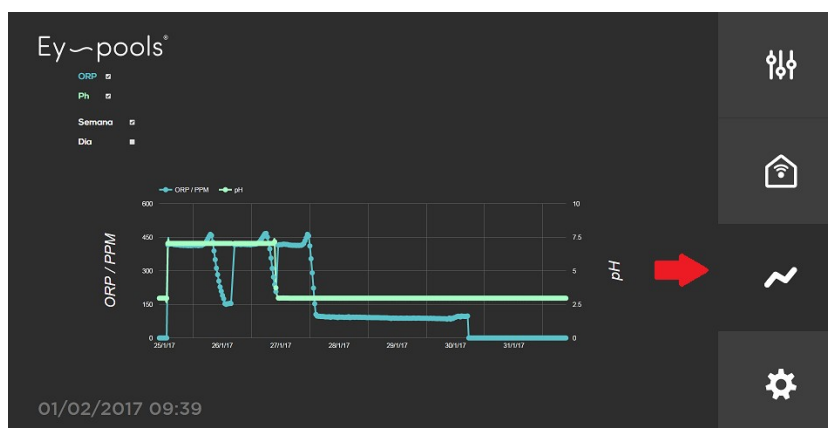


- 4) Jakmile je reléový výstup naprogramovaný v režimu Auto, je samozřejmě možné zvolit kdykoli režim Manual, a to pomocí tlačítka "ON/OFF", kterým se aktivuje.

### 4.3 - Záznam dat

V pravé části stránky máte k dispozici 4 okna - třetí okno umožní přístup k zobrazení historie a záznamu (logu) měřených parametrů.

Graficky může být zobrazen den/day (režim - 24 hodin) nebo uplynulý týden/week (režim - týden). Je možné vizualizovat parametry: hodnotu ORP/FCL nebo hodnotu pH samostatně, případně zároveň vizualizovat obě hodnoty pH a ORP/FCL současně.



### 4.4 - Konfigurační menu

V pravé části stránky máte k dispozici 4 okna – čtvrté okno umožní přístup do konfiguračního menu, kde je možné nastavit následující parametry:

- WiFi / WiFi: konfigurace WLAN připojení k místní síti
- ČASOVÁ ZÓNA / TIME ZONE: Zvolte místo instalace
- RESET IKON / ICON RESET: Výchozí zobrazení reléových ikon
- JAZYK / LANGUAGE: Zvolte preferovaný jazyk (EN/ESP)
- ALARMY / NOTIFICATION: Zasílání informací o systému na email (uživatelsky zadaná emailová adresa)

