

**SVĚTLA SPECTRAVISION, ADAGIO**  
**LIGHTS SPECTRAVISION, ADAGIO**  
**LICHT SPECTRAVISION, ADAGIO**  
**ПРОЖЕКТОР SPECTRAVISION, ADAGIO**

Váš prodejce:



## LED světla Adagio

- Vysoká svítivost (bílá 2 700 až 5 400 lm, barevná 2 500 až 3 750 lm)
- Nízká spotřeba proudu (bílá 35 W až 65 W, barevná 55 W až 80 W)
- Pouze jeden dvoužilový kabel pro přívod proudu a ovládání
- Rovnoměrné osvětlení bazénu (velice široký paprsek světla)
- 3 odstíny bílé: (Sluneční bílá, Neutrální bílá a Teplá bílá); (pouze pro barevnou variantu)
- 11 barevných módů (Deep Blue Sea, Daylight Blue, Sunset Orange, Love is in the Air Red, Forest Spring Green, Think Pink, Sunshine Yellow, Jungle, Voodoo, Disco, Party); (pouze pro barevnou variantu)
- 4 metry dlouhý kabel součástí světla
- Instalace pomocí instalačního prvku 1,5"
- Vysoká kvalita, odolné vůči rzi, polymerový hrnec
- Power LED nejvyšší kvality od PHILIPS/LUMILEDS REBEL
- Vysoká efektivita (až 83 lm/W)
- Životnost více než 30 000 hod
- Provozní teplota (voda): 1–40 °C
- Ochrana IPx8
- Adagio 170 vhodné do světel PAR56 (65 W, 80 W)
- Dálkové ovládání s dosahem až 100 m ve venkovních prostorách a až 40 m ve vnitřních prostorách. Slouží k ovládání barev a vypnutí/zapnutí světla

## LED lights Adagio

- High Light Output (white 2 700 up to 5 400 lm; colour 2 500 up to 3 750 lm)
- Low power Consumption (white 35 W up to 65 W; colour 55 W up to 80 W)
- Only 2 wire cable for Power and Control
- Uniform illumination in the pool (very wide light beam)
- 3 White tones: (Sun White, Neutral White and Warm White); (Only for Colour version)
- 11 Colour modes: (Deep Blue Sea, Daylight Blue, Sunset Orange, Love is in the Air Red, Forest Spring Green, Think Pink, Sunshine Yellow, Jungle, Voodoo, Disco, Party); (Only for Colour version)
- 4 meter cable (2 wires) is included
- Can be installed in our wall conduits or in any 1,5" standard inlet
- High quality, corrosion proof, polymer housing
- Highest quality power LEDs from PHILIPS/LUMILEDS REBEL
- High efficiency light output (up to 83 lm/W)
- Life time > 30 000 hrs (with 70 % of initial Light Output)
- Operating Temperature (water): 1 °C up to 40 °C
- Protection Rating: IPx8
- Fit in PAR56 type underwaterlight (only PLA170) (65 W, 80 W)
- Remote control up to 100 m outside and 40 m inside for on/off and colour control

### LED světla Adagio 170

Rámeček Adagio 170 bílý  
Ø 17/25 cm  
Frames Adagio 170 white  
Ø 17/25 cm



Rámeček Adagio 170 nerez  
Ø 17/25 cm  
Frames Adagio 170 stainless steel  
Ø 17/25 cm



Adagio 170  
barevné světlo / colour light  
RGB 80 W, 3 750 lm  
Ø 17 cm



Adagio 170  
bílé světlo / white light  
65 W, 5 400 lm  
Ø 17 cm



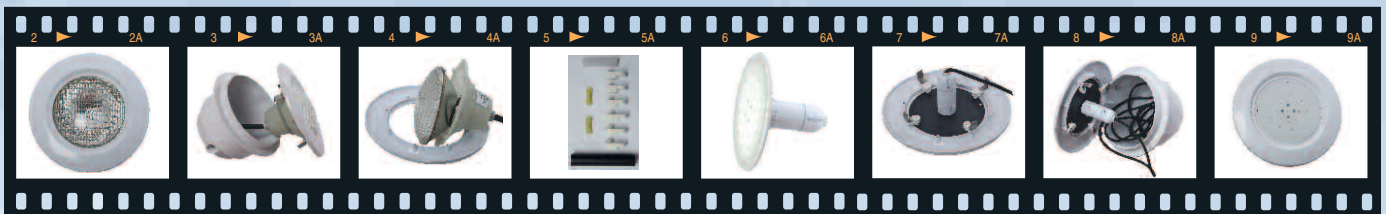
Stěnový instalační prvek  
příruba pro fólii  
Wall installation niche  
Flange for liner



Adagio LED bílé 65 W s nerez rámečkem  
Adagio LED white 65 W with stainless steel frame

LED světlo Adagio 170 lze zaměnit za 300 W žárovku PAR56

LED light Adagio 170 is possible to change instand bulb 300 W PAR56



nebo / or



Rámeček  
Frame



LED světlo Adagio  
LED light Adagio



Stěnový instalační prvek  
Wall installation niche



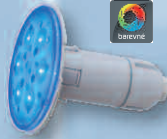
Kabelová propojovací hadice  
Cable interconnecting hose

## LED světla Adagio 100

Rámeček Adagio 100 bílý  
Ø 10/17,5 cm  
Frames Adagio 100 white  
Ø 10/17,5 cm



Rámeček Adagio 100 nerez  
Ø 10/17,5 cm  
Frames Adagio 100 stainless steel  
Ø 10/17,5 cm



Adagio 100  
barevné světlo / colour light  
RGB 55 W, 2 500 lm  
Ø 10 cm

## LED lights Adagio 100

Adagio LED bílé 65 W s nerez rámečkem  
Adagio LED white 65 W with stainless steel frame



Adagio 100  
bílé světlo / white light  
35 W, 2 700 lm  
Ø 10 cm



Stěnový instalační prvek  
příruba pro fólii  
Wall installation niche  
Flange for liner



Rámeček  
Frame



LED světlo Adagio  
LED light Adagio



Stěnový instalační prvek  
Wall installation niche



Kabelová propojovací hadice  
Cable interconnecting hose



Dálkové ovládání pro světla Adagio  
Remote control for lights Adagio

## LED světla Moonlight

je světlo s plochou žárovkou Spectravision určené k montáži přímo na stěnu betonového bazénu. Při instalaci do předvyrobeného nebo fóliového bazénu světlo kotvíme pomocí kontramatky popřípadě instalujeme přímo do průchodu stěnou se závitem 2".

## LED lights Moonlight

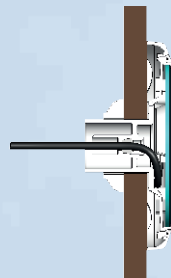
underwaterlight with flat Spectravision used for direct installation to the concrete wall of the pool. For installation into prefabricated or liner pool we have to anchoring the light by conternut or direct into the wall entrance with thread 2".



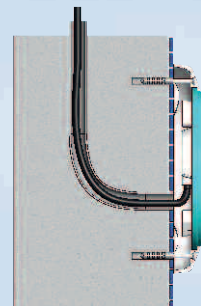
Nerezový rámeček  
pro světla Moonlight  
Stainless steel frame  
for lights Moonlight



Moonlight  
barevné světlo / colour light  
RGB 35 W (627 lm) nebo / or 50 W (1 028 lm)



Pro předvyrobené bazény  
For prefabricated pools



Pro montáž do stěny  
For montage to wall



## Bazénová světla SPECTRAVISION

Spektrální LED bazénová světla Spectravisión jsou kompatibilní s 300 W žárovkou. Mají šestnáct různých módů přirozeně mixovaných barev. Barevné módy jsou měněny zapnutím a vypnutím vypínače. Výkonově efektivní s životností 30 000 hodin.

- **Energeticky účinný**

Spotřeba pouhých 20 až 50 wattů, tedy o 84 až 90 % méně energie než má standardní bazénové světlo, a přesto dosahuje ohromujícího efektu v jakémkoliv bazénu, s opravdu minimem energie.

- **Dlouhá životnost lampy**

Osvětlení LED má předpokládanou životnost lampy 30 000 hodin za běžných provozních podmínek. Světla fungují v širokém teplotním rozmezí okolního prostředí od -20 °C do +40 °C.

- **Snadná instalace**

Vzhledem k tomu, že má stejné rozměry jako žárovka PAR65 nejsou nutné žádné instalační úpravy. SPECTRAVISION LED jsou vhodné do většiny typů dostupných světel.

- **Skvělé barvy**

Světla SPECTRAVISION LED pracují v režimu RGB a vytvářejí tak desítky barev s různou intenzitou včetně bílé barvy. Bílé světlo má nádhernou ultra bílou barvu.

## Lights SPECTRAVISION

Ultra bright LED lights Spectravisión fits in 300 W bulb. Sixteen models naturally mixed colours. Modes of colours are controlled by the on/off switch. Extremely power efficient, bulb life of 30 000 hours.

- **Energy efficient**

Using only 20 to 50 watt, 84 to 90 % less energy than a standard pool light, the LED light uses minimal energy to achieve a stunning effect in any pool.

- **Long lamp life**

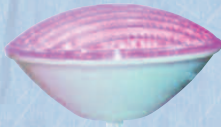
The illumination generated by the LED has an approximate lamp life of 30 000 hours under normal operating conditions. The lights have also a favourable recommended temperature range from -20° C to +40 °C.

- **Easy to install**

As our patented glass shield resembles a standard PAR56 bulb size, there is little effort needed in replacing an existing bulb. The bulb will fit in most niches. No modification of the installation is required.

- **Brilliant colors**

The SPECTRAVISION LED light works in a RGB mode to create dozens of colours with variable intensity including white colour. The white light disperse a brilliant ultra white light.



### LED SPECTRAVISION – PAR56

Vhodná do většiny dostupných 300W světel  
Bez úpravy lze zaměnit za běžnou 300W žárovku  
Šestnáct různých módů proměny barev  
Životnost 30 000 hodin

**Spectravisión 280 • 252 LED RGB, 27 W/12 V, 408 lm**

**Spectravisión 580 • 504 LED RGB, 45 W/12 V, 817 lm**



### LED SPECTRAVISION – PAR56

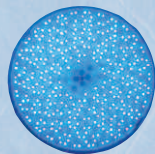
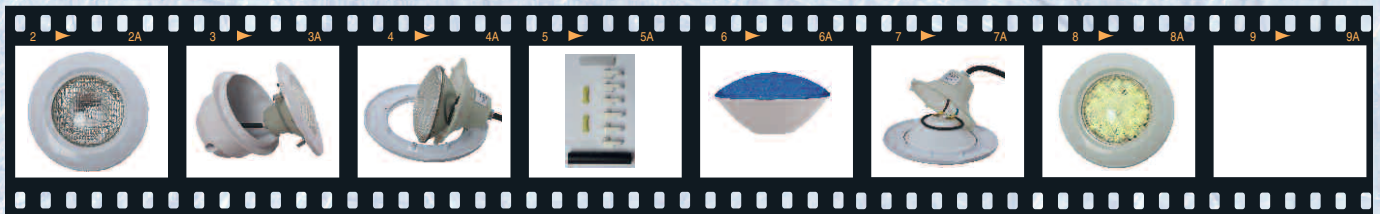
Suitable for the majority of available lights 300 W  
It is possible to replace it by usual 300 W bulb  
Sixteen different models of colour change  
Lifetime 30 000 hours

**Spectravisión 280 • 252 LED RGB, 27 W/12 V, 408 lm**

**Spectravisión 580 • 504 LED RGB, 45 W/12 V, 817 lm**

Lze zaměnit za 300 W žárovku PAR56

Is possible to change instand bulb 300 W PAR56



### LED SPECTRAVISION – plochá

Po úpravě lze namontovat do plochého 100W světla a většiny dostupných 300W světel

Třímetrový gumový kabel

Šestnáct různých módů proměny barev

Životnost 30 000 hodin

**Spectravisión 400 • 324 LED RGB, 35 W/12 V, 627 lm**

**Spectravisión 700 • 531 LED RGB, 50 W/12 V, 1 028 lm**

### LED SPECTRAVISION – flat

After adjustment can be mounted into a flat light 100 W and most of the available 300 W lights

With 3 m of rubber cable

Sixteen different models of colour change

Lifetime 30 000 hours

**Spectravisión 400 • 324 LED RGB, 35 W/12 V, 627 lm**

**Spectravisión 700 • 531 LED RGB, 50 W/12 V, 1 028 lm**

Lze zaměnit za 300 W žárovku PAR56

Is possible to change instand bulb 300 W PAR56

