



# SOLAR

## POOL HEATING

### **Солярные бассейновые отопительные панели, инструкция по установке.**

Солярные панели SC, которые Вы выбрали, доставят Вам удовольствие в течение многих лет несмотря на то, что установка проста и состоит лишь из нескольких шагов. Данные шаги мы Вам опишем в настоящей брошюре. Важно, чтобы Вы перед монтажом прочитали данную инструкцию, которая облегчит Вам собственно монтаж и объяснит мелкие детали.

Все принадлежности, в которых Вы будете нуждаться для монтажа, требуйте у своего продавца.

#### **Информация о панелях**

Тип	Длина в мм	Ширина в мм	Площадь м <sup>2</sup>	Вес в кг	
				с водой	без воды
SC200	2080	1250	2,50	15,50	6,5
SC250	2580	1250	3,13	19,25	8,0
SC300	3080	1250	3,75	23,00	9,5
SC400	4080	1250	5,00	30,50	12,5
SC500	5080	1250	6,25	38,00	15,5

**Осторожно:** Данные размеры – это размеры панели. При монтаже нужно предусмотреть место для подключения.

### **Определение количества панелей.**

Площадь бассейна в м <sup>2</sup>	SC200	SC250	SC300	SC400	SC200
	количество	количество	количество	количество	количество
12	3	2	2	1	1
16	4	3	3	2	2
20	5	4	3	2	2
24	6	5	4	3	2
28	7	5	5	3	3
32	8	6	5	4	3
36	9	7	6	4	3
40	10	8	6	5	4
44	11	8	7	5	4
48	12	9	8	6	5
52	12	10	8	6	5

**Осторожно:** Для правильного определения количества панелей предусматривать прим. 60 % уровня воды Вашего бассейна.

### **Указания по установке и монтажу панелей.**

Солярные панели поставляются самостоятельно или в наборах по 1 – 10 панелей, вместе с необходимыми принадлежностями для соединения панелей и подключения к контуру воды. Дополнительные принадлежности, как крепежные тесьмы и петли, не включены в наборы.

Первым шагом является подбор правильного места для монтажа панелей так, чтобы на панели падало как можно больше солнечных лучей. Наиболее идеальная позиция для панелей – это угол +/- 20°С от горизонта так, чтобы они направлялись на юг.

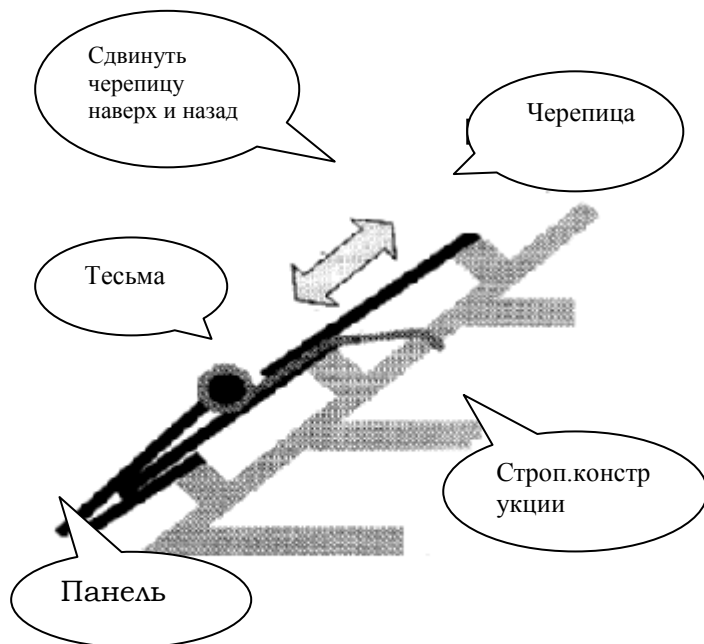
Если Вы тщательно выбрали место для панелей и подготовили монтаж, то нужно поступать следующим образом.

#### **1.) Черепичная крыша**

Большинство черепиц на крыше можно передвинуть или приподнять так, чтобы можно было вскрыть стропильную конструкцию.

Сначала нужно обдумать точное место, куда Вы хотите панели вмонтировать, чтобы на них падало наибольшее количество дневного света – солнечного излучения. Потом на выбранное место следует прикрепить панели с помощью тесем или петель, которые Вы получите у своего продавца.

Некоторые из кровельных черепиц твердо прикреплены, поэтому нужно будет применить крепежные петли для прикрепления панелей к крыше. Просверлить черепицу насквозь вплоть до стропильной конструкции и ввинтить крепежные петли в стропильную конструкцию и после этого уплотнить силиконом так, чтобы воспрепятствовать затеканию воды. Наглядное объяснение можно найти на рисунке „А“, „В“. С целью установки можно применить также рамы под отдельными панелями.



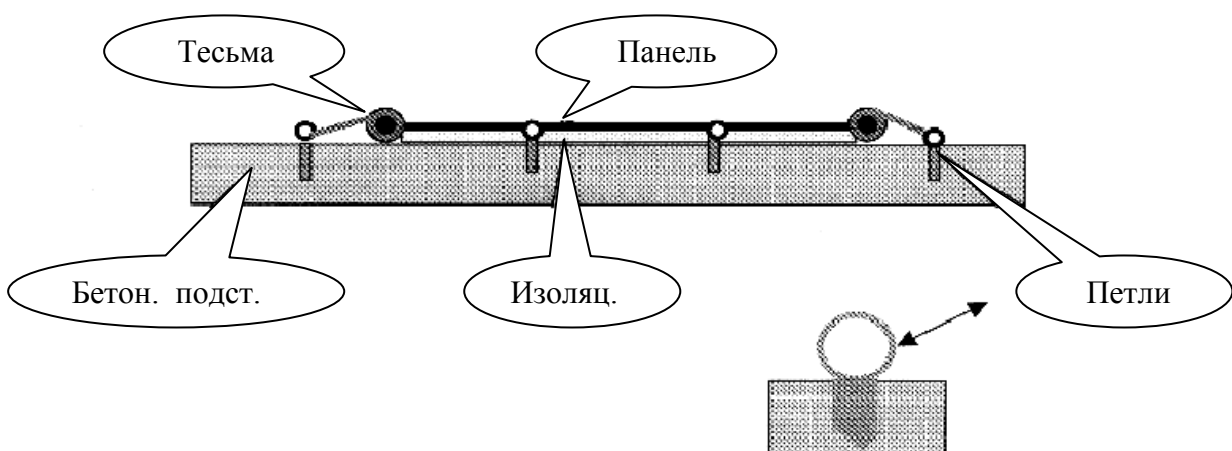
**Рис. А**



**Рис. В**

## 2.) Бетонная крыша

На бетонной крыше мы рекомендуем применять также крепежные петли, которые содействуют прочному закреплению панелей на выбранном заранее месте. Для установки можно применять также рамы под отдельными панелями. Поступать согласно рисунку „С“.



**Рис. С**

Бетонная подкладка

Изоляция

### **3.) Стальная крыша**

Монтаж аналогичен монтажу панелей на бетонную крышу.

### **4.) Дальнейшие разные поверхности**

Примечание: Само собой разумеется, что существуют также иные поверхности, на которые Вы будете монтировать солярные панели, поэтому мы рекомендуем применять все необходимые для безопасного прикрепления солярных панелей захваты.

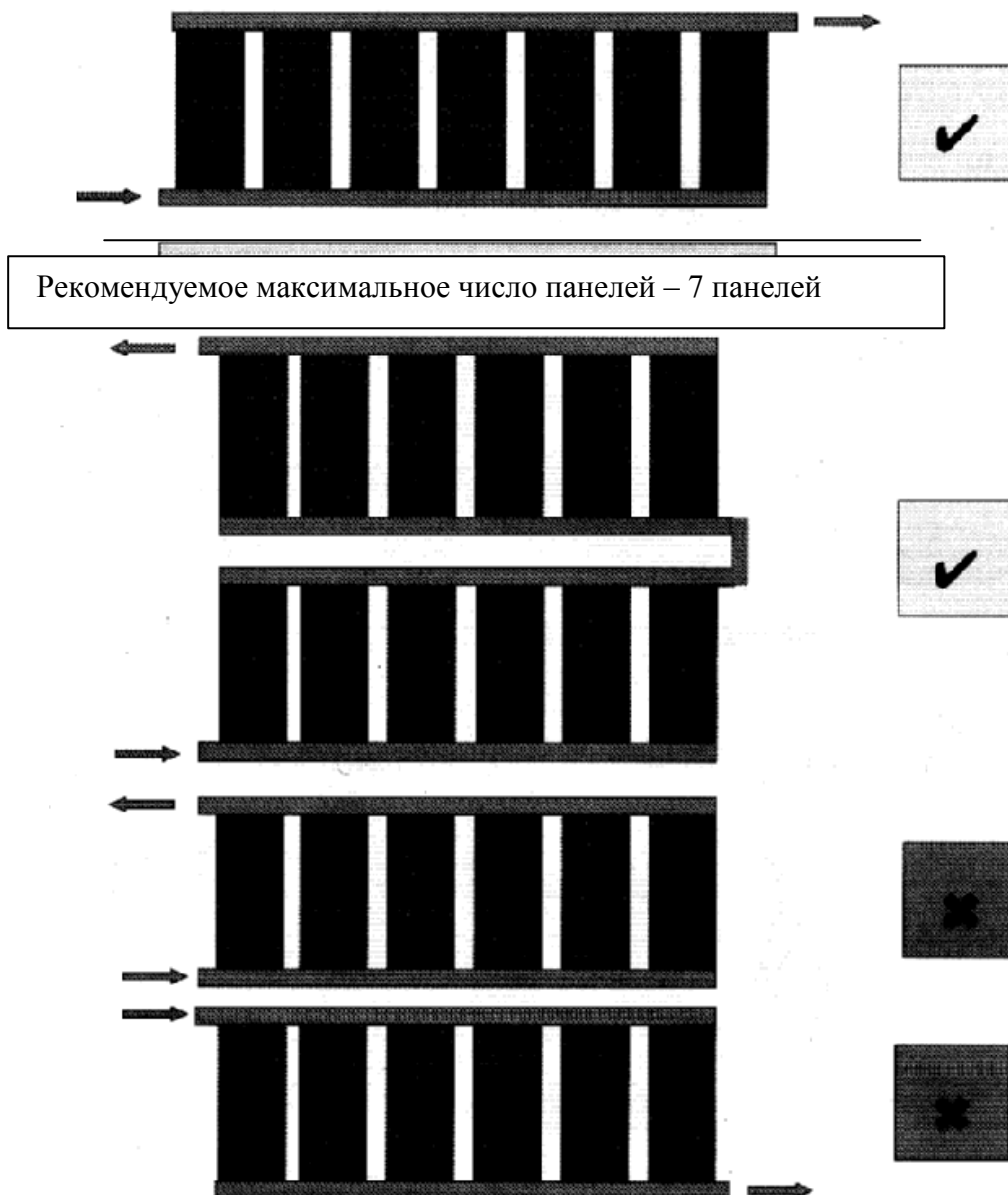
Примечание А: Тщательное закрепление важно, в первую очередь, с учетом сильного ветра.

Примечание Б: На бетонную и стальную поверхность мы рекомендуем положить подкладку под солярную панель, чтобы панель не повредилась.

Примечание В: Посмотрите рисунок „D“, где наглядно объяснено, как следует панели правильно вмонтировать.

Примечание Г: Никогда нельзя закреплять солярные панели с помощью жестяных лент. Вследствие высоких температур может произойти прожог и последующее уничтожение панелей.

Инструкция по установке рис. D

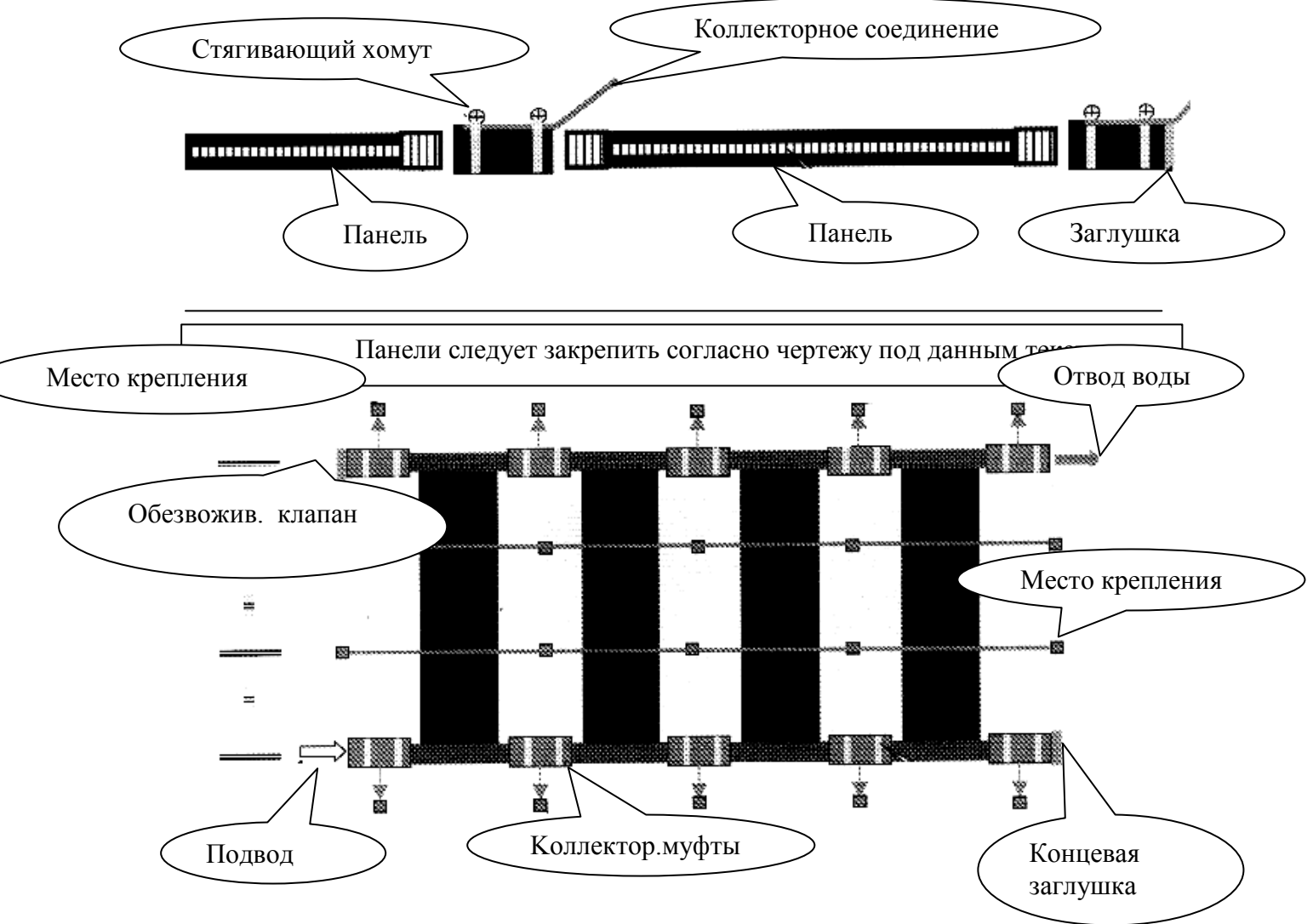


### 5.) Подключение панелей

Если все панели на месте, то необходимо соединить их с помощью резиновых коллекторных муфт. Наглядно показано на рисунке „Е“ .

Примечание: Важно, чтобы ввод и вывод были размещены правильно так, чтобы вода струилась через всю площадь солнечных панелей. Заглушка и продувочный вентиль поставлены для отверстий, не являющихся входными и выходными, и нужно установить их в самом начале.

**Рис. Е**



Закрепляющая точка  
Продувочный вентиль    Коллекторные муфты  
Подвод воды

## **Инструкция для подключения солярных панелей к бассейну.**

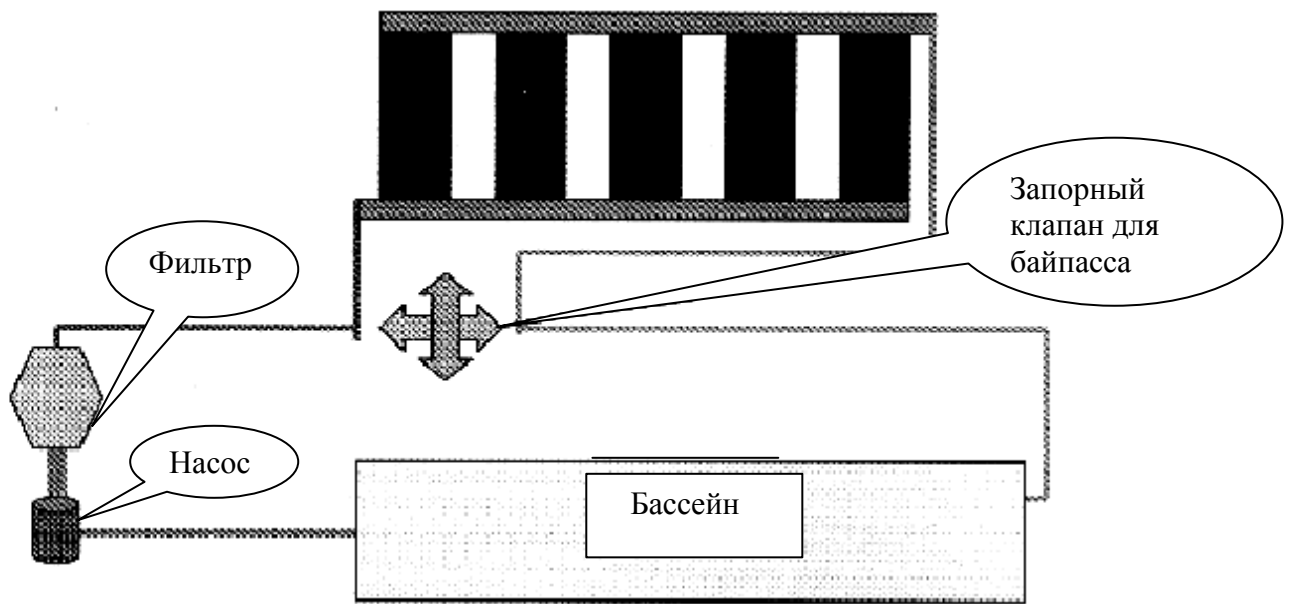
### **Инструкция по установке.**

Теперь, когда панели вмонтированы на правильном месте, нужно их подключить в фильтровальный контур.

Следует убедиться, что в солярные панели будет струиться чистая вода из фильтрации.

Солярный контур можно также дополнить электрическим клапаном и термостатическим дифференциальным регулятором, с помощью которого Ваша солярная система может автоматически включиться и выключиться согласно требуемой температуре воды в бассейне.

**Рис. F**

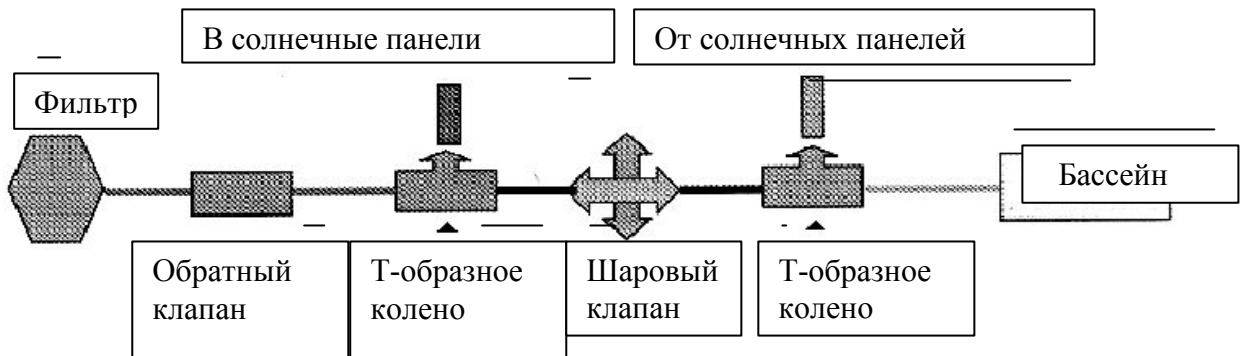


Фильтр

Насос

Следует найти подходящее место для подключения солярной системы в водный контур между фильтром и бассейном – см. рисунок „F“.

**Рис. G**



Последним шагом, который надо сделать, является подключение трубок от солярных панелей в фильтровальную систему. Диаметр данных трубок должен быть не менее 50 мм, или же 63 мм. Если это возможно, то мы рекомендуем зарыть проводку всей системы в грунт или вести ее по внутренним помещениям. Если трубки не находятся в грунте, то их следует тщательно закрепить, лучше всего в стену. Это очень важно, так как наполненные водой трубки весьма тяжелые и они могли бы повредиться.

Подвод холодной (нагреваемой) воды в панели подключить к нижнему выводу, и теплая (нагретая) вода отводится верхним выводом. Только так будет вся система работать правильно. После подключения всех трубок следует еще раз проверить все соединения и правильность включения.

После ввода в эксплуатацию всей системы сначала включить фильтровальный контур прямо без протекания в соляные панели и после наполнения водой всей системы переключить клапаном на протекание через соляные панели.

Проверить, не капает ли система на некотором месте.

Мы поздравляем Вас с окончанием установки и желаем многих приятных переживаний в Вашем нагретом бассейне.