



[*MANUEL UTILISATEUR](#) **FR**

[USER MANUAL](#) **EN**

[MANUAL DE USUARIO](#) **ES**

[BENUTZERHANDBUCH](#) **DE**

[MANUALE D'USO](#) **IT**

[HANDLEIDING](#) **NL**

[MANUAL DO USUÁRIO](#) **PT**

[UŽIVATELSKÝ MANUÁL](#) **CS**

[ANVÄNDARMANUAL](#) **SV**

[BRUGERMANUAL](#) **DA**

[BRUKERMANUAL](#) **NO**

[OHJEKIRJA](#) **FI**

[INSTRUKCJA OBSŁUGI](#) **PL**

[HASZNÁLATI UTASÍTÁS](#) **HU**

[ΕΓΧΕΙΡΙΔΙΟ ΧΡΗΣΤΗ](#) **EL**

[РУКОВОДСТВО ПОЛЬЗОВАТЕЛЯ](#) **RU**

[KORISNIČKI PRIRUČNIK](#) **HR**

[MANUAL DE UTILIZARE](#) **RO**

[POUŽÍVATEĽSKÁ PRÍRUČKA](#) **SK**

[РЪКОВОДСТВО ЗА УПОТРЕБА](#) **BG**

[KULLANIM KILAVUZU](#) **TR**

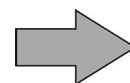
[دليل الاستخدام](#) **العربية**



**UK
CA**

EN - according to product marking
FR - selon le marquage du produit
ES - según el marcado en el producto
DE - gemäß der Kennzeichnung auf dem Produkt
IT - secondo la marcatura sul prodotto
NL - afhankelijk van de markering op het product
PT - de acordo com a marcação no produto
CS - podle označení na výrobku
SV - enligt märkning på produkten
DA - I henhold til produktmærkning
NO - I samsvar med produktmerking

FI - Riippuu tuotemerkinnästä
PL - zgodnie z oznaczeniami na produkcie
HU - a termékén található jelölés szerint
EL - σύμφωνα με τη σήμανση του προϊόντος
RU - в соответствии с обозначениями на изделии
HR - ovisno o oznaci proizvoda
RO - în conformitate cu marcajul de pe produs
SK - podľa označenia na výrobku
BG - в съответствие с маркировката върху продукта
TR - ürün üzerindeki işarete göre
AR - حسب العلامة الموجودة على المنتج



UPOZORNĚNÍ

OBEČNÁ UPOZORNĚNÍ

- Při nedodržení těchto upozornění může dojít k poškození bazénového zařízení nebo k vážnému zranění či smrti.
- Údržbu nebo opravu spotřebiče smí provádět pouze osoba kvalifikovaná v příslušných technických oborech (elektrotechnika, hydraulika nebo chlazení). Kvalifikovaný technik, který pracuje na spotřebiči, musí používat/nosit osobní ochranné pomůcky (např. ochranné brýle, ochranné rukavice atd.), aby se snížilo riziko zranění, ke kterému může při práci na spotřebiči dojít.  
- Před prací na zařízení se ujistěte, že je bez napětí a zabezpečené.
- Zařízení je určeno pro konkrétní použití v bazénu a vířivkách a nesmí být používáno k žádnému jinému účelu, než ke kterému bylo navrženo.
- Toto zařízení nesmějí používat osoby (včetně dětí) se sníženými fyzickými, smyslovými nebo duševními schopnostmi nebo bez patřičných zkušeností nebo znalostí, pokud osoba odpovědná za jejich bezpečnost nezajistí jejich dohled a neseznámí je s pokyny pro používání. Dohlédněte na děti, aby si se zařízením nehrály.
- Toto zařízení mohou používat děti starší 8 let a osoby, které mají omezené fyzické, smyslové nebo mentální schopnosti nebo nemají dostatečné zkušenosti nebo znalosti, pokud jsou pod řádným dohledem nebo pokud jim byly předány pokyny týkající se bezpečného používání zařízení a pokud pochopily všechna hrozící nebezpečí. Děti a domácí zvířata si nesmí se zařízením hrát. Zařízení není hračka. Čištění a uživatelskou údržbu nesmějí provádět děti bez dozoru.
- Nabíjení zařízení musí být v souladu s normou IEC / HD 60364-7-702 a vnitrostátními předpisy pro bazény. V případě pochybností se obraťte na prodejce.
- Zařízení musí být instalováno v souladu s pokyny výrobce a v souladu s platnými místními a vnitrostátními normami. Za instalaci zařízení a dodržení vnitrostátních předpisů pro instalaci je zodpovědný instalační technik. Výrobce nenese žádnou odpovědnost v případě nedodržování platných místních norem pro instalaci.
- V případě jakékoli jiné činnosti než jednoduché údržby zařízení popsané v tomto návodu, kterou provádí uživatel, kontaktujte kvalifikovaného pracovníka.
- V případě poruchy zařízení se nesnažte zařízení opravit sami, kontaktujte kvalifikovaného technika. Výrobce nenese odpovědnost za škody vzniklé v důsledku použití neoriginálních náhradních dílů nebo příslušenství.
- Podrobné informace o povolených hodnotách rovnováhy vody pro provoz zařízení naleznete v podmínkách záruky.
- Záruka automaticky zaniká v případě jakéhokoliv deaktivování, odstranění nebo obejití některého z bezpečnostních prvků integrovaných do zařízení, jakož i při použití náhradních dílů pocházejících od třetího neautorizovaného výrobce.
- Nestříkejte na zařízení insekticidy ani jiné chemikálie (hořlavé i nehořlavé), protože by mohlo dojít k poškození krytu a vzniku požáru.
- Nedotýkejte se ventilátoru ani pohyblivých částí a nekládejte předměty ani prsty do blízkosti pohyblivých částí, pokud je zařízení v provozu. Pohyblivé části mohou způsobit vážné zranění nebo smrt.
- Tento výrobek je určen k použití v bazénech ošetřených chlorem. NEPOUŽÍVEJTE jej v bazénech ošetřených solí. Nepoužíváte-li výrobek podle pokynů v dokumentaci, ztrácíte nárok na záruku. Usazeniny na nabíjecích kolících a/nebo na nabíječce jsou známkou nesprávného používání výrobku.

UPOZORNĚNÍ TÝKAJÍCÍ SE ELEKTRICKÝCH ZAŘÍZENÍ

- Elektrické napájení zařízení musí být chráněno proudovým chráničem 30 mA v souladu s normami platnými v zemi instalace. Pokud není možné ověřit, zda je obvod chráněn proudovým chráničem, kontaktujte kvalifikovaného elektrikáře.
- Pro připojení zařízení nepoužívejte prodlužovací kabel. Zařízení zapojte přímo do příslušného napájecího okruhu.

- Před každým úkonem ověřte, zda:
 - požadované vstupní napětí uvedené na typovém štítku nabíječky odpovídá napájecímu napětí v síti,
 - síťové napájení odpovídá elektrické spotřebě zařízení a zda je řádně uzemněno,
 - Zástrčka je kompatibilní se sítí.
- V případě nesprávného fungování, nebo pokud zařízení vydává zápach, okamžitě jej vypněte, odpojte od elektrického napájení a kontaktujte odborníka.
- Před jakýmkoliv údržbovými či opravnými pracemi na zařízení zkontrolujte, zda je vypnuté a zcela odpojené od nabíječky.
- Pokud je poškozena nabíječka, musí být vyměněna pouze výrobcem, autorizovaným zástupcem nebo opravárenskou dílnou.
- Před připojením zařízení k nabíječce zkontrolujte, zda je přípojka nebo napájecí zásuvka, ke které bude zařízení připojeno, v dobrém stavu a zda není poškozená nebo zrezivělá.
- Za bouřky odpojte zařízení od elektrického napájení, abyste zabránili poškození bleskem.
- Zařízení obsahuje magnety a součásti, které vyzařují elektromagnetická pole. Magnety a elektromagnetická pole mohou interferovat s kardiostimulátory, defibrilátory a jinými lékařskými přístroji. Udržujte bezpečnou vzdálenost mezi zdravotnickým prostředkem a zařízením. Konkrétní informace obdržíte u lékaře nebo výrobce zdravotnického prostředku. Pokud zařízení ovlivňuje funkci kardiostimulátoru, defibrilátoru nebo jakéhokoliv jiného zdravotnického prostředku, udržujte od něj dostatečnou vzdálenost, aby při používání nebylo zařízením rušeno.

UPOZORNĚNÍ TÝKAJÍCÍ SE AKUMULÁTOROVÝCH ELEKTRICKÝCH ZAŘÍZENÍ

- Nepoužívejte poškozený nebo upravený akumulátorový blok, čistič nebo nabíječku. Poškozené nebo upravené akumulátory mohou vykazovat nepředvídatelné chování, které může mít za následek požár, výbuch nebo riziko zranění.
- Během nabíjení nemanipulujte s čističem ani s nabíječkou, pokud jste mokří nebo nejste obuti.
- Nepokoušejte se čistit vrtuli, pokud je čistič ve vodě nebo je umístěn na mokřím povrchu. Může to vést k vážným zraněním.
- K nabíjení používejte pouze nabíječku dodanou výrobcem. Použití nabíječky určené pro jiný typ baterie může vést k nebezpečí požáru.
- Čistič nevystavujte okolním teplotám pod 0 °C a nad 50 °C.
- Nevystavujte nabíječku, čistič ani akumulátor ohni nebo nadměrnému teplu. Vystavení ohni nebo teplotě vyšší než 65 °C může způsobit výbuch.
- Zařízení musí být nabíjeno při teplotě 5 až 35 °C.
- Dodržujte veškeré pokyny týkající se nabíjení a nenabíjejte zařízení napájené akumulátorem mimo rozsah teplot uvedený v pokynech. Nesprávné nabíjení nebo nabíjení při teplotě mimo uvedený rozsah může akumulátor poškodit a zvýšit riziko požáru.
- Nabíječku používejte pouze ve vnitřním prostředí v suchém a dobře větraném prostoru mimo dosah světla, dětí, zdrojů tepla a bazénové chemie.
- Nikdy nezkoušejte nabíječku otevřít.
- Instalovaný akumulátor je lithium-iontová dobíjecí baterie. Nikdy se nepokoušejte ji odmontovat nebo ji vyměnit. Akumulátor může způsobit zkrat a vážné popáleniny.
- Vyhněte se kontaktu mezi vodiči nebo kovovými částmi, které by mohly způsobit jiskření a zkrat akumulátoru. Pokud dojde k úniku obsahu akumulátoru, vyhněte se jakémukoliv kontaktu s vytékajícími kapalinami a kontaktujte odborníka, který akumulátor vymění. Při likvidaci čističe noste ochranu očí, ochranné rukavice a ochranné oděvy. Při zasažení kůže nebo oděvů kapalinou je ihned opláchněte velkým množstvím vody a mýdlem. Při zasažení očí kapalinou si oči nemněte a okamžitě je proplachujte tekoucí vodou po dobu minimálně 15 minut, aniž byste je mnuili. Co nejdříve vyhledejte lékařskou pomoc.

ZVLÁŠTNÍ UPOZORNĚNÍ VZTAHUJÍCÍ SE NA „Roboty pro čištění bazénů“

- Robot je navržen tak, aby řádně fungoval v bazénové vodě o teplotě 10 °C až 35 °C.
- Aby nedošlo ke zranění nebo poškození čistícího robotu, nenechte ho v provozu, pokud není ponořen do vody.
- Z bezpečnostních důvodů je koupání zakázáno, pokud je robot v bazénu.
- Robot nepoužívejte, pokud v bazénu probíhá šokové chlorování.
- Nenechávejte robot delší dobu bez dozoru.
- Nepoužívejte zařízení za mrazivého počasí.

UPOZORNĚNÍ K POUŽITÍ ROBOTU V BAZÉNU S LINEREM

- Před instalací robotu pečlivě zkontrolujte vypláštění bazénu. Pokud je na některých místech liner erodovaný nebo poškozený, nebo se objevuje štěrka, záhyby, kořeny či koroze, nainstalujte robot až po provedení oprav či výměny lineru kvalifikovaným odborníkem. Výrobce nenese žádnou odpovědnost za škody způsobené na lineru.
- Povrch některých linerů s motivy se může rychle opotřebit: motivy a/nebo barvy se mohou poškodit, setřít nebo vytratit při kontaktu s některými předměty (čisticí kartáče, hračky, plavací kola, dávkovače chloru, robot). Výrobce robota nenese zodpovědnost za opotřebení fóliového povrchu a za smazané motivy, tyto nespádají do omezené záruky.

UPOZORNĚNÍ K POUŽITÍ ROBOTU V BAZÉNU Z NEREZOVÉ OCELI

- Povrch některých bazénů z nerezové oceli může být velmi křehký. Povrch těchto bazénů může být poškozen přirozeným třením nečistot o povrch způsobeným např. kolečky, pásy nebo kartáči robotů včetně elektrických bazénových robotů. Výrobce robota nenese odpovědnost za opotřebení nebo poškrábání bazénů z nerezové oceli, a tudíž se na ně nevztahuje omezená záruka.



Recyklace a zpracování

Tento symbol požadovaný evropskou směrnicí WEEE 2012/19/EU (směrnice o odpadních elektrických a elektronických zařízeních) znamená, že vaše zařízení nesmí být vyhozeno do směsného odpadu. Toto zařízení bude předmětem odděleného sběru za účelem dalšího použití, recyklace nebo valorizace. Pokud obsahuje látky, které jsou potenciálně nebezpečné pro prostředí, pak tyto látky budou odstraněny nebo neutralizovány. O podmínkách recyklace se informujte u svého prodejce.

Akumulátor a čistič musí být zlikvidovány v souladu s místními požadavky. Akumulátor musí být zlikvidován udržitelným a environmentálně šetrným způsobem ve sběrných nádobách nebo v autorizovaných sběrných střediscích v souladu s místními předpisy. Další informace vám poskytnou místní úřady.



- Před jakýmkoliv zásahem na zařízení je nezbytně nutné seznámit se s tímto návodem k instalaci, jakož i s příručkou „Záruky“ dodanou spolu se zařízením, jinak hrozí nebezpečí hmotných škod, vážných nebo dokonce smrtelných úrazů, jakož i zrušení záruky.
- Uschovejte a předejte tyto dokumenty pro pozdější nahlédnutí po celou dobu životnosti přístroje.
- Bez schválení společností Zodiac® je zakázáno tento dokument jakýmkoliv způsobem rozšiřovat či měnit.
- Společnost Zodiac® své výrobky neustále zdokonaluje, co se týče kvality, proto informace obsažené v tomto dokumentu mohou být změněny bez předchozího upozornění.

OBSAH



1. Informace před použitím

5

1.1. Popis

5

1.2. Technické charakteristiky a označení

6



2. Použití

7

2.1. Princip fungování

7

2.2. Příprava bazénu

7

2.3. Připevnění plovoucího kroužku (v závislosti na modelu)

7

2.4. Nabití robotu

7

2.5. Spuštění čisticího cyklu

8

2.6. Vytažení robotu z vody

9



3. Údržba

10

3.1. Čištění robotu

10

3.2. Čištění filtru

10

3.3. Čištění kartáče

10

3.4. Čištění těsnění krytu

10

3.5. Čištění vrtule

11

3.6. Výměna kartáče

13

3.7. Výměna pásů

14

3.8. Výměna akumulátoru

14

3.9. Výměna nabíjecích kolíků

14

3.10. Zazimování

15



4. Řešení problémů

15

4.1. Chování zařízení

15

4.2. Upozornění uživatele

17

4.3. Bezpečnostní varování

17



Rada pro snazší kontakt s prodejcem:

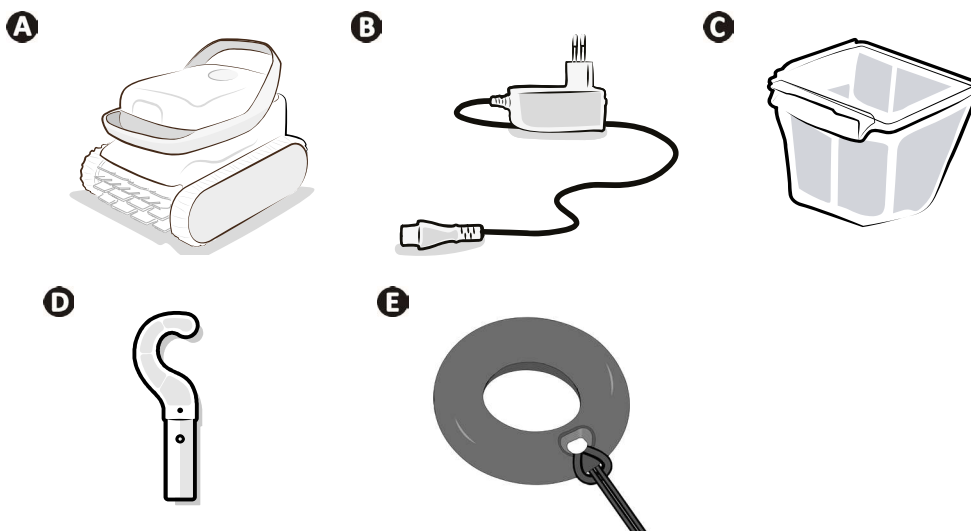
Poznamenejte si kontaktní údaje svého prodejce, abyste je snadno našli, a vyplňte informace o „výrobku“ v zadní části návodu, tyto informace budou požadovány vaším prodejcem.



1. Informace před použitím

CS

1.1. Popis



		OP 21	OP 32XX
A	Robot	✓	✓
B	Nabíječka (pro použití ve vnitřním prostředí)	✓	✓
C	Jednoduchý filtr (150 μ)	✓	✓
D	Hák <i>Bazénová tyč (standardně není součástí dodávky) je nezbytná pro vyjmutí robotu z vody.</i>	✓	✓
E	Plovoucí kroužek <i>Dodává se s nylonovou šňůrou</i>	✓	

✓ : součást dodávky



Odnímatelný zdroj napájení (externí adaptér)

Používejte POUZE odnímatelný zdroj napájení dodaný se zařízením.

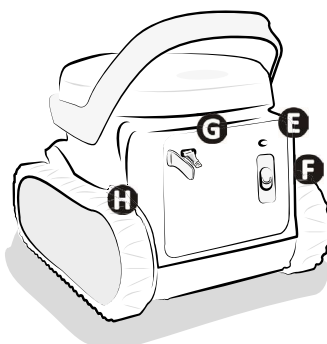
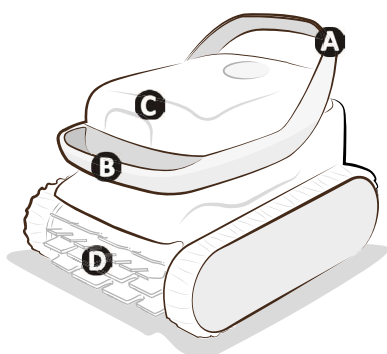
➤ 1.2. Technické charakteristiky a označení

1.2.1. Technické charakteristiky

Napájecí napětí nabíjecí stanice	110–240 V AC, 50/60 Hz, Třída II*	
Jmenovité napětí robotu	21,6 V	
Nabíjecí napětí	25,2 V	
Maximální příkon nabíječky	25 W	
Kapacita akumulátoru	5,1 Ah	
Jmenovitý příkon robotu	100 W	
Kapacita filtru	2 L	
Rozměry robotu (D × H × V)	36 × 29 × 29 cm	
Rozměry balení (D × H × V)	39 × 33 × 33 cm	
Hmotnost robotu	5,8 kg	
Hmotnost balení	8 kg	
Šíře sání	168 mm	
Maximální provozní hloubka	4 m	
Stupeň krytí	Robot	IPX8

* Třída II: zařízení má dvojitou nebo zesílenou izolaci, která nevyžaduje uzemnění.

1.2.2. Označení



- A**: Zadní rukojeť
- B**: Přední rukojeť
- C**: Přístup k filtru
- D**: Kartáč
- E**: Kontrolka (LED)
- F**: Posuvný vypínač ON/OFF
- G**: Nabíjecí port & ochranná krytka
- H**: Pásy



2. Použití

2.1. Princip fungování

Robot je nezávislý na filtračním systému a po nabití může fungovat autonomně. Pohybuje se optimálním způsobem tak, aby vyčistil oblasti bazénu, pro které je určen (v závislosti na modelu). Nečistoty jsou nasávány a zachycovány do filtru robotu.

2.2. Příprava bazénu



- Tento výrobek je určen k použití v nadzemních a malých zapuštěných bazénech. **Nepoužívejte jej u snadno demontovatelných bazénů.**
- Tento výrobek je určen k použití v bazénech ošetřených chlorem. **NEPOUŽÍVEJTE jej v bazénech ošetřených solí. Nepoužíváte-li výrobek podle pokynů v dokumentaci, ztrácíte nárok na záruku. Usazeniny na nabíjecím portu a/nebo na nabíječce jsou známkou nesprávného používání výrobku.**
- **NEPOUŽÍVEJTE prodlužovací kabel.**

Zařízení lze provozovat v bazénové vodě následující kvality:

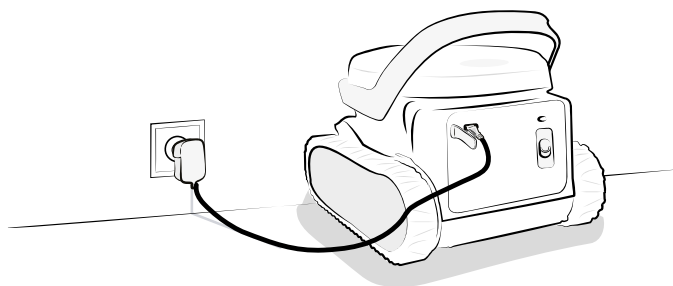
Teplota vody	10 °C až 35 °C
pH	6,8 až 7,6
Volný chlor	< 3 mg/l
sůl	6,8 až 7,6

- Za účelem optimalizace výkonosti zařízení v případě znečištěného bazénu, a to zejména na začátku koupací sezóny, odstraňte hrubé nečistoty pomocí hladinové sítky.
- Z bazénu odstraňte teploměry, hračky a jiné předměty, které by mohly robot poškodit..

2.3. Připevnění plovoucího kroužku (v závislosti na modelu)

- Pro snazší vyjmutí čistícího robotu z bazénu lze na jednu z rukojetí připevnit plovoucí kroužek (dodává se v závislosti na modelu). Plovák je nutné připevnit před prvním ponořením čistícího robotu.
- Pro upevnění plovoucího kroužku uvažte dodanou nylonovou šňůru kolem rukojeti.
- Plovoucí kroužek používejte pouze v bazénech s plochým dnem.

2.4. Nabití robotu



- Používejte výhradně s dodanou nabíječkou.
- Nenechávejte robot zcela vybitý.
- Před spuštěním cyklu se ujistěte, že je nasazena ochranná krytka.
- **Před připojením nabíječky se ujistěte, že je nabíjecí port suchý.**
- Před zazimováním robot plně nabijte.
- Robot nenabíjejte při teplotě nižší než 5 °C nebo vyšší než 35 °C.

Nabíjení robotu:

- Odstraňte ochrannou krytku na zadní části robotu.
- Osušte nabíjecí port. Zapojte nabíječku do sítě ve vnitřním prostoru mimo dosah přímého slunečního světla, a to minimálně 3,5 m od bazénu.
- Zkontrolujte, zda se čistící robot správně nabíjí: kontrolka bliká oranžově (viz „2.5.2. Popis kontrolky“, strana 8).
- Nabíjení se automaticky zastaví, jakmile je čistící robot plně nabitý.

2.5. Spuštění čisticího cyklu

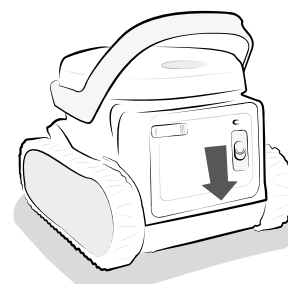


Abyste předešli riziku úrazu nebo poškození zařízení, dodržujte následující pokyny:

- Koupání je zakázáno, pokud je zařízení v bazénu.
- Zařízení nepoužívejte, pokud v bazénu probíhá šoková chlorace. Před ponořením zařízení vyčkejte, než koncentrace chloru dosáhne doporučených hodnot.

2.5.1. Spuštění čisticího cyklu

- Před spuštěním cyklu vyčkejte, než se robot dostatečně nabije (bliká zelená kontrolka).
- Po nabití odpojte nabíjecí kabel a vraťte zpět ochrannou krytku do nabíjecího portu.
- Pro spuštění cyklu posuňte vypínač: rozsvítí se zelená kontrolka LED.
- Ponořte robot, viz „2.5.3. Ponoření robotu“. Pokud do 30 sekund nevložíte robot do vody, budete muset cyklus spustit znovu.



2.5.2. Popis kontrolkek

- Kontrolka na zadní straně čisticího robotu poskytuje informace o robotu a stavu akumulátoru.
- Když je kontrolka zhasnutá, čisticí robot je v pohotovostním režimu. Posunutím vypínače dolů ho probudíte. Pokud se nic nestane, připojte čisticí robot znovu k nabíjecímu kabelu.



→ Kontrolka bliká



→ Kontrolka nepřerušovaně svítí

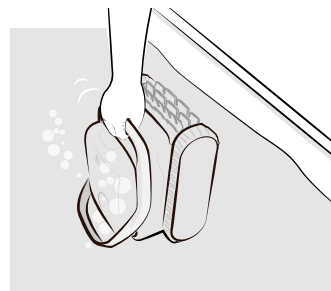
Stav	Kontrolka	Význam
Probíhá nabíjení <i>Robot je zapojen do nabíječky.</i>	 Zelená	Svítí nepřerušovaně: nabitý, připraven k použití. Bliká: probíhá nabíjení, připraven k provádění kompletního cyklu
	 Oranžová	Probíhá nabíjení, robot nelze použít
	 Červená	Chyba (viz „4.2. Upozornění uživatele“, strana 17)
Trvale svítí <i>Robot se nenabíjí a jezdec byl posunut dolů.</i>	 Zelená	Připraven k ponoření
	 Oranžová	Slabý akumulátor, cyklus bude kratší
	 Oranžová	Kontrolka LED 3× blikne a robot přejde do pohotovostního režimu: akumulátor je velmi slabý, robot nelze použít
	 Červená	Chyba (viz „4.2. Upozornění uživatele“, strana 17)
V provozu <i>Byl spuštěn cyklus a robot je ponořen</i>	 Zelená	Probíhající cyklus
	 Oranžová	Slabý akumulátor
	 Červená	Chyba, cyklus se ukončí (viz „4.2. Upozornění uživatele“, strana 17)
	Nesvítí	Cyklus je ukončen

2.5.3. Ponoření robotu



Neponořujte robot bez nasazené ochranné krytky na nabíjecím portu.

- Po spuštění cyklu (posuvný vypínač je v dolní poloze, svítí zelená kontrolka LED), máte 30 sekund na vložení čistícího robotu do vody. Jinak je nutné cyklus spustit znovu.
- Robot ponořte svisle do vody a lehce s ním pohybujte všemi směry tak, aby se z robotu vytlačil vzduch.
- Nechte robot klesnout až na dno bazénu. Cyklus se spustí nejpozději do 30 sekund po detekování vody. Celý cyklus trvá 1h30 nebo 2h v závislosti na modelu.



CS

2.6. Vytažení robotu z vody



Aby nedošlo k poškození zařízení:

- Po použití nenechávejte robot osychat na přímém slunci.
- Uložte všechny součásti tak, aby nebyly vystaveny slunečnímu záření, vlhkosti a povětrnostním vlivům.

Na konci cyklu se robot zastaví u stěny a kontrolka zhasne.

Robot lze z vody vyjmout 2 způsoby:

- pomocí plovoucího kroužku, nebo (v závislosti na modelu)
- pomocí háku (pro všechny modely).

2.6.1. Vytažení pomocí plovoucího kroužku (v závislosti na modelu)

Robot čeká u stěny.	Pomocí plovoucího kroužku (je součástí dodávky) vytáhněte robot na hladinu.	Pomocí rukojeti ho vytáhněte z vody.

2.6.2. Vytažení pomocí háku

Robot čeká u stěny.	Připevněte hák (je součástí dodávky) na konec bazénové tyče (není součástí dodávky).	Uchopte přední rukojeť a vytáhněte robot na hladinu.	Pomocí rukojeti ho vytáhněte z vody.



3. Údržba



Doporučení: Pro zajištění co nejdéší životnosti robotu

Zkontrolujte jednou měsíčně všechny součásti, jejichž údržba je podrobně popsána v této kapitole.

➤ 3.1. Čištění robotu

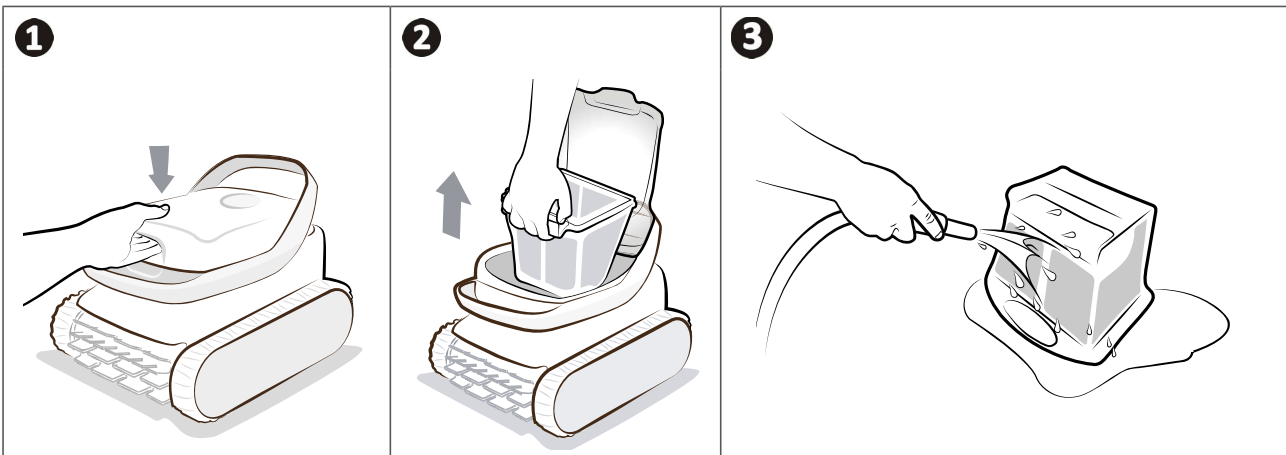
- Zařízení musí být pravidelně čištěno čistou nebo jemně mýdlovou vodou. Nepoužívejte rozpouštědlo.
- Robot dobře opláchněte větším množstvím čisté vody.
- Nenechávejte ho sušit na přímém slunci na okraji bazénu.

➤ 3.2. Čištění filtru



- Výkonnost zařízení může být snížena, pokud je filtr plný nebo zanesený.
- Po každém čisticím cyklu vyčistěte filtr pomocí čisté vody.

1. Otevřete robot.
2. Sundejte filtr.
3. Důkladně propláchněte čistou vodou.



Doporučení: V případě ucpaného filtru:

Vyčistěte filtr kyselým roztokem (například bílým octem) minimálně jednou ročně. Filtr se může ucpat, pokud se několik měsíců nepoužívá (období zazimování).

➤ 3.3. Čištění kartáče



Výkonnost zařízení může být snížena, pokud je kartáč příliš znečištěný nebo se v něm zachytily nějaké nečistoty či předměty.

- Po vytažení z vody po každém čisticím cyklu vyčistěte kartáč čistou vodou, aby nedošlo k zaschnutí nečistot.
- Odstraňte jakýkoli předmět nebo nečistotu, které se v něm zachytily.

➤ 3.4. Čištění těsnění krytu



Výkonnost zařízení může být snížena, pokud se pod těsněním krytu zachytí nějaké nečistoty (zejména písek), které brání v zachování potřebné těsnosti.

Vyčistěte těsnění krytu po každém čisticím cyklu po vyjmutí z vody čistou vodou, aby nedošlo k zaschnutí nečistot.




Doporučení: Pro zachování neporušenosti zařízení a zaručení optimální úrovně výkonnosti:

- Doporučujeme vyměňovat filtr a kartáče každé 2 roky.
- Doporučujeme brát ohled na ukazatel opotřebení na pásech a v případě dosažení ukazatele je vyměnit.

3.5. Čištění vrtule

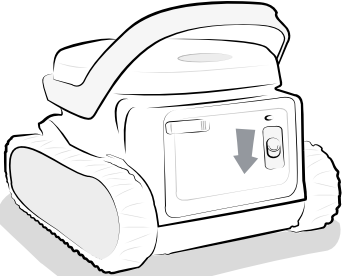


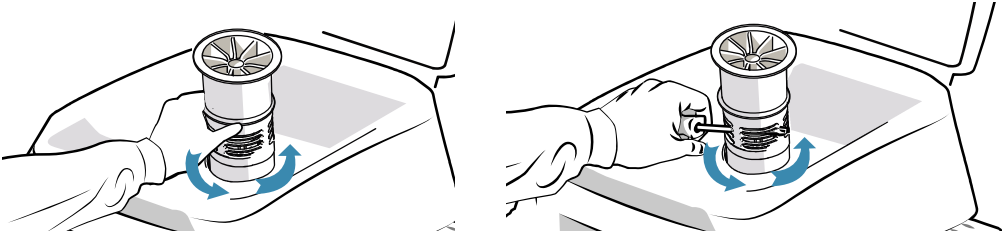
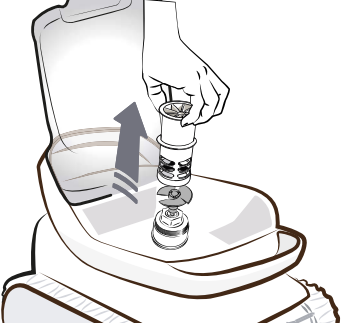
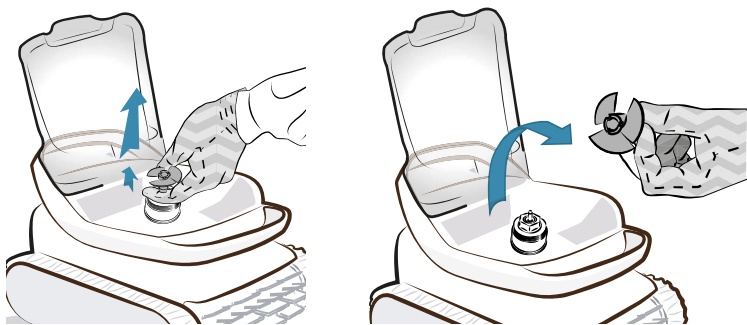


Abyste předešli vážnému poranění:

- Při údržbě vrtule je nutné používat ochranné rukavice .
- Před čištěním vrtule zařízení vždy vysušte a tuto operaci provádějte na suchém místě.
- Před prováděním údržby se ujistěte, že je robot zcela vypnutý (viz níže první krok).

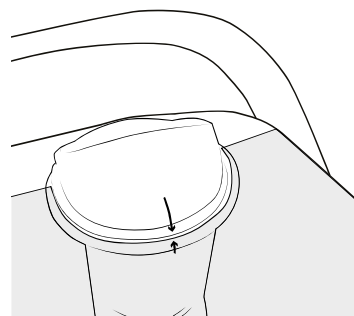
CS

Před čištěním vrtule zařízení vypněte a držte posuvný vypínač ve spodní poloze po dobu 20 sekund. Po přesunutí vypínače zkontrolujte úplné vypnutí robotu: nesmí se rozsvítit žádná kontrolka.

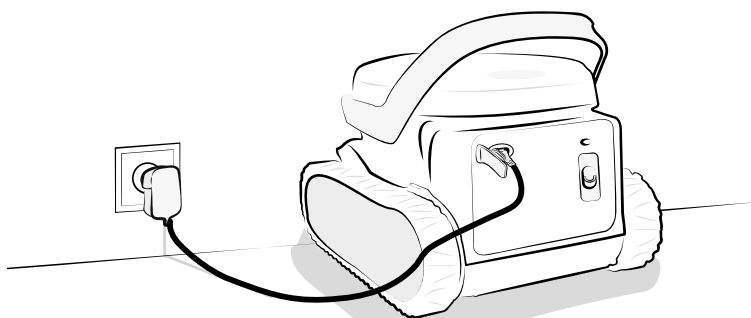
<p>1. Robotu zcela vypněte podržením ovladače po dobu 20 sekund. Posuňte ovladač a zkontrolujte, zda je kontrolka LED vypnutá.</p> 	<p>2. Nadzdvižením zámku otevřete dvířka pro přístup k filtru.</p> 	<p>3. Vyměňte filtr.</p> 
<p>4. Ručně odšroubujte vodítko proudu; při první demontáži může být zapotřebí šroubovák.</p> 		
<p>5. Nadzvedněte vodítko proudu a vyjměte ho.</p> 	<p>6. Nasadte si rukavice, vrtuli pevně uchopte a vytáhněte ji. Odstraňte veškeré nečistoty (listy, kamínky...), které by mohly vrtuli zablokovat.</p> 	

7. Po vyčištění si nasadte rukavice a vrtuli znovu pevně nasadte, poté ručně zašroubujte usměrňovač toku až na doraz.

V závislosti na modelu vyrovnejte šipku na uzávěru se šipkou na krytu, abyste správně umístili usměrňovač toku. Vraťte zpět filtr.

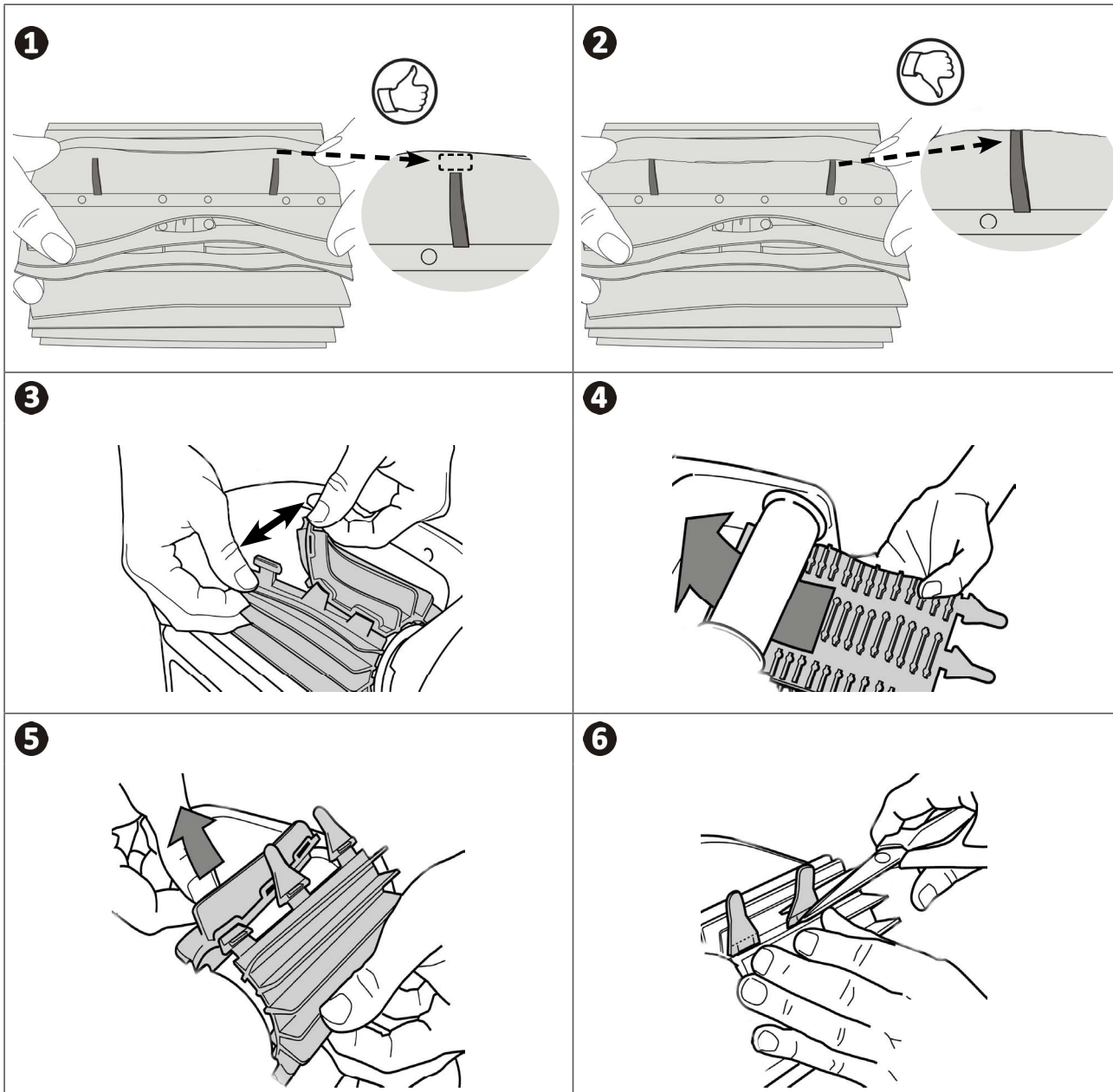


8. Zapněte robota, aby se pustil cyklus.



➤ 3.6. Výměna kartáče

1. Kartáč je vybaven ukazateli opotřebení; mezera mezi ukazateli a okrajem kartáče znamená, že je kartáč v dobrém stavu.
2. Pokud se objeví ukazatele opotřebení, kartáč je opotřebený a je nutné ho vyměnit.
3. Pro vytažení opotřebeného kartáče vyjměte jazýčky z otvorů, ve kterých jsou připevněné.
4. Pro umístění nového kartáče nejdříve zastrčte okraj bez jazýčku pod nosič kartáče.
5. Kartáče otočte okolo podstavce, jazýčky prostrčte do připevňovacích otvorů, zatáhněte za konec každého jazýčku a jeho okraj prostrčte přes drážku.
6. Jazýčky ustrihněte nůžkami tak, aby byly pod úroveň lamel.



➤ 3.7. Výměna pásů



Chcete-li nainstalovat nový pás, umístěte vnitřní stranu pásu na drážky prvního kola.

1. Natáhněte pás kolem druhého kola. Ztlačte na pás tak, abyste jej správně nastavili do drážek kol.
2. Zkontrolujte, zda pás vede pod vodičky (je-li model vybaven pojezdovými pásy).

➤ 3.8. Výměna akumulátoru



Výměnu akumulátorového bloku robotu smí provádět pouze kvalifikovaný odborník, obraťte se na prodejce .

➤ 3.9. Výměna nabíjecích kolíků

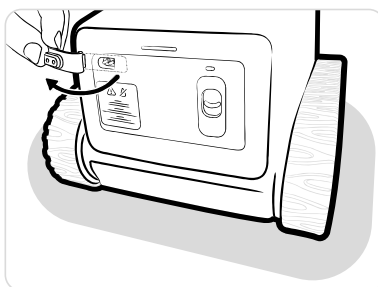
Pokud jsou na kolících usazeniny, může být nabíjení neúčinné nebo přerušované. V takovém případě je třeba je vyměnit. Nabíjecí kolíky musí být vyměněny současně s nabíječkou a naopak.

Pokud vyměníte nabíječku, musíte vyměnit i kolíky, i když na nich nejsou viditelné známky usazenin.

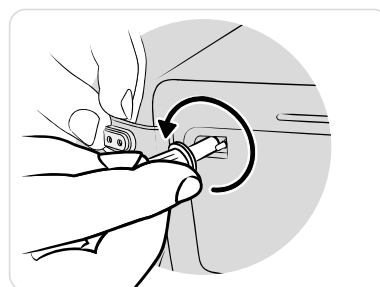
Sada pro výměnu kolíků



1. Odkryjte nabíjecí port



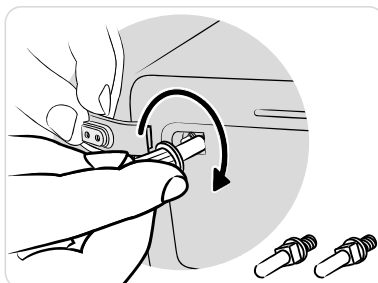
2. Vyměňte opotřebené nabíjecí kolíky



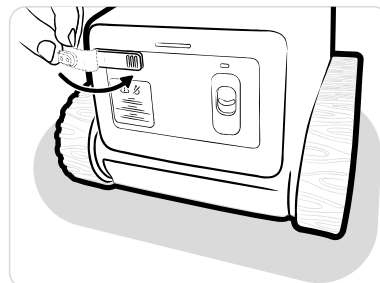
3. Uchopte nové kolíky



4. Nasadte kolíky



5. Zakryjte nabíjecí port



3.10. Zazimování

- Před zazimováním proveďte úplné nabití robotu, abyste zachovali životnost akumulátoru: když je robot plně nabitý, rozsvítí se trvale zelená kontrolka.
- Robot během zazimování může:
 - Zůstat připojený (před prvním použitím v následující sezóně ho pak není potřeba nabít),
 - Nebo zůstat nepřipojený (před prvním použitím v následující sezóně je nutné ho nabít).
- Uložte všechny součásti tak, aby nebyly vystaveny slunečnímu záření a stříkající vodě.
- Ukládejte robot mimo dosah dětí a domácích zvířat.
- NEVYSTAVUJTE robot ohni, nadměrným teplotám, zdrojům vznícení nebo chemickým přípravkům pro bazény a vířivky.



4. Řešení problémů

CZ



- **Než budete kontaktovat svého prodejce v případě nefunkčnosti, proveďte laskavě jednoduché kontroly uvedené v následující tabulce.**
- **Pokud problém přetrvává, kontaktujte svého prodejce.**
- : Činnosti vyhrazené pro kvalifikovaného technika.







4.1. Chování zařízení

Robot nečistí celý bazén	<ul style="list-style-type: none"> • Opakujte pracovní postup ponoru („2.5.3. Ponoření robotu“), zkoušejte různá místa ponoru v bazénu, dokud nenaleznete optimální místo. • Filtr je plný nebo zanesený: vyčistěte jej (viz „3.2. Čištění filtru“).
Robot zcela nepřilne ke dnu bazénu	<ul style="list-style-type: none"> • V těle zařízení je vzduch. Opakujte pracovní postup ponoru (viz „2.5. Spuštění čisticího cyklu“). • Filtr je plný nebo zanesený: vyčistěte jej (viz „3.2. Čištění filtru“). • Pokud je i přesto filtr zanesený: vyměňte jej. • Vrtule je poškozená: .
Robot se otočí na bok.	<ul style="list-style-type: none"> • Jedná to normální a závisí na tvaru bazénu. Robot se automaticky vrátí do správné polohy.
Robot nesbírá nečistoty	<ul style="list-style-type: none"> • Filtr je plný nebo zanesený: vyčistěte jej (viz „3.2. Čištění filtru“). • Pokud je i přesto filtr zanesený: vyměňte jej. • Zkontrolujte, zda nějaké nečistoty/předměty neblokují přístup ke klapce filtru . • Pokud nečistoty/předměty zůstávají zachycené v kartáči a nejsou odebírané, tak pravidelně kartáč čistěte. • Pokud nečistoty (zejména písek) uvázly v oblasti těsnění krytu, tak těsnění krytu vyčistěte. Vyčistěte ho po každém cyklu.
Robot je zapnutý (LED kontrolka svítí), ale při použití nereaguje	<ul style="list-style-type: none"> • Zkontrolujte, zda je robot nabitý (zelená kontrolka bliká nebo nepřetržitě svítí). • Zkontrolujte, zda se posuvný vypínač správně posouvá dolů a poté se vrací do své původní polohy. • Vrtule se musí přerušovaně spouštět a detekovat vodu. Pokud tomu tak není, ujistěte se, že žádné nečistoty neblokují vrtuli (viz „3.5. Čištění vrtule“). • Kontrolka se rozsvítí zeleně, ale robot se vůbec nespustí: kontaktujte prodejce .
Po přesunutí posuvného vypínače dolů se robot nespustí (kontrolka LED je zhasnutá).	<ul style="list-style-type: none"> • Robot se po delší době nečinnosti přepne do pohotovostního režimu, po opětovném zapojení do zásuvky se znovu spustí, a pokud je nabitý, zahájí cyklus. • Pokud je akumulátor zcela vybitý, zapojte robot do sítě a proveďte úplný nabíjecí cyklus.
Plovoucí kroužek není na vodní hladině	<ul style="list-style-type: none"> • Zkontrolujte šňůru a v případě potřeby upravte délku.

<p>Robot nedosáhne vodní hladiny.</p>	<ul style="list-style-type: none"> • Robot je model „jen dno“. • Robot vyleze jednou na každou ze 4 stěn, na které během cyklu narazil. • Zkontrolujte, zda úprava vody odpovídá hodnotám uvedeným v části 2.2. • Na konci cyklu může být filtr plný nebo zanesený: vyčistěte jej. • Ujistěte se, že robotovi nestojí v cestě žádné překážky. • Bazén je příliš hluboký.
<p>Robot se nenabíjí</p>	<ul style="list-style-type: none"> • Ujistěte se, že kontrolka nabíječky svítí zeleně, když je připojena bez robotu. Pokud tomu tak není, zkontrolujte napájení (odpojte/znovu zapojte) nebo vyměňte nabíječku. • Ujistěte se, že kontrolka nabíječky svítí červeně, když je robot připojen. V opačném případě zkontrolujte: <ul style="list-style-type: none"> - Stav kabelu: pokud je poškozený, vyměňte nabíječku a nabíjecí kolíky. - Stav kontaktů nabíječky: pokud se na kontaktech objeví známky koroze, odpojte je a vyčistěte nebo vyměňte nabíječku a nabíjecí kolíky. - Stav kontaktů čisticího robotu: pokud se na kontaktech objeví známky koroze, vyčistěte je kartáčkem. V opačném případě vyměňte nabíječku a nabíjecí kolíky („3.9. Výměna nabíjecích kolíků“). Pokud problém přetrvává i po vyčištění nabíjecího portu, kontaktujte svého prodejce. • Ujistěte se, že kontrolka robotu po připojení k nabíječce během nabíjecího cyklu bliká oranžově nebo zeleně. Pokud tomu tak není, odpojte robota venku, mimo dosah přímého slunečního záření, + 2 m od budovy a kontaktujte svého prodejce, který vám poskytne další informace ohledně přepravy kompletního robotu do servisního střediska Fluidra.

4.2. Upozornění uživatele

- Kontrolky na zadní straně robotu blikají a signalizují uživateli upozornění.
- V závislosti na počtu po sobě jdoucích bliknutí je chyba následující:

Blikání	Chyba	Řešení
 Červená	Motor	<ul style="list-style-type: none"> • Po spuštění čistícího cyklu trvalo ponoření robotu více než 30 sekund. Musíte znovu spustit cyklus. Přetažením kurzoru chybu vymažte a opětovným stisknutím kurzoru spusťte cyklus. • Zkontrolujte, zda na vrtuli nejsou nečistoty, a v případě potřeby ji vyčistěte. • Zkontrolujte, zda nečistoty nebrání ve volném pohybu kartáčů nebo pásů. • Pootočte každým kolečkem o čtvrt otáčky ve stejném směru, dokud se nezačne plynule otáčet. Opět otáčejte kolečky v opačném směru, dokud se nebudou otáčet rovnoměrně. • Pokud se problém nevyřeší, kontaktujte prodejce, aby provedl celkovou diagnostiku.
 Červená	Akumulátor	<ul style="list-style-type: none"> • Akumulátorový blok je vadný, kontaktujte prodejce .
 Červená	Nabíjení (nabíječka nebo nabíjecí port)	<ul style="list-style-type: none"> • Zkontrolujte, zda na nabíjecím portu robotu nebo na nabíječce nejsou známky koroze, a očistěte je kartáčkem. • Vyměňte nabíjecí kolíky portu a nabíječku („3.9. Výměna nabíjecích kolíků“). • Pokud je nabíječka stále vadná, kontaktujte prodejce .
 Červená	Překročení mezních hodnot teploty (vysoká nebo nízká)	<ul style="list-style-type: none"> • Zjištěná teplota je mimo doporučený rozsah pro dobíjení robotu (5–35 °C). • Ujistěte se, že teplota v místnosti je v provozním rozsahu. • Počkejte, dokud teplota robotu neklesne, a poté jej znovu připojte.

4.3. Bezpečnostní varování



- Pokud baterie vykazuje známky poškození, přehřátí, vytečení nebo vniknutí vody, nepokládejte robota na nabíjecí stanici, nemanipulujte s baterií a kontaktujte svého prodejce.
- Ujistěte se, že se po připojení nabíječky rozsvítí/rozblíká kontrolka robotu. Pokud tomu tak není, odpojte robota venku, mimo dosah přímého slunečního záření, + 2 m od budovy a kontaktujte svého prodejce, který vám poskytne další informace ohledně přepravy kompletního robotu do servisního střediska Fluidra.